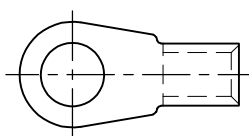


MATED WITH: PASSEND ZU:	LOC	DIST	REVISIONS AENDERUNGEN					
-	A	-	P	LTR	DESCRIPTION BESCHREIBUNG	DATE	DWN	APVD
PROJEKT NR.:	E97-52519		B4	STD. PACKING QTY. CORRECTED FOR P/N 726348-2		02APR2014	KJK	JK

TERMINAL LUG ACCORDING TO VG 96933-13:  
KABELSCHUH ENTSPRECHEND VG 96933-13:



DRAWING NOT AT SCALE  
DARSTELLUNG NICHT MAßSTÄBLICH

TERMINAL LUG VG 96933 T 13 A \_\_\_\_ A  
KABELSCHUH

DASH-NO. PER VG TEILE-NR. NACH VG	TE PART NO. TE BESTELL-NR.	PACKING UNIT VERPACKUNGS- EINHEIT	
049	<del>726 348-1</del>	75	OBSOLETE
050	726 348-2	60	
051	726 348-3	75	
052	<del>726 348-4</del>	60	OBSOLETE <sup>1</sup>

PACKING:  
BULK PACKAGING IN FOLDING BOX  
PACKING UNIT: SEE TABLE

VERPACKUNG:  
SCHÜTTGUT IN FALTSCHACHTEL  
VERPACKUNGSEINHEIT: SIEHE TABELLE

<sup>1</sup> OBSOLETE PARTS: OBSOLETE CIS STREAMLINING PER D.RENAUD/D.SINISI

THIS DRAWING IS UNPUBLISHED. VERTRAULICHE UNVERÖFFENTLICHTE ZEICHNUNG.  
 ALL RIGHTS RESERVED. ALLE RECHTE VORBEHALTEN.  
 BY TE INCORPORATED. COPYRIGHT 1997

DIMENSIONS: DIMENSIONEN: mm	DWN	S.STOLZ	06-OCT-97	MATERIAL	-	FINISH OBERFLAECHE/FARBE	-
	CHK	W.BÖCK	06-OCT-97	TE Connectivity			
TOLERANCES UNLESS OTHERWISE SPECIFIED: ALLGEMEINTOLERANZEN p.p. ISO 8015 p.p. ISO 2768 - mH -E DIN 16901 - 140	APVD	G.FELDMEIER	06-OCT-97				
	PRODUCT SPEC PRODUKTSPEZ.	VG 96933		SIZE	CAGE CODE	DRAWING NO ZEICHNUNGS-NR.	RESTRICTED TO NUR FUER
	APPLICATION SPEC VERARBEITUNGSSPEZ.	VG 96933		A4	00779	C-726348	-
ANGLES / WINKEL ±-	WEIGHT GEWICHT	-		CUSTOMER DRAWING / KUNDENZEICHNUNG			MASSSTAB NTS
	1		OF	1		1	B4

## X-ON Electronics

Largest Supplier of Electrical and Electronic Components

*Click to view similar products for [Terminals](#) category:*

*Click to view products by [TE Connectivity](#) manufacturer:*

Other Similar products are found below :

[00-054007-01074-6](#) [00-054007-70206-1](#) [00-054007-70210-8](#) [00-054007-70217-7](#) [00-054007-70226-9](#) [00-054007-70228-3](#) [00-054007-70248-1](#) [00-054007-70256-6](#) [00-054007-70301-3](#) [00-054007-70316-7](#) [00-054007-49560-4](#) [00-054007-70209-2](#) [00-054007-70225-2](#) [00-054007-70227-6](#) [00-054007-70231-3](#) [00-054007-70241-2](#) [00-054007-70242-9](#) [00-054007-70244-3](#) [00-054007-70246-7](#) [00-054007-70263-4](#) [00-054007-70288-7](#) [00-054007-70290-0](#) [00-054007-70300-6](#) [00-054007-70304-4](#) [01-2065-1-0216](#) [01-2900-1-04412](#) [00581P0075](#) [600TS-10](#) [60205-1](#) [604200-1](#) [605601-1](#) [60598-1-CUT-TAPE](#) [61314-6-C](#) [61810-3](#) [61-S](#) [61-SN](#) [626-0194](#) [62-NBM-A](#) [62-SN](#) [62-SP](#) [63-S](#) [640179-1](#) [M55155/059I03](#) [M55155/079C01](#) [M55155/099H02](#) [M55155/109H01](#) [M55155/109H02](#) [M55155/12XH05](#) [M55155/16XH02](#) [M55155/29-5S](#)