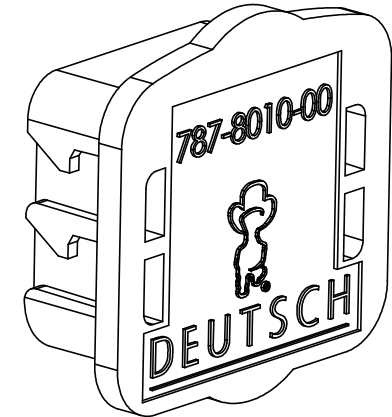


787-8010-00

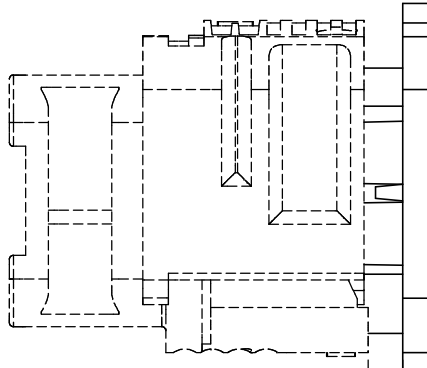
Matériaux : Thermoplastique et silicone

Material : thermoplastic and silicone

Assemblage avec DMC-MD20X (Non livré).
Assembly with DMC-MD20X (Not delivered).



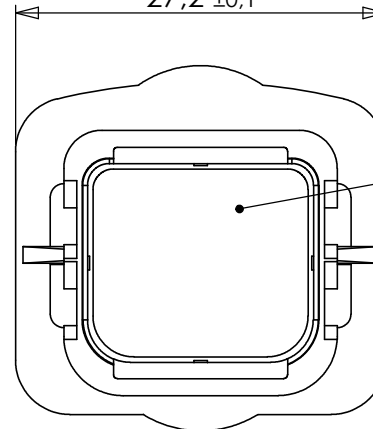
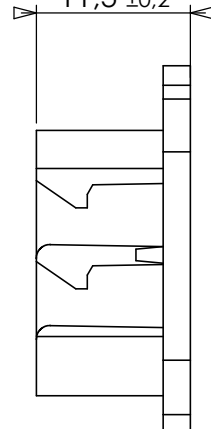
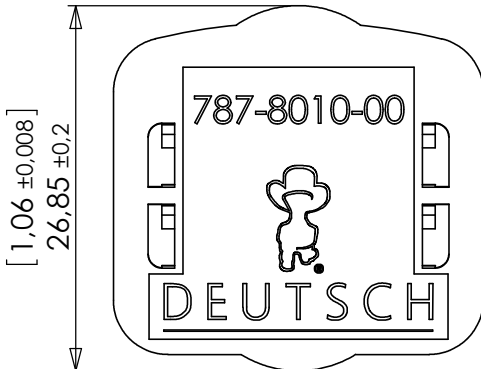
EX



[0,09 min.]
2,2 min.

[0,44 ±0,008]
11,3 ±0,2

[1,07 ±0,004]
27,2 ±0,1

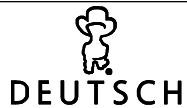


Joint d'étanchéité
Sealing Gasket

Corps du bouchon
Cap body

Dimensions : Millimètres [Inches]

0	17-04-2007	CREATION	SERIE DMC-M MonoModule	DATE 17-04-2007	VISA Creation Created	VISA Approval Approval
Revision	Date	Observations	DESIGNATION BOUCHON AVIONNABLE ETANCHE POUR FICHE SEALED CAP FOR PLUG	REF : P/N:	787-8010-00	
ORIGINE :		DE004/07				



Connecteurs Electriques Deutsch

17, rue LAVOISIER - BP 117 - 27091 EVREUX CEDEX 09 - FRANCE

FICHE TECHNIQUE
TECHNICAL DATA SHEET

204-19-B/F00

X-ON Electronics

Largest Supplier of Electrical and Electronic Components

Click to view similar products for [Headers & Wire Housings](#) category:

Click to view products by [TE Connectivity](#) manufacturer:

Other Similar products are found below :

[892-18-020-10-001101](#) [58102-G61-06LF](#) [582553-1](#) [0009485154](#) [009176003701906](#) [0050291907](#) [LY20-4P-DT1-P1E-BR](#) [02.125.8002.8](#)
[609-3404](#) [61062-3](#) [61082-181009](#) [622-3653LF](#) [63453-116](#) [636-1030](#) [636-1427](#) [636-3427](#) [636-4007](#) [641938-9](#) [641991-4](#) [644827-2](#) [65817-010LF](#) [65817-015LF](#) [65863-015LF](#) [66207-023LF](#) [67095-007LF](#) [67601157](#) [68645-018](#) [68648-049](#) [70.362.1628.0](#) [70-4210](#) [70-4226B](#) [70-4853B](#) [707-5020](#) [707-5028](#) [71.350.2428.0](#) [71918-208LF](#) [71961-016LF](#) [733-134](#) [733-162](#) [754199-000](#) [760-3052](#) [787-8014-00](#) [79531-3000](#)
[FCN-360C032-B](#) [FCN-367T-T012/H](#) [FCN-723D010/2](#) [80.063.4001.1](#) [800-90-001-10-001000](#) [800-90-010-10-002000](#) [801-43-002-10-013000](#)