

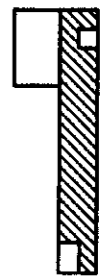
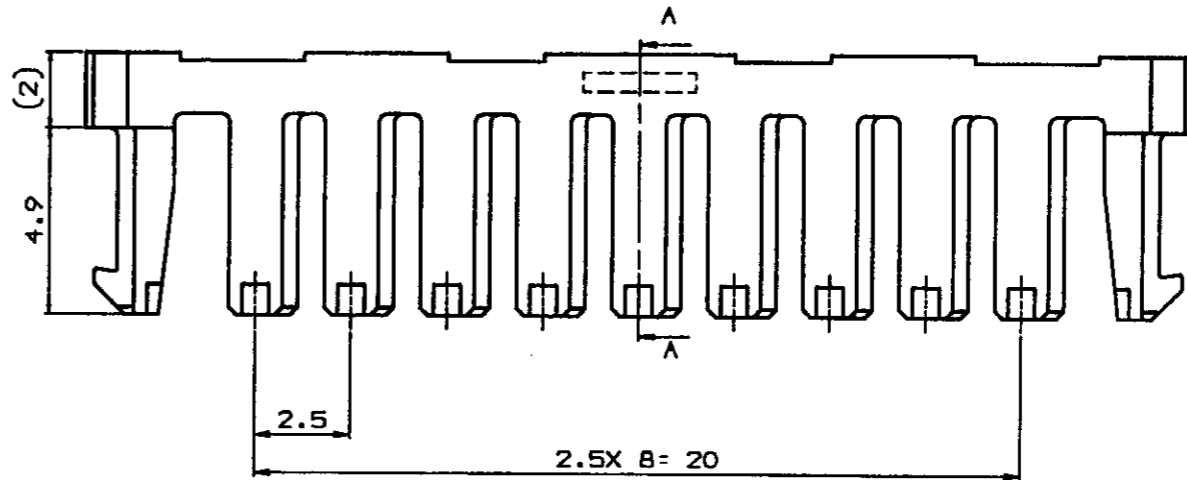
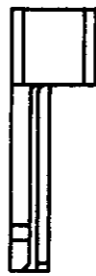
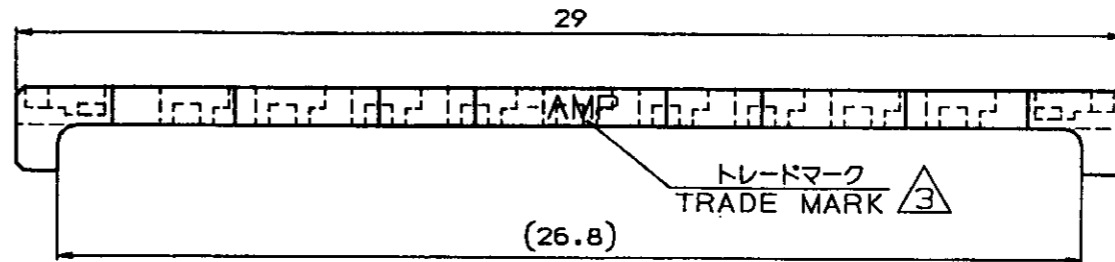
NUMBER C-917707



METRIC

単位: 高さ DIMENSIONS IN MM. DO NOT SCALE PRINT

PRINT DIST



SECT A-A



- 注記:
 1. 適用製品規格: 108-5459
 2. 適用製品型番: 表1参照
 表2参照

- NOTES:
 1. PRODUCT SPEC.: 108-5459
 2. APPLICABLE CONN. P/N: SEE TABLE 1
 表2参照

キャップハウジング CAP HOUSING	11	316095
プラグハウジング PLUG HOUSING	11	917695
適用製品 APPLICABLE PRODUCT	種数 (Pos.)	型番 (P/N)

表1
TABLE 1

自然色 (NATURAL)	11	917707-1
プレート色調 (PLATE COLOR)	種数 (Pos.)	型番 (P/N)

表2
TABLE 2

トレードマーク TRADE MARK	生産場所 MANUFACTURING PLACE
-AMP 又は - OR AMP	日本 JAPAN
+AMP 又は + OR AMP	中国 CHINA (PRC)

Copyright © 19 年 日本イー・エム・ピー株式会社		Copyright © 19__ AMP (Japan), LTD. ALL RIGHTS RESERVED.		AMP		日本イー・エム・ピー株式会社 Tokyo, Japan	
適合電線範囲 (WIRE RANGE) --- mm ² (AWG -)		被覆外径 (INSULATION DIA.) 0.93-1.8 mmφ		名称 (NAME) 2.5mm シグナルダブルロック 11極ダブルロックプレート 2.5mm SIGNAL DBL-LOCK 11P DBL LOCK PLATE			
材料 (MATERIAL) 0.9 厚 (UL94V-0) 0.6 厚 (UL94V-0) FILLER (UL-94V-0)		仕上 (FINISH) ---		一般公差 (GENERAL TOLERANCE) 10mm ± 0.2 10mm以下 ± 0.25 30mm以下 ± 0.3 角度 ± 3°		LOC B J	番号 (No.) C-917707
DR. Y. NOGUCHI 24 MAY. '95		DE. Y. NOGUCHI 24 MAY. '95		尺数 (SCALE) 5-1		REV. B	SHEET 1 OF 1
LTR 変更 (REVISION RECORD)		DR	CHK	DATE	CHK. Y. KASHIWA 24 MAY. '95	APP. Y. KASHIWA 24 MAY. '95	

X-ON Electronics

Largest Supplier of Electrical and Electronic Components

Click to view similar products for [Automotive Connectors](#) category:

Click to view products by [TE Connectivity](#) manufacturer:

Other Similar products are found below :

[003-018-000](#) [600858](#) [60403001](#) [60993906-B](#) [60993913-B](#) [629515004020001](#) [M902-2131](#) [M902-2161](#) [M902-2344](#) [72.330.1035.1](#)
[73.353.4028.0](#) [F118010](#) [F119300-B](#) [F132210](#) [F132210-B](#) [F166900](#) [F180100](#) [F258300](#) [F258300-B](#) [F294300-B](#) [F339100](#) [F339700](#) [F358300-](#)
[B](#) [F374110](#) [F407400](#) [F412210](#) [F427600](#) [F444110](#) [F487000](#) [F495100-B](#) [F500900-B](#) [F509500B-B](#) [770444-1](#) [776880-1](#) [827153-1](#) [881735-1](#)
[8N1515-32-24P](#) [9-1326729-8](#) [925467-1](#) [925474-1](#) [928905-1](#) [936398-2](#) [964562-1](#) [964562-4](#) [964731-2](#) [965051-1](#) [968782-1](#) [GT17SA-8DS-](#)
[HU](#) [GT17VS-10DP-5.2CF](#) [98315-0001](#)