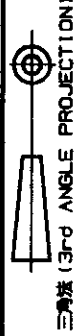


NUMBER C-917709

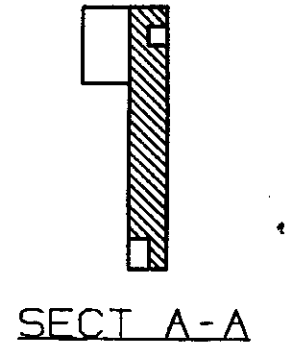
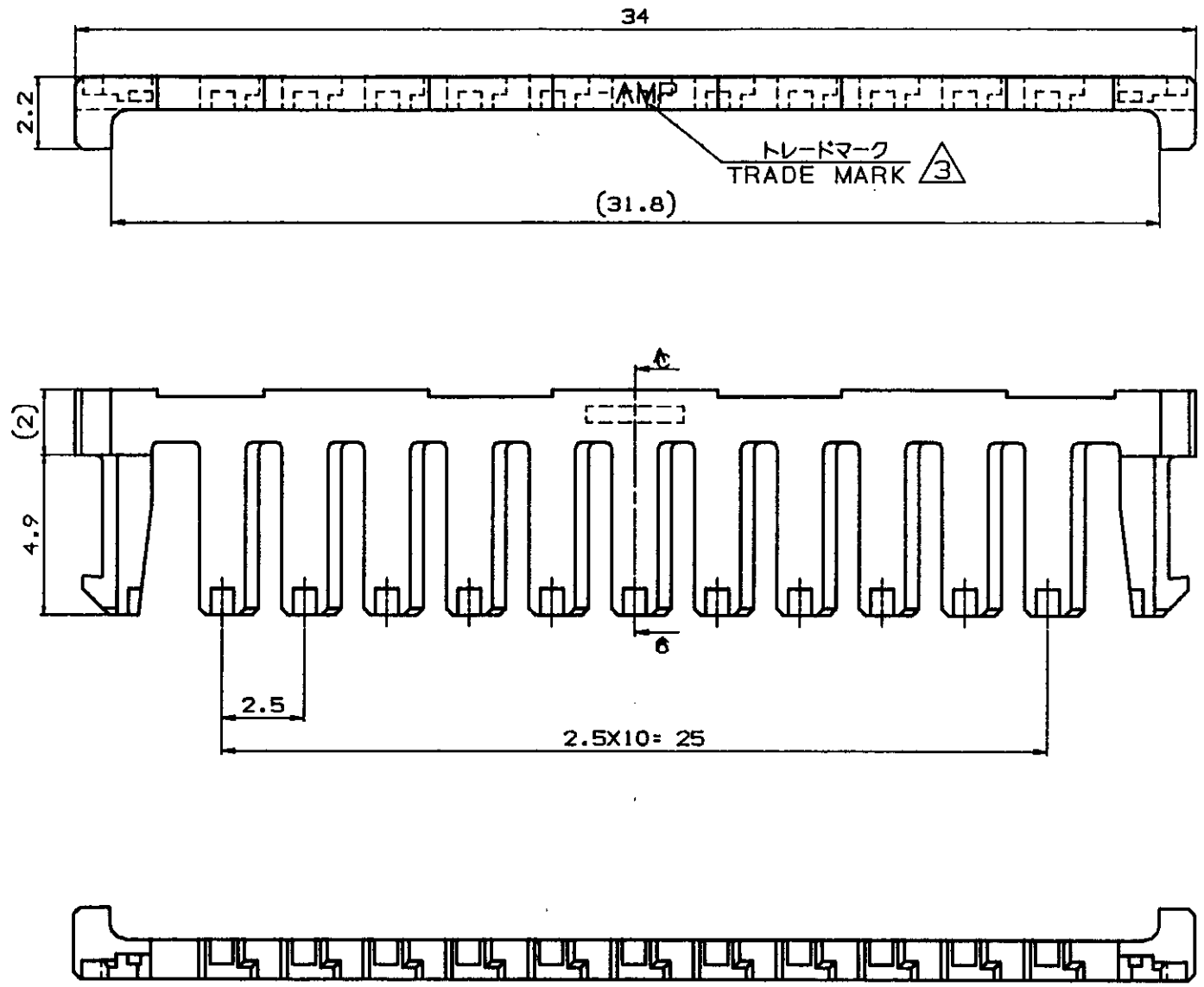


METRIC

PRINT DIST 単位: 高さ DIMENSIONS IN MM. DO NOT SCALE PRINT

PRINT DIST

AMP-J010-20 REV.3/93



注記:  
 1. 適用製品規格: 108-5459  
 2. 適用製品型番: 表1参照  
 表2参照

NOTES:  
 1. PRODUCT SPEC.: 108-5459  
 2. APPLICABLE CONN. P/N; SEE TABLE 1  
 表2参照

キャップハウジング CAP HOUSING	13	316097
プラグハウジング PLUG HOUSING	13	917697
適用製品 APPLICABLE PRODUCT	個数 (Pos.)	型番 (P/N)

表1  
TABLE 1

自黒色 (NATURAL)	13	917709-1
プレート色調 (PLATE COLOR)	個数 (Pos.)	型番 (P/N)

表2  
TABLE 2

トレードマーク TRADE MARK	生産場所 MANUFACTURING PLACE
-AMP 又は - OR AMP	日本 JAPAN
-+AMP 又は -+ OR AMP	中国 CHINA (PRC)

B	変更	5.22.96	N.N	12.96	
A	変更	5.20.96	A.O.Y.K	5.96	
O	作成		Y.N.Y.K	24.96	
LTR	変更 (REVISION RECORD)		DR	CHK	DATE

Copyright © 19 年 日本イー・エム・ピー株式会社		Copyright © 19-- AMP (Japan), LTD. ALL RIGHTS RESERVED.		AMP		日本イー・エム・ピー株式会社 Tokyo, Japan	
適合電線範囲 (WIRE RANGE) --- mm <sup>2</sup> (AWG - )		被覆外径 (INSULATION DIA.) 0.93-1.8 mmφ		名称 (NAME) 2.5mm シグナルダブルロック 13極ダブルロックプレート 2.5mm SIGNAL DBL-LOCK 13P DBL LOCK PLATE			
材料 (MATERIAL) 6/8 #22 (UL84V-0) 6/8 NYLON 6/6 FILLER (UL-94V-0)		仕上 (FINISH) ---		一般公差 (GENERAL TOLERANCE) 10mm ± 0.2 10mm < 20mm ± 0.25 30mm < 100mm ± 0.3 角 度 ± 3°		LOC 番号 (No.) B J C-917709	
DR. Y. NOGUCHI 24 MAY. '96		DE. Y. NOGUCHI 24 MAY. '96		尺度 (SCALE) 5-1		REV. B	
CHK. Y. KASHIWA 24 MAY. '96		APP. Y. KASHIWA 24 MAY. '96		SHEET 5-1		1 of 1	

(CUSTOMER DRAWING) 参考図面

## X-ON Electronics

Largest Supplier of Electrical and Electronic Components

*Click to view similar products for [Headers & Wire Housings](#) category:*

*Click to view products by [TE Connectivity](#) manufacturer:*

Other Similar products are found below :

[57102-F02-18ULF](#) [58102-G61-06LF](#) [0009485154](#) [009176003701906](#) [0050291907](#) [02.125.8002.8](#) [609-3404](#) [61062-3](#) [622-0430](#) [622-3653LF](#)  
[63453-116](#) [636-1030](#) [636-1427](#) [636-3427](#) [636-4007](#) [641938-9](#) [644827-2](#) [65495-038](#) [65692-001LF](#) [65781-018](#) [65781-047](#) [65817-010LF](#)  
[65817-015LF](#) [66207-023LF](#) [67016-026LF](#) [67095-007LF](#) [68631-112](#) [68645-018](#) [68648-049](#) [699319-000](#) [70.362.1628.0](#) [70-4210](#) [70-4226B](#)  
[70-4853B](#) [707-5020](#) [707-5028](#) [71.350.2428.0](#) [71961-016LF](#) [733-134](#) [754199-000](#) [760-3052](#) [787-8014-00](#) [FCN-367T-T012/H](#) [80.063.4001.1](#)  
[800-90-001-10-001000](#) [800-90-010-10-002000](#) [801-43-002-10-013000](#) [801-43-006-10-002000](#) [803-41-018-10-001000](#) [803-43-014-20-](#)  
[001000](#)