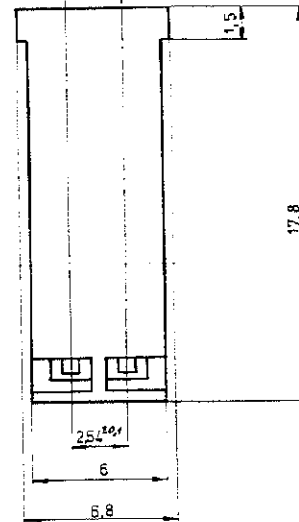
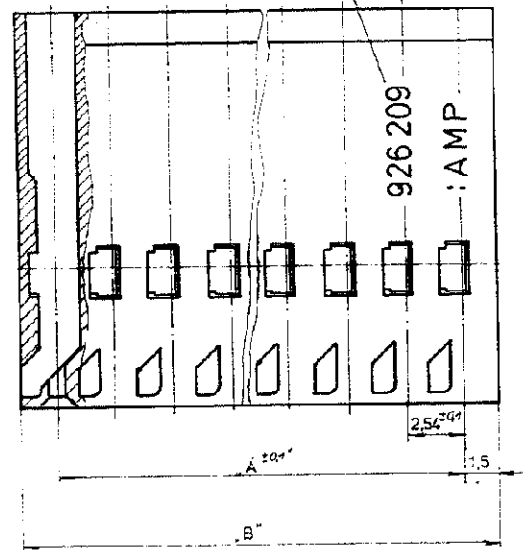


ÄNDERUNGEN, DIE DEM TECH-
NISCHEN FORTSCHRITT DIENEN,
BEHALTEN WIR UNS VOR

Zeichnung genehmigt durch:
© Copyright 1979
TEAMP/DEUTSCHLAND GmbH
Alle Rechte vorbehalten

Index	Änderung	Datum	Notiz
G	FENSTER FÜR RASTFEDER GEÄNDERT	10.07.85	FEUCHTER
G1	REV PER ECO-09-026444	NOV09	AEG
G2	ECR-10-026307	12FEB11	HMR

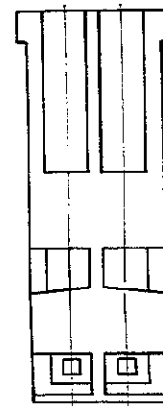
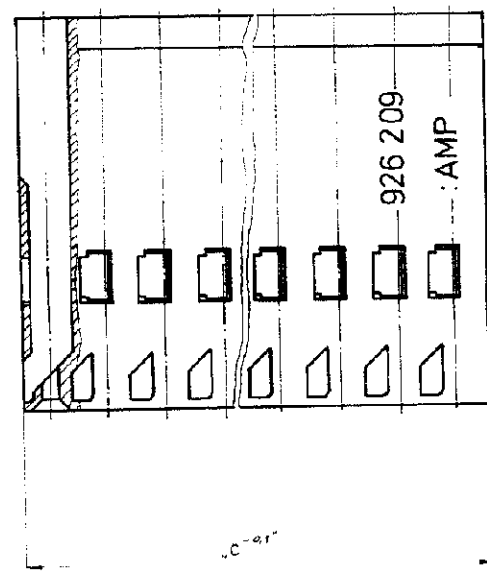
ZAHLEN UND BUCHSTABEN VERTIEFT



NOTE:

- 1 OBSOLETE PARTS: OBSOLETE CIS STREAMLINING PER D.RENAUD/D.SINISI
- 2 OBSOLETE

ANREIHBARE AUSFÜHRUNG



		ANREIHBARE AUSFÜHRUNG						
1	OBSOLETE	0-926209-3	38,06	2 x 15	1-926209-5	14 x 2,54 = 35,56	38,55	2 x 15
1	OBSOLETE	1-926209-4	35,52	2 x 14	2-926209-6	13 x 2,54 = 33,02	36,02	2 x 14
1	OBSOLETE	2-926209-5	32,98	2 x 13	3-926209-7	12 x 2,54 = 30,48	33,48	2 x 13
1	OBSOLETE	3-926209-6	30,44	2 x 12	4-926209-8	11 x 2,54 = 27,94	30,94	2 x 12
1	OBSOLETE	4-926209-7	27,9	2 x 11	5-926209-9	10 x 2,54 = 25,4	28,4	2 x 11
		5-926209-0	25,36	2 x 10	6-926209-1	9 x 2,54 = 22,86	25,86	2 x 10
		6-926209-1	22,82	2 x 9	7-926209-2	8 x 2,54 = 20,32	23,32	2 x 9
		7-926209-2	20,28	2 x 8	8-926209-3	7 x 2,54 = 17,78	20,78	2 x 8
		8-926209-3	17,74	2 x 7	9-926209-4	6 x 2,54 = 15,24	18,24	2 x 7
		9-926209-4	15,2	2 x 6	10-926209-5	5 x 2,54 = 12,7	15,7	2 x 6
		10-926209-5	12,66	2 x 5	11-926209-6	4 x 2,54 = 10,16	13,16	2 x 5
		11-926209-6	10,12	2 x 4	12-926209-7	3 x 2,54 = 7,62	10,62	2 x 4
		12-926209-7	7,58	2 x 3	13-926209-8	2 x 2,54 = 5,08	8,08	2 x 3
		13-926209-8	5,04	2 x 2	14-926209-9	1 x 2,54 = 2,54	5,54	2 x 2
		14-926209-9						
		15-926209-10						
		16-926209-11						
		17-926209-12						
		18-926209-13						
		19-926209-14						
		20-926209-15						
		21-926209-16						
		22-926209-17						
		23-926209-18						
		24-926209-19						
		25-926209-20						
		26-926209-21						
		27-926209-22						
		28-926209-23						
		29-926209-24						
		30-926209-25						
		31-926209-26						
		32-926209-27						
		33-926209-28						
		34-926209-29						
		35-926209-30						
		36-926209-31						
		37-926209-32						
		38-926209-33						
		39-926209-34						
		40-926209-35						
		41-926209-36						
		42-926209-37						
		43-926209-38						
		44-926209-39						
		45-926209-40						
		46-926209-41						
		47-926209-42						
		48-926209-43						
		49-926209-44						
		50-926209-45						
		51-926209-46						
		52-926209-47						
		53-926209-48						
		54-926209-49						
		55-926209-50						
		56-926209-51						
		57-926209-52						
		58-926209-53						
		59-926209-54						
		60-926209-55						
		61-926209-56						
		62-926209-57						
		63-926209-58						
		64-926209-59						
		65-926209-60						
		66-926209-61						
		67-926209-62						
		68-926209-63						
		69-926209-64						
		70-926209-65						
		71-926209-66						
		72-926209-67						
		73-926209-68						
		74-926209-69						
		75-926209-70						
		76-926209-71						
		77-926209-72						
		78-926209-73						
		79-926209-74						
		80-926209-75						
		81-926209-76						
		82-926209-77						
		83-926209-78						
		84-926209-79						
		85-926209-80						
		86-926209-81						
		87-926209-82						
		88-926209-83						
		89-926209-84						
		90-926209-85						
		91-926209-86						
		92-926209-87						
		93-926209-88						
		94-926209-89						
		95-926209-90						
		96-926209-91						
		97-926209-92						
		98-926209-93						
		99-926209-94						
		100-926209-95						
		101-926209-96						
		102-926209-97						
		103-926209-98						
		104-926209-99						
		105-926209-100						
		106-926209-101						
		107-926209-102						
		108-926209-103						
		109-926209-104						
		110-926209-105						
		111-926209-106						
		112-926209-107						
		113-926209-108						
		114-926209-109						
		115-926209-110						
		116-926209-111						
		117-926209-112						
		118-926209-113						
		119-926209-114						
		120-926209-115						
		121-926209-116						
		122-926209-117						
		123-926209-118						
		124-926209-119						
		125-926209-120						
		126-926209-121						
		127-926209-122						
		128-926209-123						
		129-926209-124						
		130-926209-125						
		131-926209-126						
		132-926209-127						
		133-926209-128						
		134-926209-129						
		135-926209-130						
		136-926209-131						
		137-926209-132						
		138-926209-133						
		139-926209-134						
		140-926209-135						
		141-926209-136						
		142-926209-137						
		143-926209-138						
		144-926209-139						
		145-926209-140						
		146-926209-141						
		147-926209-142						
		148-926209-143						
		149-926209-144						
		150-926209-145						
		151-926209-146						
		152-926209-147						
		153-926209-148						
		154-926209-149						
		155-926209-150						
		156-926209-151						
		157-926209-152						
		158-926209-153						
		159-926209-154						
		160-9262						

X-ON Electronics

Largest Supplier of Electrical and Electronic Components

Click to view similar products for [Headers & Wire Housings](#) category:

Click to view products by [TE Connectivity](#) manufacturer:

Other Similar products are found below :

[57102-F02-18ULF](#) [58102-G61-06LF](#) [582553-1](#) [009176003701906](#) [0050291907](#) [02.125.8002.8](#) [609-3404](#) [61062-3](#) [622-0430](#) [622-3653LF](#)
[63453-116](#) [636-1030](#) [636-1427](#) [636-3427](#) [636-4007](#) [641938-9](#) [65495-038](#) [65692-001LF](#) [65781-018](#) [65781-047](#) [65817-010LF](#) [65817-015LF](#)
[66207-023LF](#) [67016-026LF](#) [67095-007LF](#) [68631-112](#) [68645-018](#) [68648-049](#) [699319-000](#) [M90C108951C](#) [70.362.1628.0](#) [70-4210](#) [70-4226B](#)
[70-4853B](#) [707-5020](#) [707-5028](#) [71.350.2428.0](#) [71961-016LF](#) [733-134](#) [754199-000](#) [760-3052](#) [787-8014-00](#) [FCN-367T-T012/H](#)
[80.063.4001.1](#) [800-90-001-10-001000](#) [801-43-002-10-013000](#) [801-43-006-10-002000](#) [803-41-018-10-001000](#) [803-43-014-20-001000](#)
[803-43-024-10-001000](#)