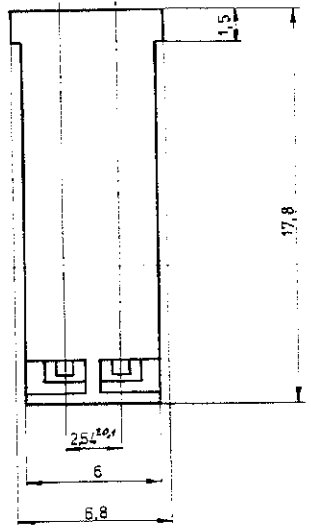
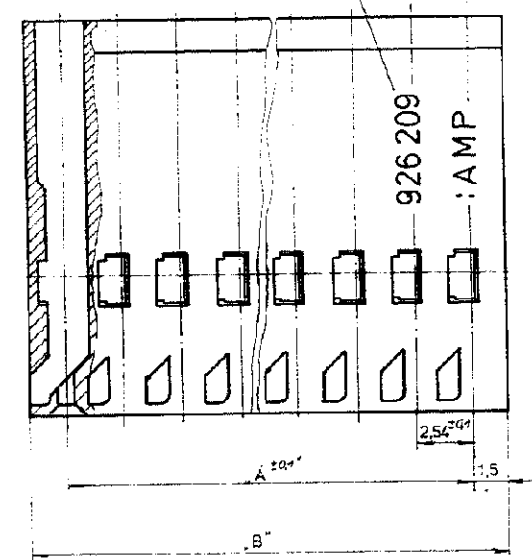


ÄNDERUNGEN, DIE DEM TECH-
NISCHEN FORTSCHRITT DIENEN,
BEHALTEN WIR UNS VOR

Zeichnung genehmigt durch:
© Copyright 1979
TEAMP/DEUTSCHLAND GmbH
Alle Rechte vorbehalten

Index	Änderung	Datum	Notiz
G	FENSTER FÜR RASTFEDER GEÄNDERT	10.07.85	FEUCHTER
G1	REV PER ECO-09-026444	NOV09	AEG
G2	ECR-10-026307	12FEB11	HMR

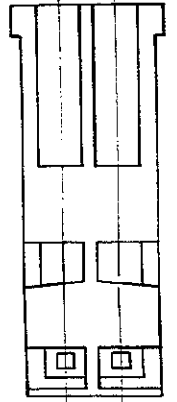
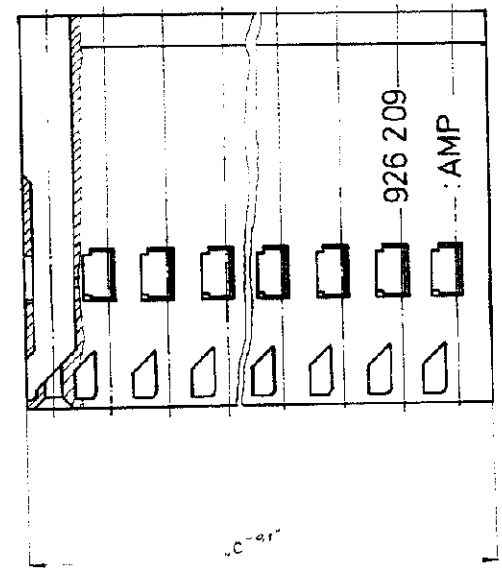
ZAHLEN UND BUCHSTABEN VERTIEFT



NOTE:

- 1 OBSOLETE PARTS: OBSOLETE CIS STREAMLINING PER D.RENAUD/D.SINISI
- 2 OBSOLETE

ANREIHBARE AUSFÜHRUNG



		ANREIHBARE AUSFÜHRUNG						
1	OBSOLETE	0-926209-3	38,06	2 x 15	1-926209-5	14 x 2,54 = 35,56	38,55	2 x 15
1	OBSOLETE	1-926209-4	35,52	2 x 14	2-926209-6	13 x 2,54 = 33,02	36,02	2 x 14
1	OBSOLETE	2-926209-5	32,98	2 x 13	3-926209-7	12 x 2,54 = 30,48	33,48	2 x 13
1	OBSOLETE	3-926209-6	30,44	2 x 12	4-926209-8	11 x 2,54 = 27,94	30,94	2 x 12
1	OBSOLETE	4-926209-7	27,9	2 x 11	5-926209-9	10 x 2,54 = 25,4	28,4	2 x 11
		5-926209-0	25,36	2 x 10	6-926209-1	9 x 2,54 = 22,86	25,86	2 x 10
		6-926209-1	22,82	2 x 9	7-926209-2	8 x 2,54 = 20,32	23,32	2 x 9
		7-926209-2	20,28	2 x 8	8-926209-3	7 x 2,54 = 17,78	20,78	2 x 8
		8-926209-3	17,74	2 x 7	9-926209-4	6 x 2,54 = 15,24	18,24	2 x 7
		9-926209-4	15,2	2 x 6	10-926209-5	5 x 2,54 = 12,7	15,7	2 x 6
		10-926209-5	12,66	2 x 5	11-926209-6	4 x 2,54 = 10,16	13,16	2 x 5
		11-926209-6	10,12	2 x 4	12-926209-7	3 x 2,54 = 7,62	10,62	2 x 4
		12-926209-7	7,58	2 x 3	13-926209-8	2 x 2,54 = 5,08	8,08	2 x 3
		13-926209-8	5,04	2 x 2	14-926209-9	1 x 2,54 = 2,54	5,54	2 x 2

ZEICHNUNG GÜLTIG AB 25.8.1980

TE Connectivity
 2x1 BIS 2x15 POLIGES
 LOCKING CLIP GEHÄUSE **K**
 SIEHE TABELLE PBTP 10% GV SCHWARZ
 Identifizierende Maße: 0,2 mm
 Format: C Zeichnungs-Nr.: 926209
 Datum: 25.8.1980 Werkstoff: 2581980 Maßstab: 5:1 REV: G2

X-ON Electronics

Largest Supplier of Electrical and Electronic Components

Click to view similar products for [Headers & Wire Housings](#) category:

Click to view products by [TE Connectivity](#) manufacturer:

Other Similar products are found below :

[892-18-020-10-001101](#) [58102-G61-06LF](#) [582553-1](#) [0009485154](#) [009176003701906](#) [0050291907](#) [LY20-4P-DT1-P1E-BR](#) [02.125.8002.8](#)
[609-3404](#) [61062-3](#) [61082-181009](#) [622-3653LF](#) [63453-116](#) [636-1030](#) [636-1427](#) [636-3427](#) [636-4007](#) [641938-9](#) [641991-4](#) [644827-2](#) [65817-010LF](#) [65817-015LF](#) [65863-015LF](#) [66207-023LF](#) [67095-007LF](#) [67601157](#) [68645-018](#) [68648-049](#) [70.362.1628.0](#) [70-4210](#) [70-4226B](#) [70-4853B](#) [707-5020](#) [707-5028](#) [71.350.2428.0](#) [71918-208LF](#) [71961-016LF](#) [733-134](#) [733-162](#) [754199-000](#) [760-3052](#) [787-8014-00](#) [79531-3000](#)
[FCN-360C032-B](#) [FCN-367T-T012/H](#) [FCN-723D010/2](#) [80.063.4001.1](#) [800-90-001-10-001000](#) [800-90-010-10-002000](#) [801-43-002-10-013000](#)