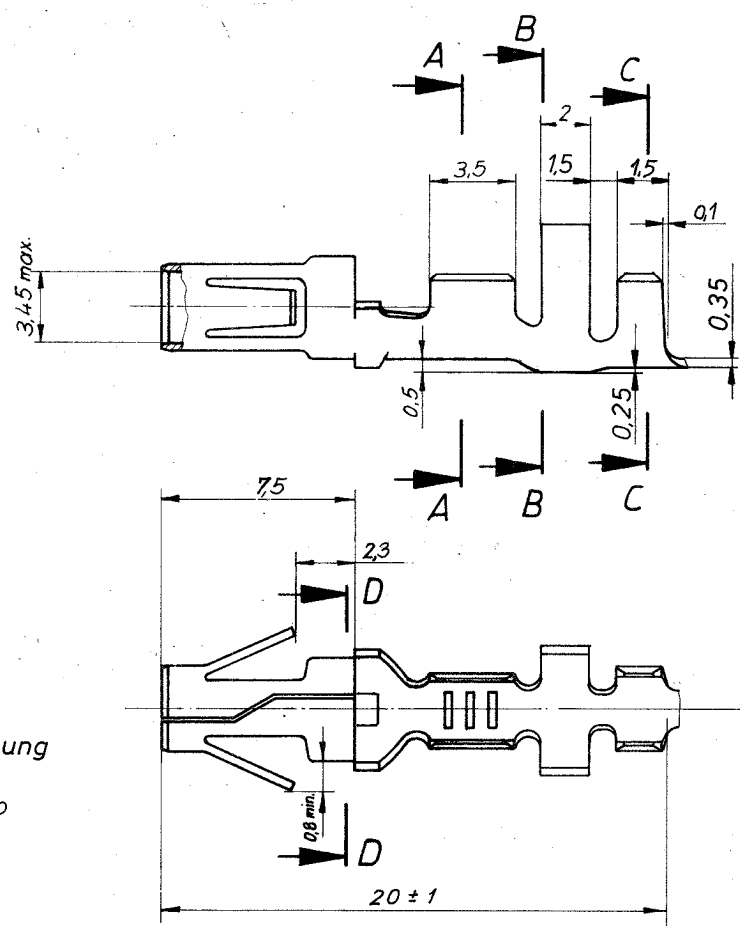
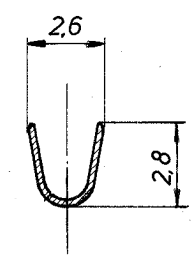


Zeichnung geschützt durch  
 © Copyright 1984  
 AMP DEUTSCHLAND GmbH  
 Alle Rechte vorbehalten

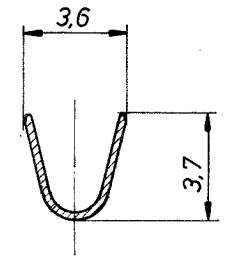
Index	Anderung	Tag	Name
A	IDW - Änderung	29.10.84	Wiede-
B	-3 und -4 hinzu	28.1.88	Mayer H.
B1	REVISED PER ECR-20-005051	220C12020	SS/VS
B2	REVISED PER ECN-21-128636	02DEC2021	WLS/VS



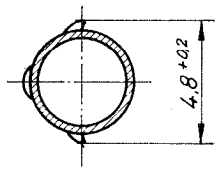
Schnitt: A - A



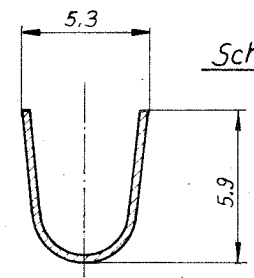
Schnitt: C - C



Schnitt: D - D



Schnitt: B - B



Angeschl. Leiter: FLK-r Leitung  
 Leiter: F-Crimp  
 Isolation: Überlappungscrimp

Leitungsquerschnitt in mm <sup>2</sup>		Cross-section in mm <sup>2</sup>	
Single Connection	Einzelanschl.	0.5	0.75
0.5	X	X	
0.75	X		
1.0	X		
1.5			
2.0			
2.5			
3.0			
4.0			
6.0			

Drahtgrößenbereich: 0,5 ÷ 1,0 mm<sup>2</sup>

OBSOLETE	927 844 4	927 843 4	CuSn 4	versilbert	TE Connectivity	Benennung <b>.140 MNL - Buchse</b>	<b>K</b>
OBSOLETE	927 844 3	927 843 3	CuSn 4	blank			
	927 844 2	927 843 2	CuSn 4	vorverzinkt			
	927 844 1	927 843 1	Cu Zn 30	vorverzinkt			
Bestell-Nr. für Einzelansführung Crimp vorgeformt	Bestell-Nr.	Werkstoff	Oberfläche Farbe	Nicht tolerierte Maße ± 0.2 mm	Format <b>B</b>	Zeichnungs-Nr. <b>927 843</b>	B2
	Gez: 16.7.84 Hst	Gepr: 16.7.84 Hst	Gepr:	Maßstab <b>5:1</b>			Blatt-Nr.

## X-ON Electronics

Largest Supplier of Electrical and Electronic Components

*Click to view similar products for [Pin & Socket Connectors](#) category:*

*Click to view products by [TE Connectivity](#) manufacturer:*

Other Similar products are found below :

[6450822-1](#) [770392-1](#) [794042-1](#) [796885-1](#) [8-794535-1](#) [PLR3455ACS-222](#) [R929991004](#) [R929993003](#) [1403611-1](#) [1-480349-5](#) [152302-5](#)  
[153211-2](#) [1586092-1](#) [1586129-1](#) [1586681-4](#) [1586700-1](#) [1586368-1](#) [1586380-1](#) [1586616-1](#) [1586680-5](#) [16-06-0038](#) [164164-5](#) [1-6609930-1](#)  
[172296-1](#) [19-09-2035](#) [200503-1](#) [200788-2](#) [2029090-4](#) [2029095-4](#) [925061-7](#) [293734-4](#) [293737-2](#) [1-765362-4](#) [1871534-1](#) [200833-4](#)  
[2008625-2](#) [2029027-2](#) [2029096-4](#) [R929991000](#) [R929991002](#) [R929993000](#) [319-10-101-00-005000](#) [319-10-102-00-001000](#) [319-10-104-00-001000](#) [319-10-105-00-001000](#) [319-10-108-00-001000](#) [319-10-112-00-006000](#) [39-01-8019](#) [319-10-101-00-001000](#) [319-10-102-00-005000](#)