

4

3

2

1

THIS DRAWING IS UNPUBLISHED.
 VERTRÄULICHE UNVERÖFFENTLICHTE ZEICHNUNG.
 RELEASED FOR PUBLICATION
 FREI FÜR VERÖFFENTLICHUNG
 ,1985.
 MATED WITH:
 PASSEND ZU: -

LOC AI
 DIST -
 PROJEKT NR.:
 E83-9254

REVISIONS ÄNDERUNGEN					
P	LTR	DESCRIPTION BESCHREIBUNG	DATE	DWN	APVD
A		KONTROLLFENSTER HINZU	27.3.1985	R.JÄGER	-
B		2xR0.25 HINZU;POLYSTYROL - POLYAMID GV	31.1.1986	S.STOLZ	-
C		ZEICHNUNG KORR./RASTFENSTER/A,B,C GETAUSCHT	21.4.1986	R.JÄGER	-
D		BLATT 2 (KODIER-VERSION) HINZU	2.6.1986	S.STOLZ	-
E		2.5+-0.1 WAR 2.1+-0.1/0.3 TRÄGERSTREIFEN HINZU	29.9.1986	R.JÄGER	-
F		3-928040-2 UND 3-928040-4 NEU HINZU	17.10.1986	WEITZEL	-
G		NAME TELFIX IN AMP-QUICK GEÄNDERT	16.12.1986	ATZMANN	-
H		BLATT 2: NEUE VERSIONEN HINZU	6.4.1987	S.STOLZ	-
I		PBTP GV WAR POLYAMID GV	6.8.1987	R.KRÄMER	-
K		FARBE NATUR WAR WEISS	19.10.1987	R.KRÄMER	-
N1		ZEICHNUNG IN CAD ÜBERTRAGEN	19.3.1999	W. TILLE	R.KRÄMER
N2		ECR-15-018167 TO OBSOLETE 3-928040-4	15-02-2016	I. T	W.H

D

D

C

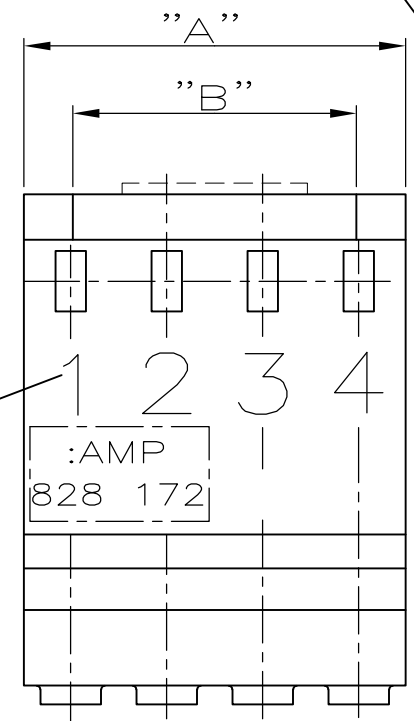
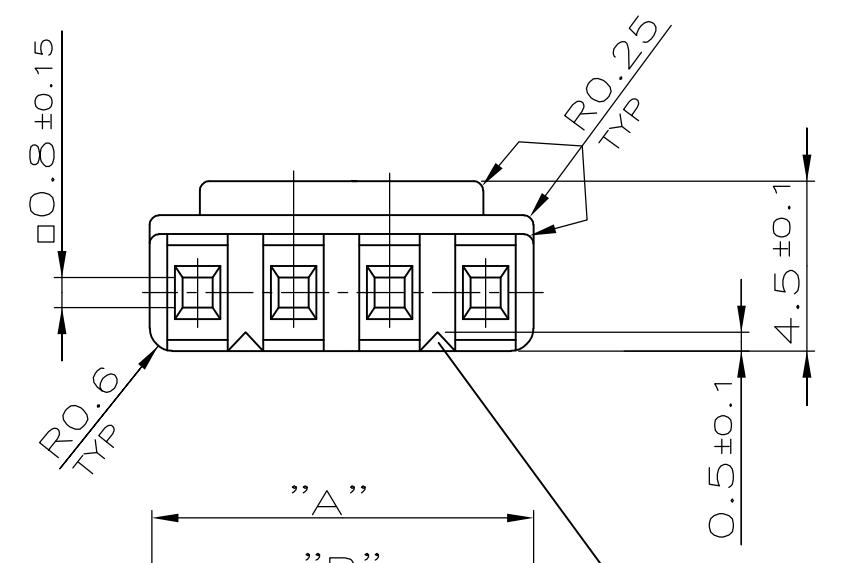
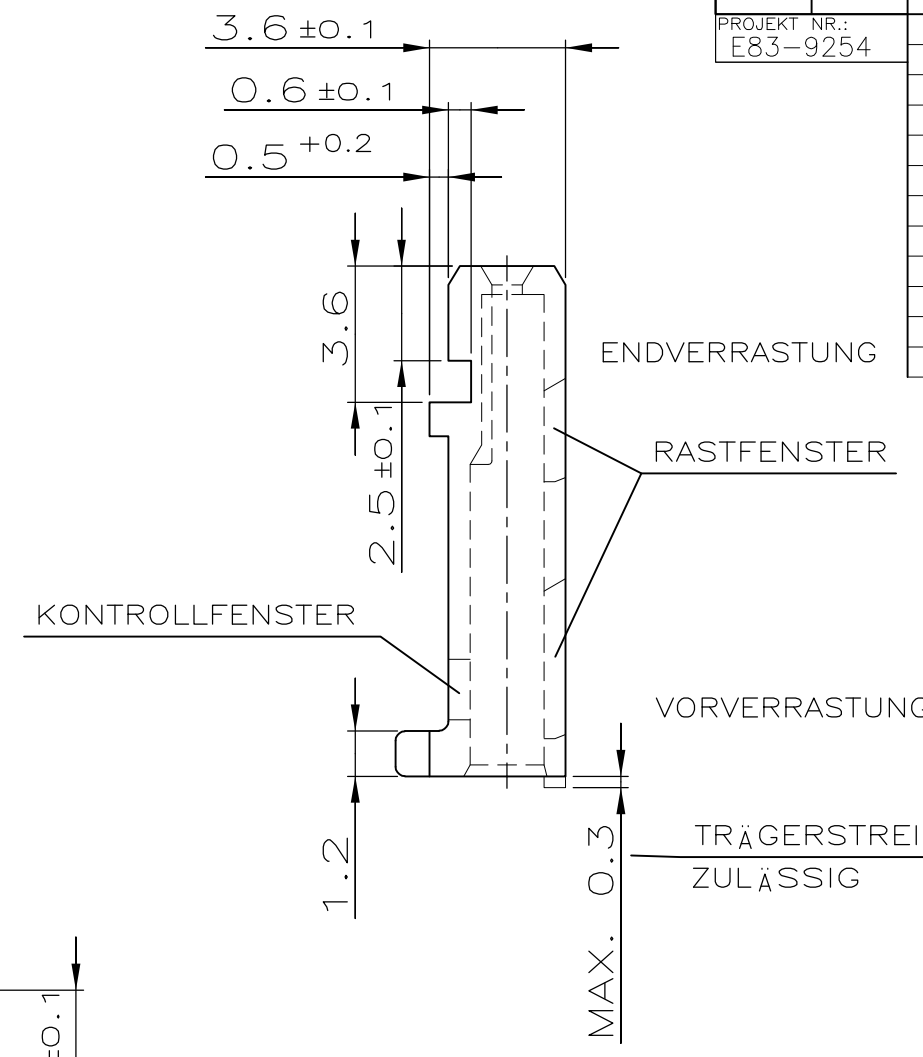
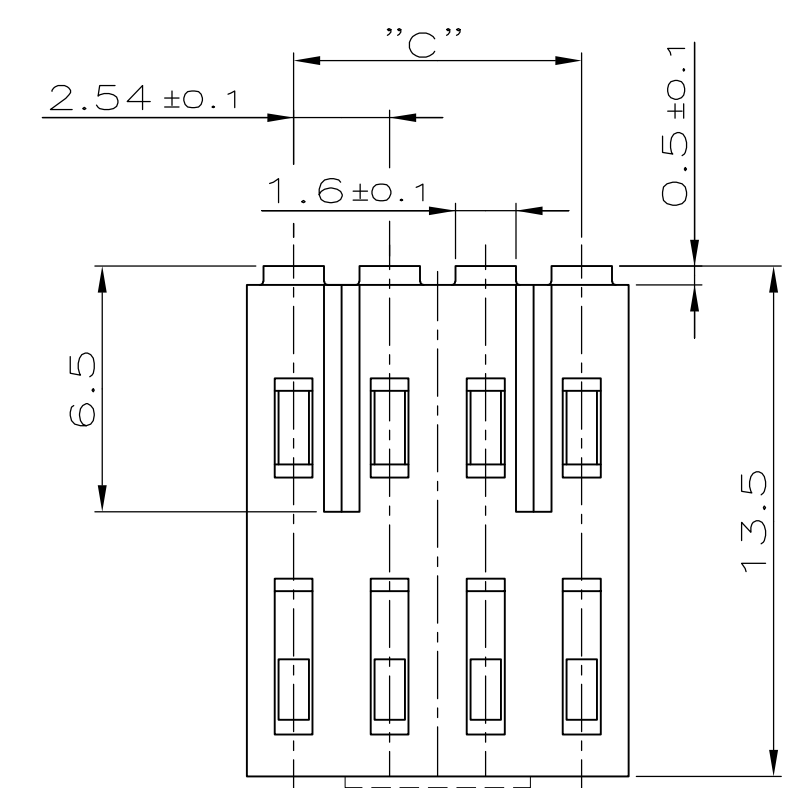
C

B

B

A

A



-4 WIE GEZEICHNET

GEHÄUSE FÜR AMP-QUICK-KONTAKT PN 927 985
VERWENDET BEI BUCHSENSTECKER PN 828 172

2.54	2.5	5.08	2	3-928040-2	PBTP GV	NATURE
7.62	7.5	10.16	4	928040-4	PBTP GV	NATURE
2.54	2.5	5.08	2	928040-2	PBTP GV	NATURE
C±0.1	B	A-0.1	POL-ZAHL	AMP BESTELL-NUMBER	WERKSTOFF	OBERFLÄCHE FARBE

THIS DRAWING IS A CONTROLLED DOCUMENT FOR AMP INCORPORATED.
 IT IS SUBJECT TO CHANGE AND THE CONTROLLING ENGINEERING ORGANIZATION SHOULD BE CONTACTED FOR THE LATEST REVISION.
 DIESES ZEICHNUNGSDOKUMENT WIRD DURCH AMP INCORPORATED KONTROLLIERT.
 ÄNDERUNGEN, DIE DEM TECHNISCHEN FORTSCHRITT DIENEN, SIND VORBEHALTEN.
 DEN JEWELNS LETZTIGUELIGEN ÄNDERUNGSSTAND ERFAHREN SIE AUF ANFRAGE.

DIMENSIONS:
DIMENSIONEN:
mm

TOLERANCES UNLESS OTHERWISE SPECIFIED:
ALLGEMEINTOLERANZEN

n. ISO 8015
 n. ISO 2768 - mH - E
 n. DIN 16901 - 140

0 PLC ±0.2
 1 PLC ±0.2
 2 PLC ±0.2
 3 PLC ±

ANGLES /WINKEL ±2°
 FINISH /OBERFLÄCHE/FARBE

MATERIAL

DWN 12.02.1985
ATZMANN

CHK 13.02.1985
R. JÄGER

APVD -

PRODUCT SPEC
PRODUKTSPEZ.

APPLICATION SPEC
VERARBEITUNGSSPEZ.

WEIGHT
GEWICHT -

CUSTOMER DRAWING /KUNDENZEICHNUNG

AMP Deutschland GmbH
D - 63225 Langen

AMP

AMP-QUICK BUCHSENGEHÄUSE

SIZE A3
CAGE CODE 00779
DRAWING NO. ZEICHNUNGS-NR. C-928040

RESTRICTED TO NUR FÜR

MASSSTAB 5:1
BLATT 1 OF 2
REV N2

4

3

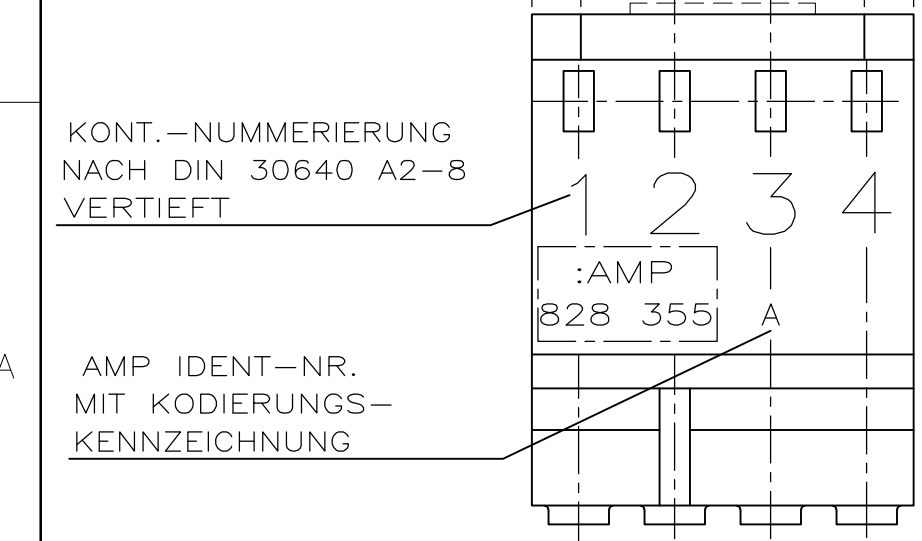
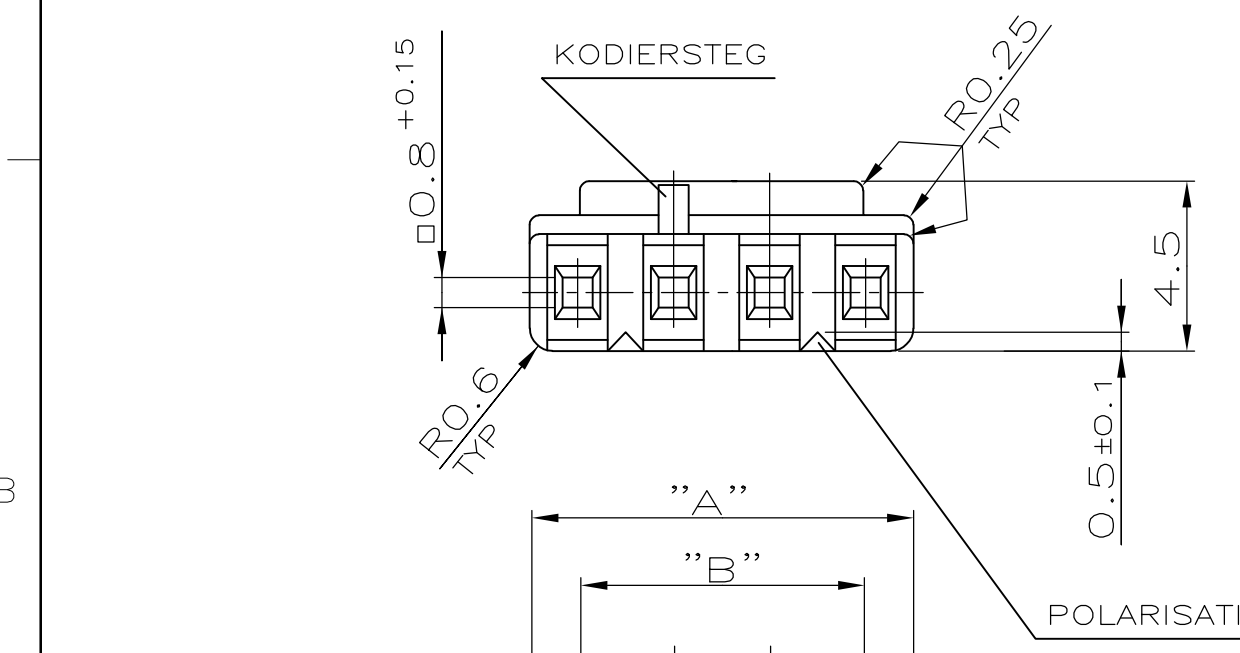
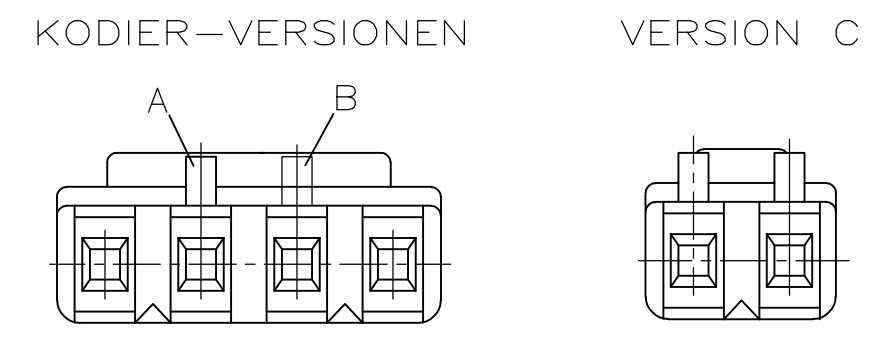
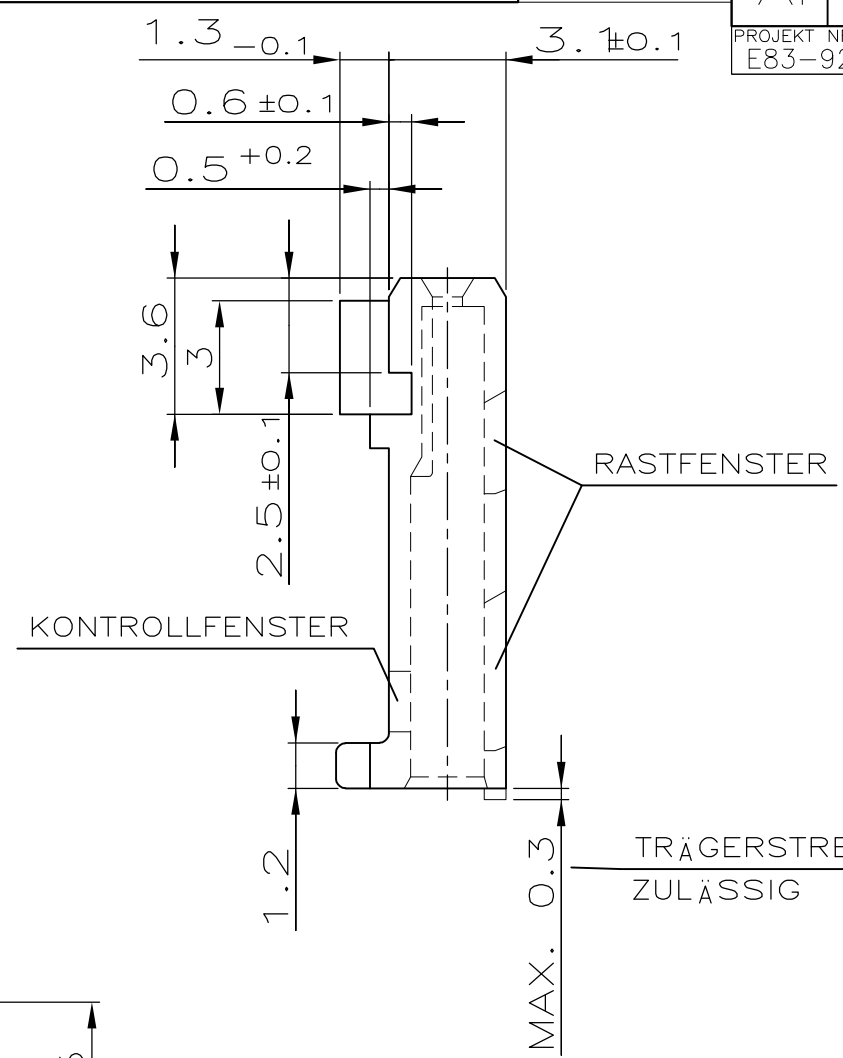
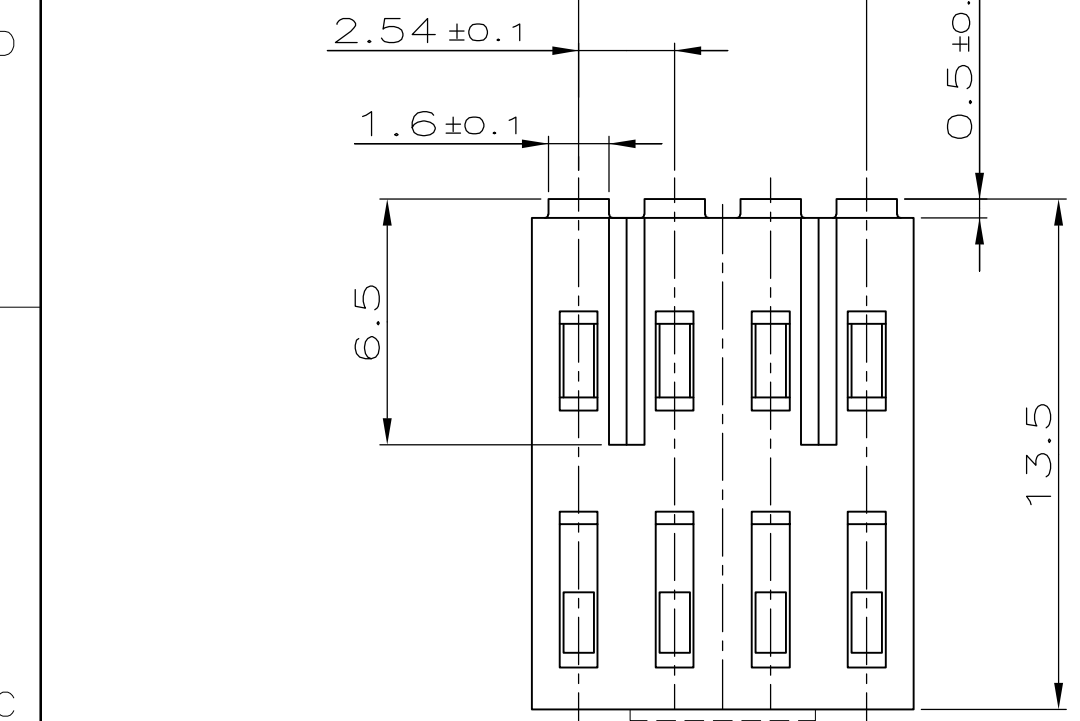
2

1

THIS DRAWING IS UNPUBLISHED.
 VERTRÄULICHE UNVERÖFFENTLICHTE ZEICHNUNG.
 RELEASED FOR PUBLICATION
 FREI FUER VERÖFFENTLICHUNG
 ,1986.
 © COPYRIGHT 1986 BY AMP INCORPORATED. ALL RIGHTS RESERVED.
 ALLE RECHTE VORBEHALTEN

MATED WITH:
 PASSEND ZU:
 -
 LOC AI DIST -
 PROJEKT NR.:
 E83-9254

REVISIONS ÄNDERUNGEN					
P	LTR	DESCRIPTION BESCHREIBUNG	DATE	DWN	APVD
D		BLATT 2 (KODIER-VERSION) HINZU	2.6.1986	S.STOLZ	-
E		2.5+-0.1 WAR 2.1+-0.1/0.3 TRÄGERSTREIFEN HINZU	29.9.1986	R.JÄGER	-
F		3-928040-2 UND 3-928040-4 NEU HINZU	17.10.1986	WEITZEL	-
G		NAME TELFIX IN AMP-QUICK GEÄNDERT	16.12.1986	ATZMANN	-
H		BLATT 2: NEUE VERSIONEN HINZU	7.4.1987	S.STOLZ	-
I		VERSIONEN D+E ENTFALLEN; -6,-7 HINZU	14.5.1987	H.ATZMANN	-
K		BEI -6 UND -7 KODIERUNG A/B VERTAUSCHT	26.6.1987	R.KRÄMER	-
L		PBTP GV WAR PA6.6 GV	25.8.1987	R.KRÄMER	-
M		FARBE NATUR WAR WEISS	19.10.1987	R.KRÄMER	-
N1		ZEICHNUNG IN CAD ÜBERTRAGEN	19.3.1999	W. TILLE	R.KRÄMER
N2		ECR-15-018167 TO OBSOLETE 3-928040-4	15-02-2016	I. T	W.H



VERSION A GEZEICHNET

GEHÄUSE FÜR AMP-QUICK-KONTAKT PN 927 985
 VERWENDET BEI BUCHSENSTECKER PN 828 355

7.62	7.5	10.16	2	A	928040-7	PBTP GV	ROT
7.62	7.5	10.16	4	B	928040-6	PBTP GV	ROT
7.62	7.5	10.16	2	B	928040-5	PBTP GV	NATURE
7.62	7.5	10.16	4	A	928040-3	PBTP GV	NATURE
2.54	2.5	5.08	2	C	928040-1	PBTP GV	NATURE
C±0.1	B	A-0.1	POL-ZAHL	VERSION	AMP BESTELL-NUMBER	WERKSTOFF	OBERFLÄCHE FARBE

THIS DRAWING IS A CONTROLLED DOCUMENT FOR AMP INCORPORATED. IT IS SUBJECT TO CHANGE AND THE CONTROLLING ENGINEERING ORGANIZATION SHOULD BE CONTACTED FOR THE LATEST REVISION. DIESES ZEICHNUNGSDOKUMENT WIRD DURCH AMP INCORPORATED KONTROLLIERT. ÄNDERUNGEN, DIE DEM TECHNISCHEN FORTSCHRITT DIENEN, SIND VORBEHALTEN. DEN JEWELNS LETZTQUÄLTIGEN ÄNDERUNGSSTAND ERFAHREN SIE AUF ANFRAGE.

DIMENSIONS: DIMENSIONEN: mm

TOLERANCES UNLESS OTHERWISE SPECIFIED: ALLGEMEINTOLERANZEN
 n. ISO 8015
 n. ISO 2768 - mH - E
 n. DIN 16901 - 140
 0 PLC ±0.2
 1 PLC ±0.2
 2 PLC ±0.2
 3 PLC ±

ANGLES /WINKEL ±2°
 FINISH /OBERFLÄCHE/FARBE

MATERIAL

DWN S. STOLZ 2.6.1986
 CHK R. JÄGER 2.6.1986

APVD -NAME
 PRODUCT SPEC
 PRODUKTSPEZ.
 APPLICATION SPEC
 VERARBEITUNGSSPEZ.

WEIGHT GEWICHT -

CUSTOMER DRAWING /KUNDENZEICHNUNG

AMP Deutschland GmbH
 D - 63225 Langen

AMP

AMP-QUICK BUCHSENGEHÄUSE
 (KODIER-VERSION)

SIZE A3 CAGE CODE 00779 DRAWING NO. G-928040 RESTRICTED TO NUR FUER -
 MASSSTAB 5:1 BLATT 2 OF 2 REV N2

X-ON Electronics

Largest Supplier of Electrical and Electronic Components

Click to view similar products for [Headers & Wire Housings](#) category:

Click to view products by [TE Connectivity](#) manufacturer:

Other Similar products are found below :

[95000-104TRLF](#) [10135584-644402LF](#) [DF62W-EP2022PCA](#) [95000-106TRLF](#) [DF62W-2022SCA](#) [DF62W-EP2022PC](#) [2203348](#) [DF62W-2022SC](#) [1084018](#) [1029039](#) [1084017](#) [802-10-012-10-002000](#) [1112640](#) [1112639](#) [891-007-9SS-BST1T](#) [000-34000](#) [0008550134](#) [0009482033](#) [0009507031](#) [57102-F02-18ULF](#) [57102-S06-03LF](#) [57202-S52-04LF](#) [PCN6-15S-2.5E](#) [0039019024](#) [58102-G61-06LF](#) [582553-1](#) [0009485154](#) [0009508121](#) [0022285053](#) [0050291907](#) [018731A](#) [LY20-4P-DT1-P1E-BR](#) [02.125.8002.8](#) [60101931](#) [60598-1 \(Cut Strip\)](#) [M1625-3R/100](#) [61062-3](#) [61082-181009](#) [CSU011177004](#) [636-1427](#) [638009-1](#) [641938-9](#) [641991-4](#) [644168-1](#) [644827-2](#) [647662-1](#) [65039-019ELF](#) [65692-001LF](#) [65781-018](#) [65781-047](#)