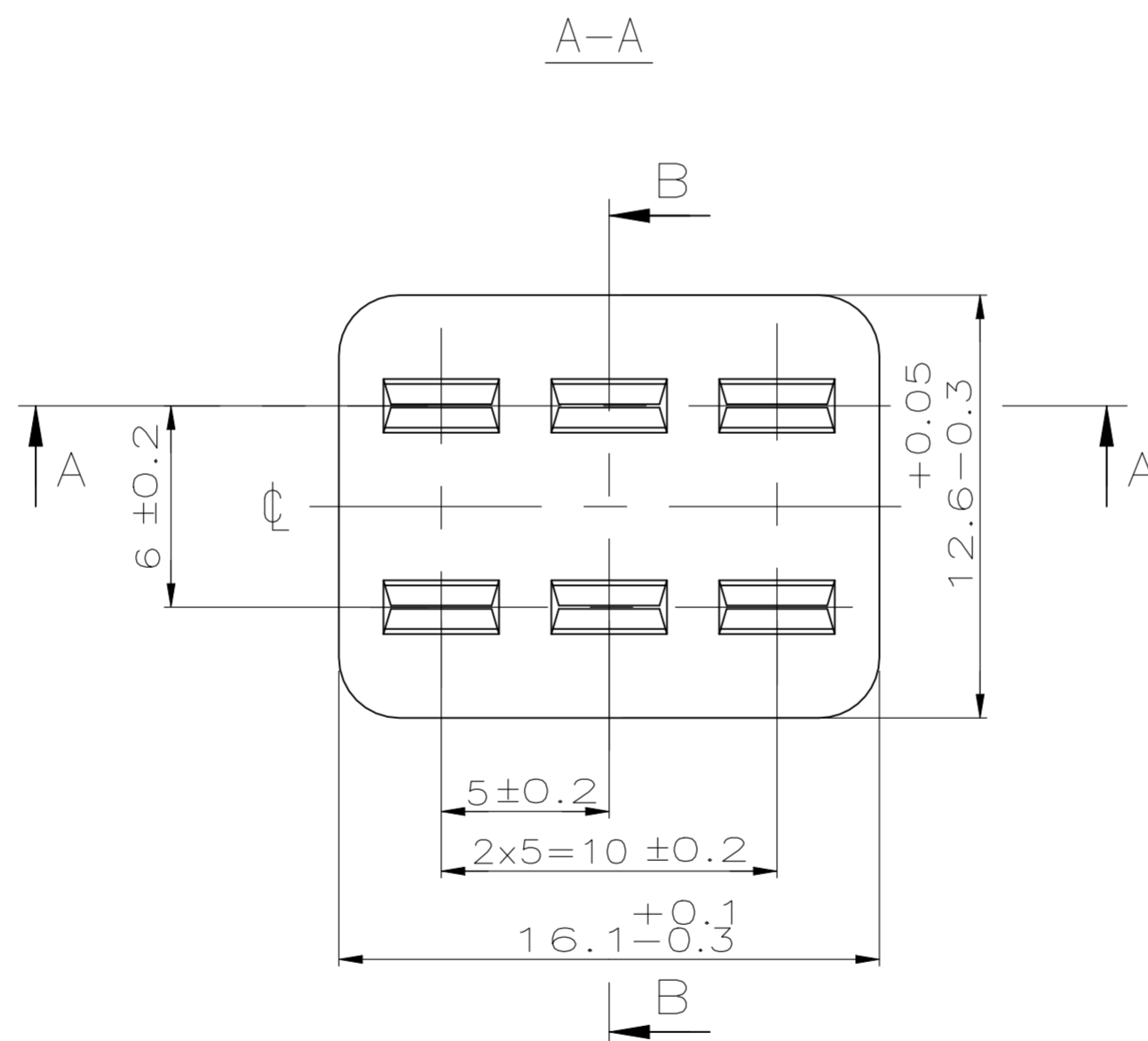
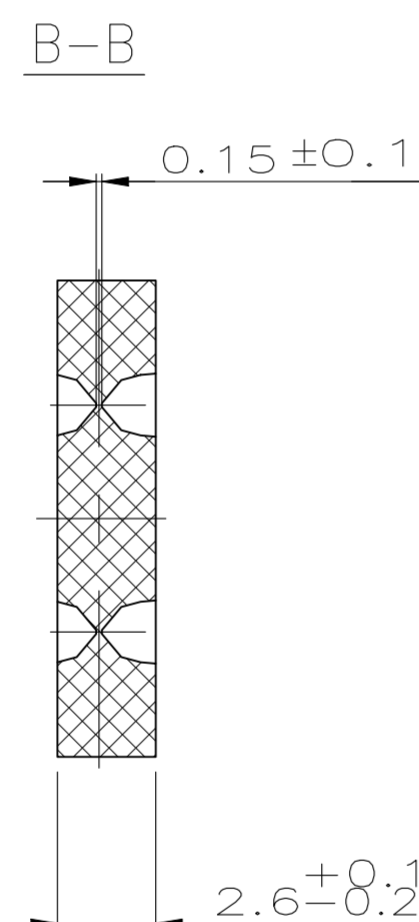
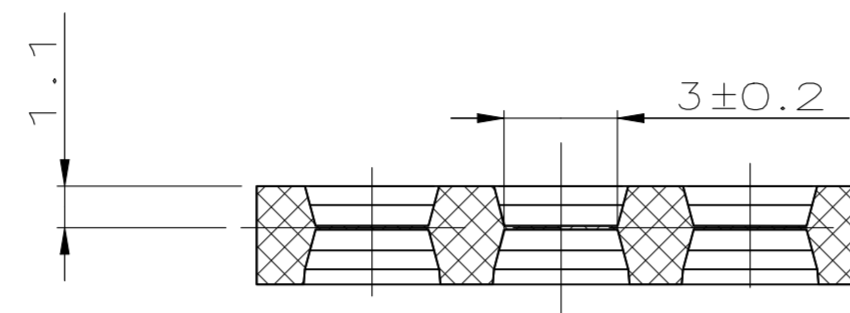
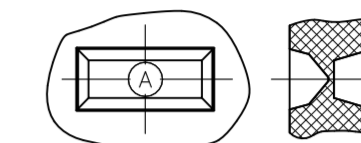


NUMBER 963205

REVISIONS

P	LTR	DESCRIPTION	DATE	DWN	APVD
C		963205-2 hinzu	23JAN1996	H.S	-
C1		SEE PCN EG00-1133-03-1	27MAR2003	M.K	-
C2		963205-2 PN is OBSOLETE	23MAR2021	JJH	KP

1 CAVITY MARKING RAISED, OPTIONAL
 IN ONE OF THE WINDOWS
 Nestmarkierung erhaben, wahlweise
 in einem der Fenster



REV	DESCRIPTION	DATE	BY	APP'D			
C2	OBSOLETE	gruen	Silicon	Dichtung, 6-polig	A	963205-2	2
		natur	Silicon	Dichtung, 6-polig	C	963205-1	1
	OBERFLAECHE FARBE	WERKSTOFF	BENENNUNG EINZELTEIL	REV	PART NO	ITEM NO	

THIS DRAWING IS A CONTROLLED DOCUMENT.

DWN	S.Garcia	01APR1993
CHK	W.Stabroth	01APR1993
APVD	-	-
PRODUCT SPEC	-	
APPLICATION SPEC	-	
MATERIAL	SEE TABLE	FINISH -
WEIGHT	0.000000	A2 00779
CUSTOMER DRAWING	SCALE 5:1	SHEET 1 of 1

TE TE Connectivity

Dichtung, 6-polig

SIZE CAGE CODE DRAWING NO RESTRICTED TO

SCALE 5:1 SHEET 1 of 1 REV C2

X-ON Electronics

Largest Supplier of Electrical and Electronic Components

Click to view similar products for [Automotive Connectors](#) category:

Click to view products by [TE Connectivity](#) manufacturer:

Other Similar products are found below :

[003-018-000](#) [60403001](#) [60993906-B](#) [M902-2131](#) [M902-2161](#) [M902-2344](#) [72.330.1035.1](#) [73.353.4028.0](#) [F119300-B](#) [F166900](#) [F258300-B](#)
[F358300-B](#) [F407400](#) [F444110](#) [F487000](#) [F509500B-B](#) [827153-1](#) [8N1515-32-24P](#) [9-1326729-8](#) [925474-1](#) [928905-1](#) [964562-4](#) [968782-1](#)
[GT17SA-8DS-HU](#) [98891-1012](#) [98947-1016](#) [12004147](#) [12004475-L](#) [12010290](#) [12010309-B](#) [12015454](#) [12020219-B](#) [12041318-B](#) [12052225-](#)
[L](#) [12052466](#) [12064869](#) [12004327-B](#) [12015308](#) [12015384](#) [12015909](#) [1-21030-1](#) [12041254](#) [12041318](#) [12047946-B](#) [12047957](#) [12047957-L](#)
[12059473](#) [12066261](#) [12110546](#) [12110546-B](#)