

4

3

2

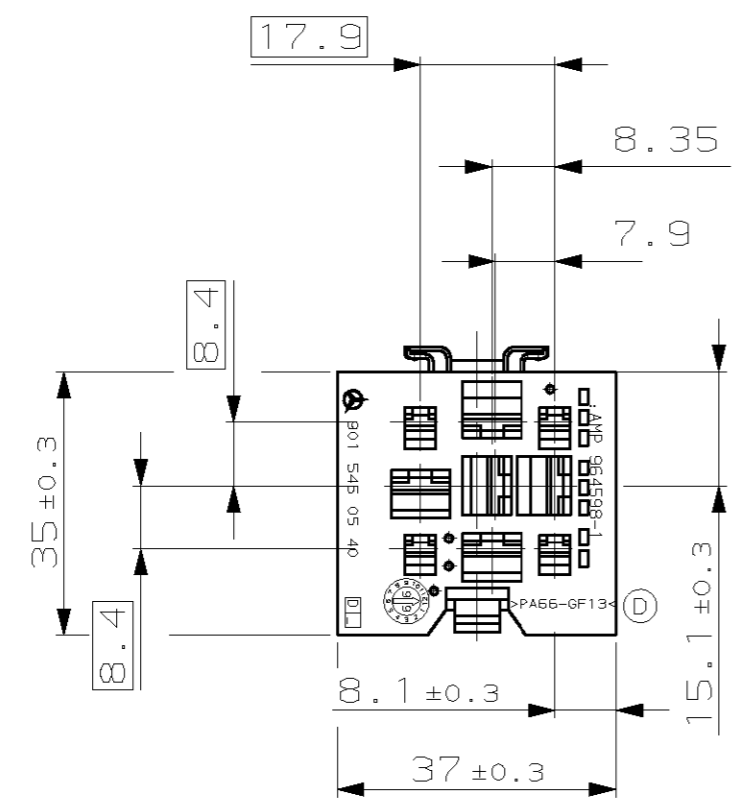
1

THIS DRAWING IS UNPUBLISHED
 VERBÄULICHE UNVERÖFFENTLICHTE ZEICHNUNG
 RELEASED FOR PUBLICATION
 FREI FUER VERÖFFENTLICHUNG
 ,1997
 © COPYRIGHT 1997 BY AMP INCORPORATED. ALL RIGHTS RESERVED.
 ALLE RECHTE VORBEHALTEN

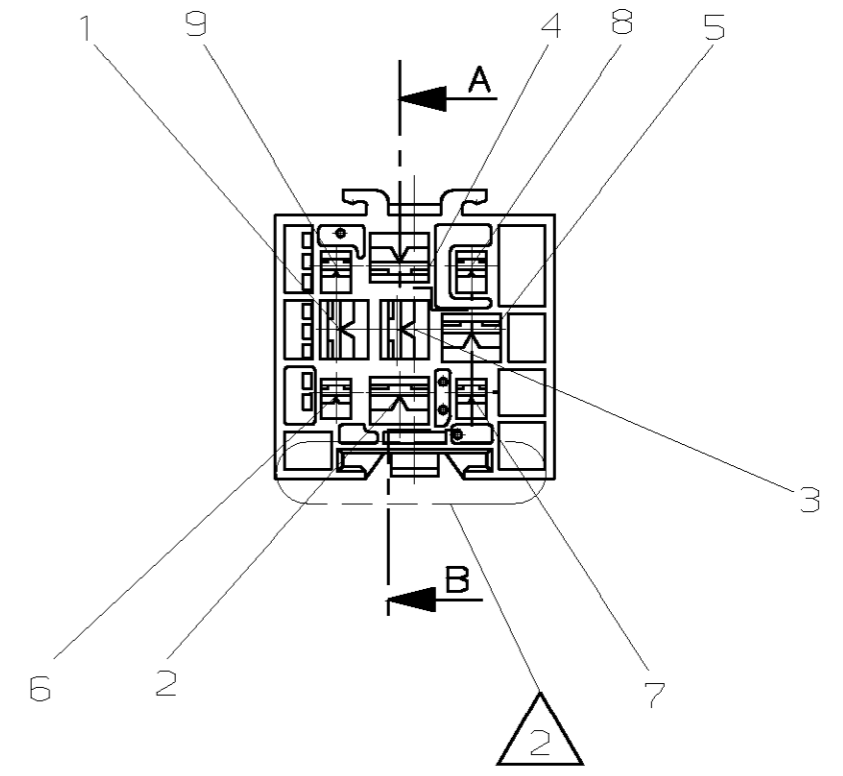
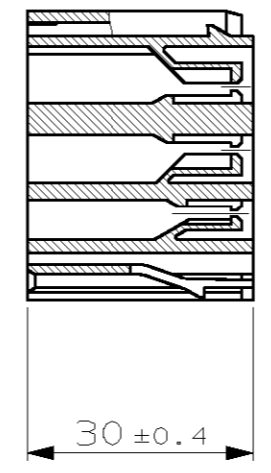
MATED WITH:
 PASSEND ZU:
 -
 LOC AI DIST -
 PROJEKT NR.:
 92-52279

REVISIONS		DATE	DWN	APVD
AENDERUNGEN	DESCRIPTION			
P	LTR	BESCHREIBUNG		
	C	Zeichnung erstellt	29-OKT-97	Prokopi
	C1	Fangstiftlöcher hinzu	10-DEC-98	GerLach
	D	Materialbezeichnung auf Teil korrigiert	06-APR-99	GerLach
	D1	PN 9-964598-1 war PN 964598-1	28-JUL-99	GerLach

TERMINAL ALLOCATION
 Anschlußbelegung
 CAVITY/Kammer



SECTION A-B
 Schnitt



REMARKS
 Bemerkungen

- 1 PARTS WILL BE SOLD WITH DAIMLERCHRYSLER TRADEMARK AND No.
 Teile werden mit DaimlerChrysler Warenzeichen und Nr. verkauft
- 2 DESIGNED FOR PANEL MOUNTING SEE DRAWING 92-52279-15
 Passend zu Wandbefestigung siehe Ausführungsvorschrift 92-52279-15
- 3 CAVITY SUITABLE FOR 2.8 AND 6.3mm FASTIN-FASTON-CONTACTS
 FOR WIRE RANGE MAX. 4x1.5mm²/5x6mm²
 Kontaktkammern passend für 2.8 und 6.3mm FASTIN-FASTON Kontakte
 max. Leitungsquerschnitt 4x1.5mm²/5x6mm²
- 4 DESIGNED FOR RELAIS ACC. TO ISO 7588-2
 Ausgelegt für Leistungsrelais nach ISO 7588-2

CUSTOMER PART NO	AMP PART NO	REV.	PCS.	MATERIAL	SURFACE COLOR	DESCRIPTION	ITEM NO
	9-964598-1	D	1	PA66-GF13	BROWN/Braun	HOLDER FOR RELAIS Halter für Relais	1

THIS DRAWING IS A CONTROLLED DOCUMENT FOR AMP INCORPORATED. IT IS SUBJECT TO CHANGE AND THE CONTROLLING ENGINEERING ORGANIZATION SHOULD BE CONTACTED FOR THE LATEST REVISION. DIESES ZEICHNUNGSDOKUMENT WIRD DURCH AMP INCORPORATED KONTROLLIERT. AENDERUNGEN, DIE DEM TECHNISCHEN FORTSCHRITT DIENEN, SIND VORBEHALTEN. DEN JEWEILS LETZTGÜELTIGEN AENDERUNGSSTAND ERFAHREN SIE AUF ANFRAGE.		DWN S.Prokopi 24.OCT 97 CHK Hass 30-OKT-97		AMP AMP Deutschland GmbH D - 63225 Langen	
DIMENSIONS: DIMENSIONEN: mm 		TOLERANCES UNLESS OTHERWISE SPECIFIED: ALLGEMEINTOLERANZEN n. ISO 8015 0 PLS ±0.5 mm 1 PLS ± 2 PLS ± 3 PLS ± ANGLES /WINKEL ± FINISH /OBERFLAECHE/FARBE		APVD - PRODUCT SPEC 108-18299 PRODUKTSPEZ. 108-18397 APPLICATION SPEC 114-18014 VERARBEITUNGSSPEZ.	
MATERIAL SEE TABLE		WEIGHT GEWICHT 20.0 gr		SIZE A3 CAGE CODE 00779 DRAWING NO ZEICHNUNGS-NR. C-964598 RESTRICTED TO NUR FUER -	
CUSTOMER DRAWING /KUNDENZEICHNUNG				MASSSTAB 1:1 BLATT 1 OF 1 REV D1	

X-ON Electronics

Largest Supplier of Electrical and Electronic Components

Click to view similar products for [Relay Sockets & Fixings](#) category:

Click to view products by [TE Connectivity](#) manufacturer:

Other Similar products are found below :

[M41G](#) [7-1616360-5](#) [8000-DG2-5](#) [GDA12HA](#) [GDA12HD](#) [GDA12SA](#) [GDA12SD](#) [GDA16HD](#) [GDA22HA](#) [GDA95A](#) [GDA95D](#) [GFX20](#)
[GUA1](#) [GUA2-11](#) [GUA2-20](#) [GUA4-04](#) [GUA4-31](#) [GUM5R](#) [GUR-120](#) [GUR-24](#) [GUR-240](#) [GUR-277](#) [GURX-277](#) [GUW12](#) [GUW95](#)
[GUZ32S](#) [GUZ63L](#) [GUZ95L](#) [AS-11](#) [AX-4MS-40](#) [1611434-8](#) [2-1608090-3](#) [PB-16](#) [SM2S-61](#) [SQ9Z-C](#) [SYSWINSMP](#) [AR-12MW](#)
[GDA16HA](#) [GDA16SA](#) [GDA16SD](#) [GDA22HD](#) [GDA22SA](#) [GDA22SD](#) [GDA32HA](#) [GDA32HD](#) [GDA32SA](#) [GDA32SD](#) [GDA63A](#) [GDA63D](#)
[GFX02](#)