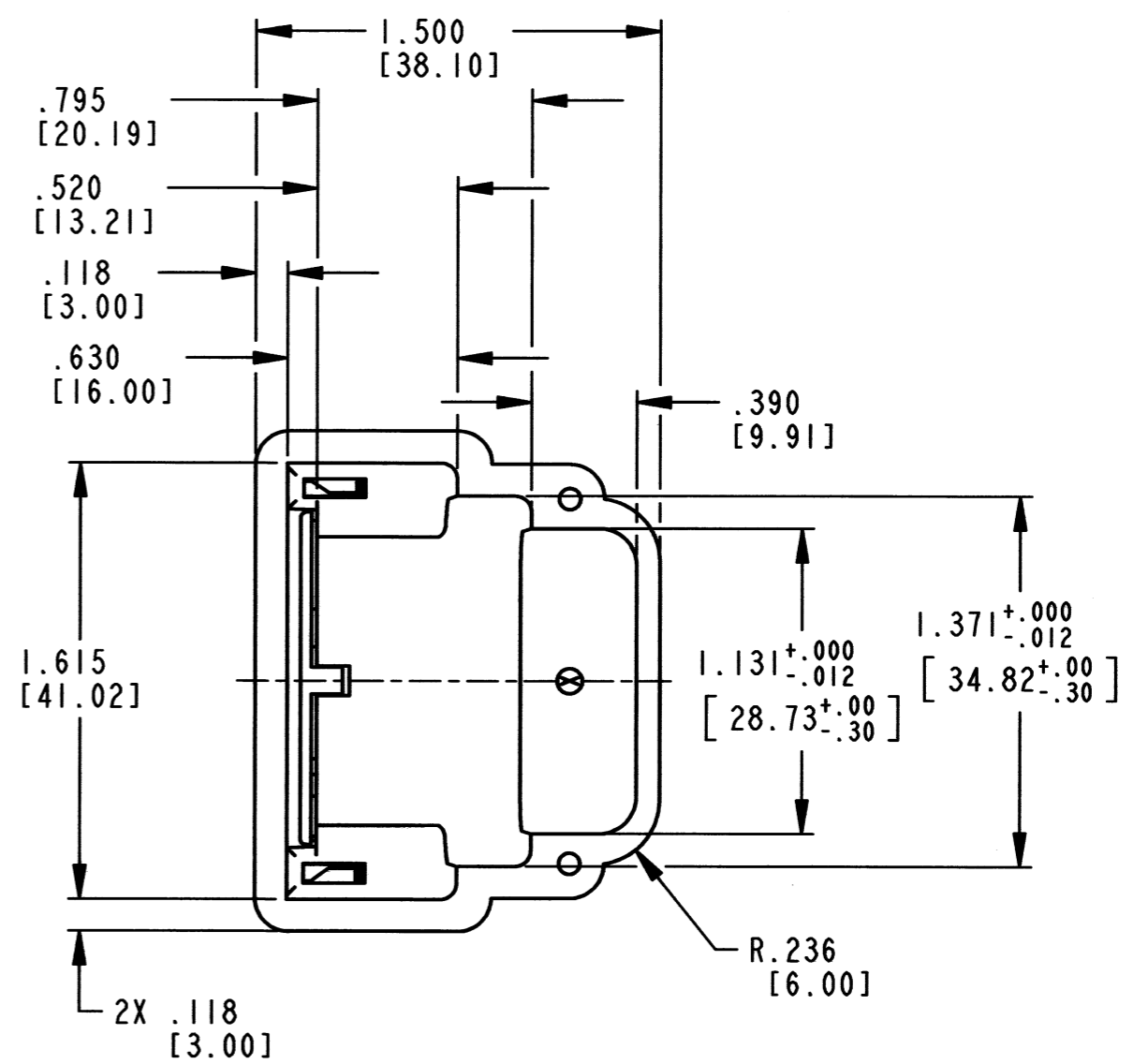
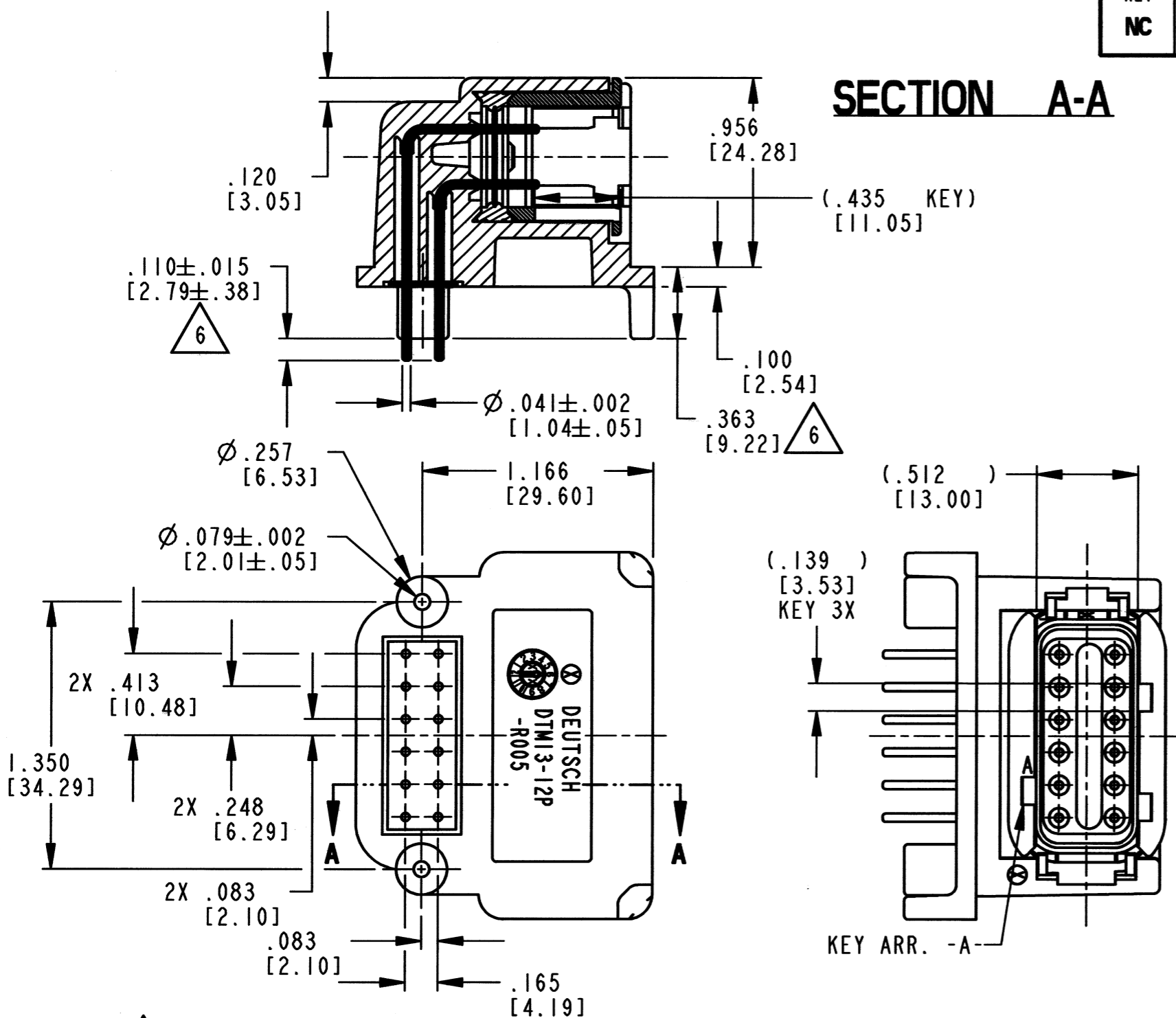


REV
NC DTM13-12PA-R005

REVISIONS			
SYM	DESCRIPTION	DATE	APPROVED
NC	NEW RELEASE PER E.O. P21200	11-28-11	RDR

SECTION A-A



6 KEY CHARACTERISTIC.


- 5. MATERIAL - PLASTIC (BLACK); SEALS: RUBBER.
- 4. CONTACT PLATING - MATING SIDE: NICKEL; PCB SIDE: TIN.
- 3. CONNECTOR MATES WITH DTM06-12SA.
- 2. ALL DIMENSIONS ARE INCHES (METRIC).

NOTES: 1. ALL DIMENSIONS W/O TOLERANCE ARE ±.006 [±.15].

SIGNATURE & DATE	
DR	A. MALAGON 18NOV11
CHK	B. Byford 11/28/11
PE	W. Miller 11/16/11
APPD	S. Bauditz 11/16/11
SCALE	NONE WT

12 WAY RECEPTACLE
-R005 MOD.
DTM SERIES

ENVELOPE

EP	MATL. CODE
 3850 INDUSTRIAL AVE. HEMET, CA 92545 DEUTSCH INDUSTRIAL	
B	DTM13-12PA-R005
DWG SIZE	CODE 11139 SHEET OF

X-ON Electronics

Largest Supplier of Electrical and Electronic Components

Click to view similar products for [Automotive Connectors](#) category:

Click to view products by [TE Connectivity](#) manufacturer:

Other Similar products are found below :

[003-018-000](#) [60403001](#) [60993906-B](#) [M902-2131](#) [M902-2161](#) [M902-2344](#) [72.330.1035.1](#) [73.353.4028.0](#) [F119300-B](#) [F166900](#) [F258300-B](#)
[F358300-B](#) [F407400](#) [F444110](#) [F487000](#) [F509500B-B](#) [827153-1](#) [8N1515-32-24P](#) [9-1326729-8](#) [925474-1](#) [928905-1](#) [964562-4](#) [968782-1](#)
[GT17SA-8DS-HU](#) [98891-1012](#) [98947-1016](#) [12004147](#) [12004475-L](#) [12010290](#) [12010309-B](#) [12015454](#) [12020219-B](#) [12041318-B](#) [12052225-](#)
[L](#) [12052466](#) [12064869](#) [12004327-B](#) [12015308](#) [12015384](#) [12015909](#) [1-21030-1](#) [12041254](#) [12041318](#) [12047946-B](#) [12047957](#) [12047957-L](#)
[12059473](#) [12066261](#) [12110546](#) [12110546-B](#)