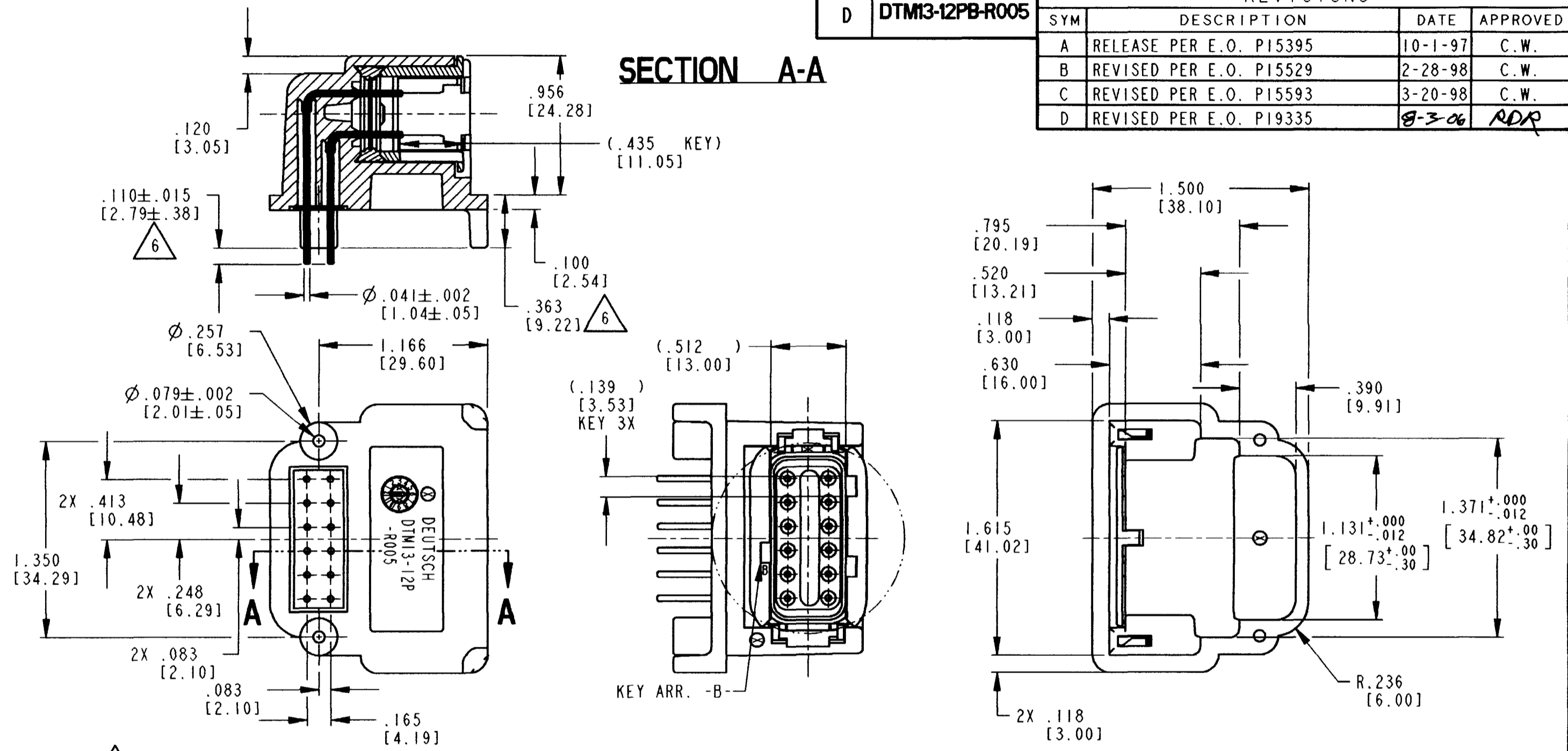


REV D DTM13-12PB-R005

REVISIONS			
SYM	DESCRIPTION	DATE	APPROVED
A	RELEASE PER E.O. P15395	10-1-97	C.W.
B	REVISED PER E.O. P15529	2-28-98	C.W.
C	REVISED PER E.O. P15593	3-20-98	C.W.
D	REVISED PER E.O. P19335	8-3-06	RDP

SECTION A-A



- △ KEY CHARACTERISTIC.
- MATERIAL - PLASTIC (BLACK); SEALS: RUBBER.
 - CONTACT PLATING - MATING SIDE: NICKEL; PCB SIDE: TIN.
 - CONNECTOR MATES WITH DTM06-12SB.
 - ALL DIMENSIONS ARE INCHES (METRIC).

NOTES: 1. ALL DIMENSIONS W/O TOLERANCE ARE ±.006 [±.15].

SIGNATURE & DATE	
DR	C. WOODRUFF 20MAR98
CHK	<i>[Signature]</i> 8-3-06
PE	<i>[Signature]</i> 8/1/06
APPD	<i>[Signature]</i> 8-3-06
SCALE	NONE WT

12 WAY RECEPTACLE
-R005 MOD.
DTM SERIES

ENVELOPE

CP	MATL. CODE
The Deutsch Company DEUTSCH I.P.D. 3850 INDUSTRIAL AVE. HEMET, CALIF. 92545	
B DTM13-12PB-R005	
DWG SIZE	CODE 11139 SHEET 1 OF 1

X-ON Electronics

Largest Supplier of Electrical and Electronic Components

Click to view similar products for [Automotive Connectors](#) category:

Click to view products by [TE Connectivity](#) manufacturer:

Other Similar products are found below :

[003-018-000](#) [60403001](#) [60993906-B](#) [M902-2131](#) [M902-2161](#) [72.330.1035.1](#) [73.353.4028.0](#) [F119300-B](#) [F166900](#) [F258300-B](#) [F358300-B](#)
[F407400](#) [F444110](#) [F487000](#) [F509500B-B](#) [827153-1](#) [8N1515-32-24P](#) [9-1326729-8](#) [925474-1](#) [928905-1](#) [964562-4](#) [968782-1](#) [GT17SA-8DS-](#)
[HU](#) [98891-1012](#) [98947-1016](#) [12004147](#) [12004475-L](#) [12010290](#) [12010309-B](#) [12015454](#) [12020219-B](#) [12020308](#) [12041318-B](#) [12052225-L](#)
[12052466](#) [12059125](#) [12064869](#) [12004327-B](#) [12010503-B](#) [12015308](#) [12015384](#) [12015909](#) [1-21030-1](#) [12041254](#) [12041318](#) [12047946-B](#)
[12047957](#) [12047957-L](#) [12059473](#) [12066261](#)