

REV. B  
DCO 300825

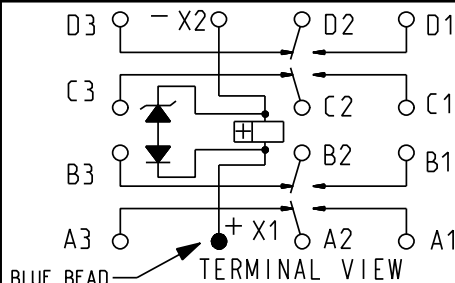
TOLERANCES  $\pm .010''$  - UNLESS OTHERWISE SPECIFIED

COIL: @ 25°C  
 RESISTANCE \_\_\_\_\_ 400 OHMS  $\pm 10\%$   
 NOMINAL VOLTAGE \_\_\_\_\_ 28 VDC  
 MUST OPERATE \_\_\_\_\_ 13.5 VDC MAX.  
 \_\_\_\_\_ TRANSIENT SUPPRESSION - 42 VDC MAX.  
 MUST RELEASE \_\_\_\_\_ 5.5 VDC MAX., 2.3 VDC MIN.

ENVIRONMENT:  
 VIBRATION \_\_\_\_\_ 70 Hz TO \_\_\_\_\_ 3000 Hz @ \_\_\_\_\_ 30 g's  
 SHOCK \_\_\_\_\_ 200 g's \_\_\_\_\_ 6 MS. DURATION  
 TEMPERATURE \_\_\_\_\_ -70 °C TO \_\_\_\_\_ +125 °C

NOTES: OPERATE, RELEASE 6 MS MAX.  
 CONTACT BOUNCE 1 MS MAX.  
 CONTACT BREAK BOUNCE 0.1 MS MAX.

CUSTOMER DATA SHEET



CONTACT RATING: \_\_\_\_\_ LOW LEVEL  
 5 AMPS 28 VDC, 115 VAC 400 Hz RESISTIVE  
 100,000 OPERATIONS

DR. B.D. 25APR2008 | CK. 5/9/08 J.M.B.

**Tyco Electronics** ©COPYRIGHT 2005  
 TYCO ELECTRONICS CORPORATION  
 ALL INTERNATIONAL RIGHTS RESERVED

CUST. \_\_\_\_\_ CATALOG ITEM  
 CUST. NO. \_\_\_\_\_ REV. ---

TE NUMBER  
 9-1617760-6

CII PART NUMBER  
 FCB-405-AY4

## X-ON Electronics

Largest Supplier of Electrical and Electronic Components

*Click to view similar products for [Industrial Relays](#) category:*

*Click to view products by [TE Connectivity](#) manufacturer:*

Other Similar products are found below :

[6-1617801-8](#) [6-1618107-9](#) [7-1618273-3](#) [EV250-4A-02](#) [EV250-6A-01](#) [FCA-125-CX8](#) [FCA-325-159](#) [FCA-410-138](#) [8000-S3121](#) [8-1618273-6](#)  
[8-1618393-1](#) [GCA63A220VAC60HZ](#) [GCA63A277VAC60HZ](#) [GCA63A600VAC60HZ](#) [1-1672275-3](#) [1-1833005-4](#) [H-16/S1](#) [A711Z](#) [H-8C](#)  
[H-8/S11](#) [H-8/S68](#) [ACC530U20](#) [ACC730U30](#) [RF303ZM4-12](#) [DH18DA](#) [1423675-8](#) [AR4-15F13-C01](#) [AR7-41F11](#) [AVR907](#) [15732A200](#)  
[B07B032AC1-0329](#) [B329](#) [B490A](#) [1618279-1](#) [BHR124Y](#) [1810DDB-SX](#) [N417](#) [P30C42A12D1-120](#) [2-1617748-6](#) [2-1618375-1](#) [2-1618396-6](#)  
[2-1618398-1](#) [JMAPD-5XL](#) [JMGACD-5M](#) [JMGSC-5LW](#) [JMGSCD-5L](#) [PBO-18A1218](#) [PBO-40A3040](#) [K8DSPH1200480VAC](#) [KA-3C-12A](#)