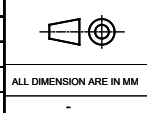


**NOTE :-**

- 1) ALL EDGES ARE BURR FREE
- 2) NON DIMENSIONAL RADIUS - 2..3mm
- 3) TOLERANCE AS PER DIN ISO 2768-cL
- 4) ALL CORNERS ARE FILLET WELDED AND GRINDED
- 5) FINISH - RAL GRAY 7001 STRUCTURED

Sr No.	Material	UOM	Qty	NO.	REV.NO	DESCRIPTION	DATE	SIGN	NAME	DRAWN	CHECKED
1	Base Assembly		1								
1.1	Base	Nos	1	TITLE :- JUNCTION BOX ASSEMBLY 150 x 150 x 81			DATE	SIGN	NAME		
1.2	Din Rail Mounting Channel	Nos	2								
1.3	Blind NutSert M5 - SS 304 ( Large Flanged )	Nos	4								
1.4	Bottom Sealing Cap	Nos	4	MATERIAL GI STEEL 1.5mm Thick			FINISH Powder Coated Grey RAL 7001			01/04/15	MANOJ DRAWN
2	Lid Assembly		1				01/04/15		A. M. CHECKED		
2.1	Lid	Nos	1						M. S. APPROVED		
2.2	Sealing Gasket	m	0.53								
2.3	Plastics Insert for Screw	Nos	4								
2.4	Stud EN ISO 13918-PTM6x12- A2-50 - SS 304	Nos	1								
2.5	Oval Head Screw DIN 966 -M5x33 - SS 304	Nos	4								

PROPERTY OF RaychemRPG (P) LTD.  
ALL RIGHTS RESERVED AND/OR PHOTOCOPYING THIS DOCUMENT  
TO A PERSON WITHOUT RaychemRPG (P)LTD. WRITTEN AUTHORIZATION IS PROHIBITED



**Raychem RPG (P) Limited**  
Geat Mahal Annexe,  
Dr. Annie Besant Road,  
Worli, Mumbai 400030  
Web : www.raychemrpg.com

SCALE PARTNO. -  
**REV** DRG. NO.  
00 GJJB3-A

## X-ON Electronics

Largest Supplier of Electrical and Electronic Components

*Click to view similar products for* [Enclosures, Boxes & Cases](#) *category:*

*Click to view products by* [TE Connectivity](#) *manufacturer:*

Other Similar products are found below :

[585-R-WH-PK](#) [M-10-PLATED](#) [60221-01](#) [60566-01-000](#) [HPL-9VB BATT DOOR](#) [M18-PLTD](#) [M-21-PLATED](#) [63310-01-000](#) [6711GSKT](#)  
[71884-29-028](#) [LH45-100 Black](#) [72868-510-000](#) [CNS-0000 Black](#) [72883-510-000](#) [CNS-0101 Black](#) [72906-510-000](#) [CNS-0407 Black](#) [73092-](#)  
[510-000](#) [CNM-0101 Black](#) [73105-510-000](#) [CNL-0101 Black](#) [73108-510-000](#) [CNL-0303 Black](#) [73395-510-039](#) [CNS-0006 Bone](#) [74016-510-000](#)  
[CNL-0006 Black](#) [74257-510-000](#) [CNL-0004](#) [MDC-1183-PLAIN-ALUM](#) [MDC-1183-PTD](#) [MDC-13104-PTD](#) [MDC-321-PTD](#) [MDC-973-PTD](#)  
[76](#) [77153-01-028](#) [FLX6030](#) [83535-01-508](#) [90026-501-000](#) [PS36-200](#) [116-508](#) [120-407](#) [120-910](#) [127-908](#) [130-008](#) [1301170079](#)  
[1322GSKTEP](#) [1325GSKT3](#) [138-PLAIN](#) [1434-1210](#) [EAS-500 \(BLACK ANO\)](#) [1804RP-RB-PK](#) [190-005](#) [2202307](#) [KAB3321 BLACK](#)  
[KAB3421](#) [2697466](#) [S52213](#) [2901123](#) [2901699](#) [A0645271](#) [A20P20](#)