

ALS BERIEBSGEHEIMNIS ANVERWENDET
ALLE RECHTE VORBEHALTEN

PROPRIETARY DATA
ALL RIGHTS RESERVED

CONFIADO COMO SECRETO INDUSTRIAL
RESERVADOS TODOS LOS DERECHOS

1) Vorzugstypen

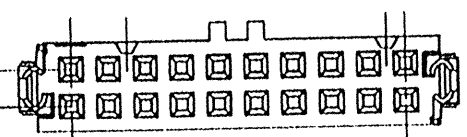
1)	B	Auf Klebeband gegurtet und auf Rollen gewickelt Preßplatten vormontiert
	C	In Schienen verpackt, Preßplatten vormontiert
	+	Verpackungsart

Pol-zahl	Maß a	Maß b
6	5,08	12,2
10	10,16	17,3
14	15,24	22,4
16	17,78	24,9
20	22,86	30
26	30,48	37,6
34	40,64	47,8
40	48,26	55,4
50	60,96	68,1
60	73,66	80,8
64	78,74	85,9

V 2 3 5 3 5 - A 3 * 8 0 - + * * *

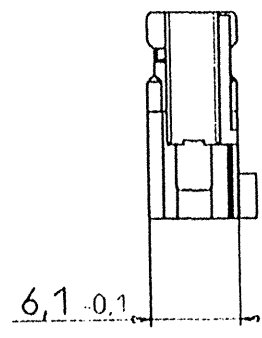
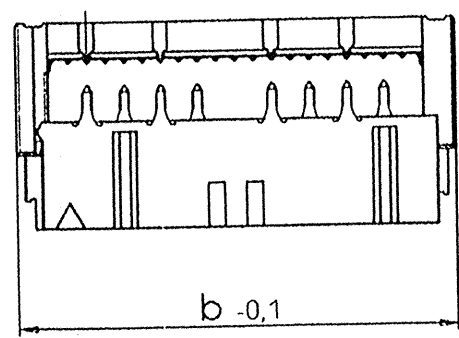
	Güte
2	II
3	III

2,54



ohne Umlenkbügel	1
mit Umlenkbügel	2

$(n/2 - 1) * 2,54 = (a)$



Maßstab 2:1

				Datum	17.12.84
				Bearb	Hoolhorst
				Gepr.	EC CSCIPD
				Norm	EC B
09	WO00/2513	17.12.99	KV		
08	WO 91/028	25.10.90	Ho		
07	WB 88/140	06.06.88	Ho		
Zust	Mitteilung	Datum	Name	Siemens AG	

Maßbild
FL, BK-MOD 422

V23535-A3***-+***-* - 27

X-ON Electronics

Largest Supplier of Electrical and Electronic Components

Click to view similar products for [Headers & Wire Housings](#) category:

Click to view products by [TE Connectivity](#) manufacturer:

Other Similar products are found below :

[95000-104TRLF](#) [10135584-644402LF](#) [DF62W-EP2022PCA](#) [95000-106TRLF](#) [DF62W-2022SCA](#) [DF62W-EP2022PC](#) [2203348](#) [DF62W-2022SC](#) [1084018](#) [1029039](#) [1084017](#) [802-10-012-10-002000](#) [1112640](#) [1112639](#) [000-34000](#) [0009482033](#) [0009507031](#) [57102-S06-03LF](#) [57202-S52-04LF](#) [PCN6-15S-2.5E](#) [0039019024](#) [58102-G61-06LF](#) [582553-1](#) [0009508121](#) [0050291907](#) [018731A](#) [LY20-4P-DT1-P1E-BR](#) [02.125.8002.8](#) [60101931](#) [60598-1 \(Cut Strip\)](#) [M1625-3R/100](#) [61062-3](#) [61082-181009](#) [636-1427](#) [638009-1](#) [641938-9](#) [641991-4](#) [644168-1](#) [647662-1](#) [65039-019ELF](#) [65817-002LF](#) [65817-015LF](#) [65863-015LF](#) [66207-023LF](#) [67016-026LF](#) [67046-001LF](#) [67095-007LF](#) [68002-116](#) [68016-236H](#) [68648-049](#)