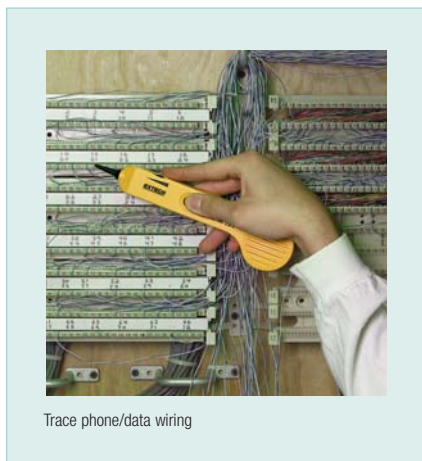


Tone Generator and Amplifier Probe Kit

 **Heavy duty kit with audible tone**
Easily identifies wires and cables

Features:

- Insulated inductive probe prevents shorting conductors
- Tests wire trace, continuity test, clear/busy/ringing line test and tip/ring identification
- Alligator clips for non-terminated cables and modular connectors for direct connections to telephone and internet wiring
- Built-in speaker with sensitivity control
- Dimensions: Probe - 9 x 2.3 x 1" (228 x 57 x 25mm); Generator - 2.5 x 2.5 x 1.5" (64 x 64 x 38mm)
Weight: 0.6lbs (272g)
- CE approved; One year warranty
- Complete with Amplifier probe and Tone Generator with alligator clips and modular RJ11 phone and RJ45 digital connector cables, 9V batteries and case



Trace phone/data wiring

Ordering Information:

40180Tone Generator and Amplifier Probe Kit



X-ON Electronics

Largest Supplier of Electrical and Electronic Components

Click to view similar products for [LAN/Telecom/Cable Testing](#) category:

Click to view products by [Teledyne FLIR / Extech](#) manufacturer:

Other Similar products are found below :

[1673606-1](#) [SEFRAM95](#) [KE8000](#) [POECHECK](#) [NAVITEK NT](#) [VDV II PLUS](#) [VDV II PRO](#) [POE PRO](#) [R180001](#) [TCT-1620](#) [TCT-2210](#)
[TCT-680](#) [TESTER-MS6811](#) [TESTER-MS6812](#) [262](#) [N044-000-R](#) [MCT-468](#) [TM-902](#) [TM-903](#) [LAN-1](#) [24-517](#) [CT20](#) [40180](#) [TG20](#) [CLM-](#)
[1000E](#) [CLM-1000](#) [HDMI-100](#) [TEP-100](#) [KE3100](#) [KE3150](#) [KE501](#) [KE850](#) [VDV501-851](#) [LC-90](#) [P 3434](#) [SEFRAM96](#) [UT681C](#) [UT682D](#)
[UT681HDMI](#) [UT681L](#) [UT682](#) [UTP05](#) [VTLAN6](#) [VTTEST11](#) [VTTEST11N](#) [PA901066](#) [VDV526-052](#) [VDV501-826](#) [VDV501-815](#)
[VDV501-829](#)