

Mechanical characteristics
 cable group
 interface dimensions acc. to
 assembly code

Mechanische Eigenschaften
 Kabelgruppe
 Steckgesicht nach
 Montageanleitung

G 5: RG-223/U, RG-400/U
 IEC 61169-8
 A0505

Components
 centre contact
 outer contact
 other metal parts

Bauteile
 Innenkontakt
 Außenkontakt
 sonstige Metallteile

Materials / Material
 brass / Messing
 brass / Messing
 brass / Messing,
 zinc diecast
 Zinkdruckguss
 CuZn37 w
 PTFE
 silicone / Silikon

Finish / Oberfläche
 NiP-Au
 Cu2Ni5
 Cu2Ni5,
 Zn/Cu6 Ni6
 Cu2Ni5

crimp ferrule
 insulator
 gasket

Crimprohr
 Isolierung
 Dichtung

Electrical characteristics
 impedance
 frequency
 return loss

Elektrische Eigenschaften
 Wellenwiderstand
 Frequenz
 Rückflussdämpfung

50 Ω
 0 - 4 GHz
 typ.: 1 GHz -30 dB; 2 GHz -30 dB;
 3 GHz -30 dB; 4 GHz -25 dB

working voltage
 voltage proof
 insulation resistance
 contact resistance
 centre contact
 outer contact

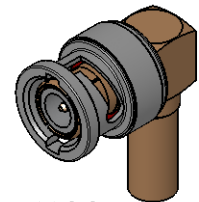
Betriebsspannung
 Prüfspannung
 Isolationswiderstand
 Durchgangswiderstand
 Innenkontakt
 Außenkontakt

≤ 500 V_{eff} / 50 Hz
 1,5 kV_{eff} / 50 Hz
 ≥ 5 GΩ
 ≤ 20 mΩ
 ≤ 5 mΩ

Environmental
 operating temp.
 RoHS compliant

Umgebung
 Betriebstemperatur
 RoHS konform

-40°C / +155°C
 2011/65/EU



M 1:1

Änd./ rev. index	Änderungs-Nr. / revision code	Datum / date	Name / name	Datum / date	Name / name	Gewicht / weight [g]	
			gez./ drawn	17.10.2016	MA		
			gepr./ appr.	17.11.2016	KL	ca./approx. 14	
			Maßstab/ scale 2:1 (1:1)	Benennung / title BNC Angle Plug BNC-Kabelwinkelstecker			
			untst. Maße/ dim. without tolerances according to	Untert./ doc. type K	Zeichnungsnr. / drawing no. J01000A1258		
			Ersatz für/ replaces				Maße / dimensions: mm Original : DIN A4 Blatt / sheet 1 von / of 1

X-ON Electronics

Largest Supplier of Electrical and Electronic Components

Click to view similar products for [RF Adapters - In Series](#) category:

Click to view products by [TELEGARTNER](#) manufacturer:

Other Similar products are found below :

[5919-1503-000](#) [5919-9503-000](#) [651A505](#) [7122-1502-000](#) [9030-9523-502](#) [932A505](#) [PN2C](#) [A0407000](#) [R114703000](#) [R114703000W](#)
[R114753000](#) [R125704000](#) [R127871001](#) [R141704000W](#) [R141710000W](#) [R141723161](#) [R141730000](#) [R141770000](#) [R142704000W](#)
[R142720000](#) [R142720700](#) [R143730700](#) [R143770000](#) [R161703000W](#) [R161730000](#) [R161730000W](#) [R161753000W](#) [R161791530W](#)
[R176770000](#) [R201705000](#) [R222705200](#) [R222M40010W](#) [R222M40050](#) [R223703020](#) [R223703080](#) [R316754000](#) [AD78TL](#) [HRM-513S](#)
[1996352-2](#) [2157155-1](#) [2101130-1](#) [R114704000W](#) [R114720000W](#) [R125705000](#) [R125705001](#) [R125705701](#) [R125771000](#) [R125791501W](#)
[R127703001](#) [R127704001](#)