

Mechanical characteristics

interface dimensions acc. to mating life

Components

centre contact
outer contact
spring washer
other metal parts

insulators
gasket

Electrical characteristics

impedance

Environmental
RoHS compliant

Mechanische Eigenschaften

Steckgesicht nach IEC 61169-8
Steckzyklen >500

Bauteile

Innenkontakt
Außenkontakt
Federscheibe
sonstige Metallteile

Isolierungen
Dichtung

Elektrische Eigenschaften

Wellenwiderstand 50 Ω

Umgebung

RoHS konform 2011/65/EU

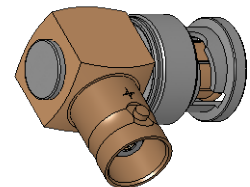
Materials / Material

CuNi1Pb1P (C97)
CuZn39Pb3
CuZn39Pb3
CuBe2
CuZn39Pb3
GD-ZnAl4Cu1
PTFE
MVQ

Finish / Oberfläche

NiP-Au
NiP-Au
Cu2Ni5
Cu2Ni5
Cu6Ni6

M 1:1



Änd./ rev. index	Änderungs-Nr. / revision code	Datum/ date	Name/ name	Datum/ date	Name/ name	Gewicht/ weight [g]
			gez./ drawn	27.02.2018	MA	
			gepr./ appr.	29.03.2018	HR	ca./approx. 20,4
Maßstab/ scale			Benennung/ title			
2:1			BNC Angle Adaptor (m-f) BNC-Winkelverbindungsstück			
untol. Maße/ dim. without tolerances according to			Untert./ doc. type	Zeichnungsnr./ drawing no.		 Maße/ dimensions: mm
			K	J01004A0617		
			Ersatz für/ replaces			Original : DIN A4
					Blatt/ sheet 1 von/ of 1	

X-ON Electronics

Largest Supplier of Electrical and Electronic Components

Click to view similar products for [RF Adapters - In Series](#) category:

Click to view products by [TELEGARTNER](#) manufacturer:

Other Similar products are found below :

[5919-1503-000](#) [5919-9503-000](#) [651A505](#) [7122-1502-000](#) [9030-9523-502](#) [932A505](#) [PN2C](#) [A0407000](#) [R114703000](#) [R114703000W](#)
[R114753000](#) [R125704000](#) [R127871001](#) [R141704000W](#) [R141710000W](#) [R141723161](#) [R141730000](#) [R141770000](#) [R142704000W](#)
[R142720000](#) [R142720700](#) [R143730700](#) [R143770000](#) [R161703000W](#) [R161730000](#) [R161730000W](#) [R161753000W](#) [R161791530W](#)
[R176770000](#) [R201705000](#) [R222705200](#) [R222M40010W](#) [R222M40050](#) [R223703020](#) [R223703080](#) [R316754000](#) [AD78TL](#) [HRM-513S](#)
[1996352-2](#) [2157155-1](#) [2101130-1](#) [R114704000W](#) [R114720000W](#) [R125705000](#) [R125705001](#) [R125705701](#) [R125771000](#) [R125791501W](#)
[R127703001](#) [R127704001](#)