

with protective caps / mit Transportschutzkappen

Mechanical characteristics
interface dimensions acc. to

Mechanische Eigenschaften
Steckgesicht nach

61169-16 (series N)
61169-54 (series 4.3-10)

Components
centre contact
outer contact
insulator

Bauteile
Innenkontakt
Außenkontakt
Isolierung

Materials / Material
copper alloy/Kupferleg.
copper alloy/Kupferleg.
PTFE

Finish / Oberfläche
NiP-Au
CuSnZn3/NiP-Au

Electrical characteristics
impedance
frequency
return loss

Elektrische Eigenschaften
Wellenwiderstand
Frequenz
Rückflussdämpfung

50 Ω
0-6 GHz
max.: 2 GHz-39 dB; 3 GHz-34 dB;
6 GHz-28 dB
-165 dBc 2x20 Watt

intermodulation

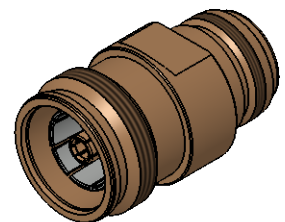
Intermodulation



Environmental
protection class
RoHS compliant

Umgebung
Schutzklasse
RoHS konform

IP 68 (IEC 60529)
2011/65/EU

M 1:1



Änd./ rev. index	Änderungs-Nr. / revision code	Datum/ date	Name/ name	gez./ drawn	Datum/ date	Name/ name	Gewicht/ weight [g]
					19.02.2018	MA	
				gepr./ appr.	23.02.2018	KL	ca./approx. 42
Maßstab/ scale				Benennung/ title			
2:1				Adapter N - 4.3-10 (f-f) Adapter N - 4.3-10 (f-f)			
untol. Maße/ dim. without tolerances according to				Untert./ doc. type		Zeichnungsnr./ drawing no.	
				K		J01027C0026	
				Ersatz für/ replaces EWB60158-40			
							
				 Maße/ dimensions: mm			
				Original : DIN A4			
				Blatt/ sheet 1 von/ of 1			

X-ON Electronics

Largest Supplier of Electrical and Electronic Components

Click to view similar products for [RF Adapters - Between Series category:](#)

Click to view products by [Telegartner manufacturer:](#)

Other Similar products are found below :

[5945-9503-000](#) [ADBJ20-E1-BJ379](#) [ADM2](#) [242191](#) [9317505](#) [29-3835P](#) [AD130](#) [ADBJ20-E1-PL74](#) [ADBJ20-E2-BJ79](#) [ADBJ77-A1PL3155](#)
[ADBJ77-A1-PL375](#) [ADBJ77-E1-UPL20](#) [ADRMF370](#) [242228](#) [R125680000W](#) [R192430000](#) [R921391000](#) [UAD95](#) [1057367-1](#) [8311505](#)
[R114704000](#) [R451030500](#) [R451543000](#) [HDVDPN](#) [ADBJ20-K1-PL20](#) [R451570000](#) [R451034000](#) [J3WE-5](#) [R451032500](#) [242201RP](#) [17K132-](#)
[K00S5](#) [03K719-S22S3](#) [AD-RSMAF-RTNC](#) [53K156-K00N5](#) [02K119-K00E3](#) [29S132-K01N5](#) [53S156-K00N5](#) [02S119-S00E3](#) [28K132-](#)
[K00N5](#) [02S109-K00S3](#) [27-8200TP](#) [242235](#) [ADBJ20-E1-BJ89](#) [AD-MQF-QCM-PM-2.5](#) [AD-QCF-QCF-SP-2.5](#) [AD-HQM-QCM-PM-2.5](#) [AD-](#)
[MQM-QCM-PM-2.5](#) [AD-HQF-QCM-PM-2.5](#) [37_MMBX-SMA-50-1/111_NE](#) [33_MFBX-SMA-50-1/111_NE](#)