



LAY5 系列按钮开关



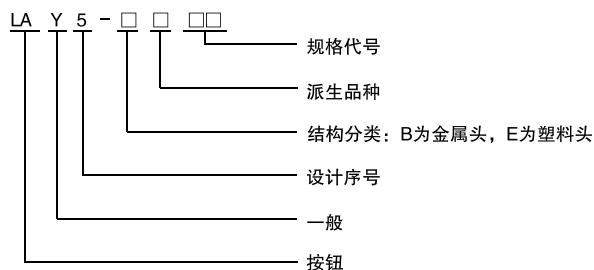
1 产品概述

LAY5系列按钮开关适用于交流50Hz, 额定工作电压至380V及直流工作电压至220V的工业控制电路中, 作为磁力起动器、接触器、继电器及其它电气的线路控制, 带指示灯按钮还适用于灯光信号指示的场合。

符合标准: GB/T 14048.5。



2 产品命名规则



派生品种与规格代号

派生品种	规格代号		
A: 平钮 C: Φ40蘑菇头自复钮 R: Φ60蘑菇头自复钮	1: 白 2: 黑 3: 绿 4: 红 5: 黄 6: 蓝	1: 常开 2: 常闭 3: 二常开 4: 二常闭 5: 常开+常闭	—
S: 蘑菇头自锁, 转动复位	4: Φ30 5: Φ40	4: 红	2: 常闭
D: 旋钮 J: 旋柄 G: 钥匙钮	2: 二位置锁定 3: 三位置锁定 4: 二位置复位 5: 三位置复位	1: 常开 2: 常闭 3: 二常开 4: 二常闭 5: 常开+常闭	—
W3: 带灯按钮	1: 白 3: 绿 4: 红 5: 黄 6: 蓝	6: 直接式 7: 电阻式	1:常开 2: 常闭 3: 二常开 4: 二常闭 5: 常开+常闭
S1: Φ40蘑菇头自锁钥匙钮	4: 红	1: 常开 2: 常闭 3: 二常开 4: 二常闭 5: 常开+常闭	—
BE: 附件 (无结构分类号)	101: 常开接触组 102: 常闭接触组	—	—





LAY5 系列按钮开关



3 产品参数

表1

额定绝缘电压 U_i (V)	660		
约定发热电流 I_{th} (A)	10A		
额定工作电压 U_e (V)		380	220
额定工作电流 I_e (A)	AC-15	2.5	—
	DC-13	—	0.3

表2

工频耐压	AC 1890V, 50Hz 5s
触点电阻	$\leq 50m\ \Omega$
机械寿命	平头式, 蘑菇头式100万次, 带灯式30万次, 其它10万次
电寿命	平头式, 蘑菇头式, 双头式AC50万次, DC20万次, 其它10万次
防护等级	IP40



额定电压 (V)	直接式							电阻式	变压器式	
	6	12	24	48	110	220	380		220	380
电光源										
LED灯	√	√	√	—	—	—	—	—	√	√
氖灯	—	—	—	—	√	√	√	√	—	—
白炽灯	√	√	√	√	√	√	√	—	√	√

4 正常工作条件和安装条件


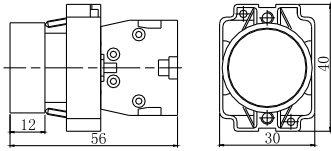

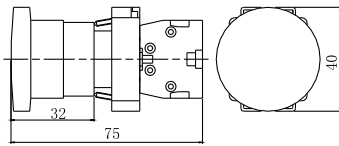

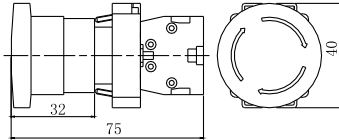

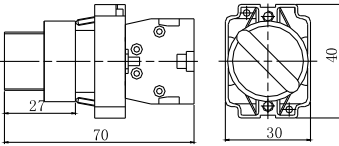

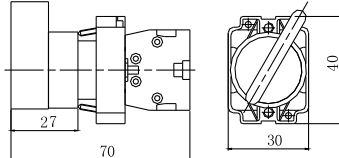

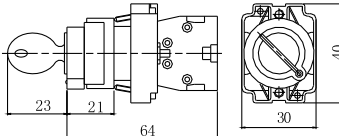
- 4.1 环境温度: 不超过 $+40^{\circ}\text{C}$, 且其24h内的平均温度值不超过 $+35^{\circ}\text{C}$, 周围空气温度下限为 -5°C 。
- 4.2 海拔: 不超过2000m。
- 4.3 大气条件: 最高温度为 $+40^{\circ}\text{C}$ 时, 空气的相对湿度不超过50%; 在较低的温度下可以允许有较高的相对湿度。例如: $+20^{\circ}\text{C}$ 时达90%; 对由于温度变化偶尔产生的凝露应采取特殊的措施。
- 4.4 污染等级为: 3级。
- 4.5 安装类别为: II类。

5 结构特征

- 5.1 金属式按钮采用防窜动操作头, 按钮不能从正面拆下。
- 5.2 所有触点都有切换电路和自洁的双重作用, 在低电压下和小电流使用中仍然能保证接触的可靠性。
- 5.3 常开与常闭接触组互相独立, 使用时可按需要进行组合, 便于更换。
- 5.4 隐蔽式接线端子, 更加安全可靠。金属头式按钮操作头及其基座采用锌铝合金, 外型美观, 坚固。
- 5.5 带灯按钮及信号灯统一采用BA9S灯座, 可按需要选取用不同灯源。


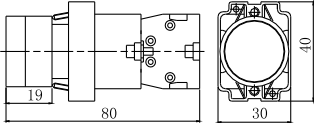

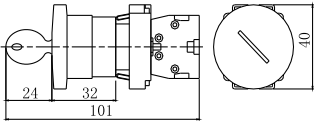

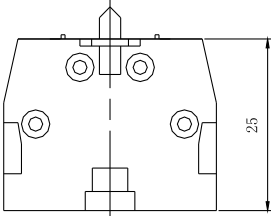

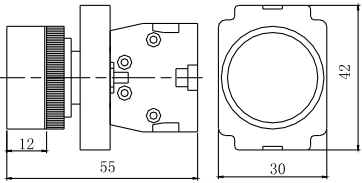

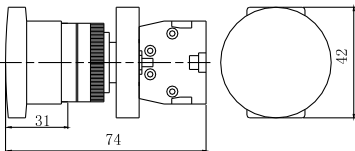

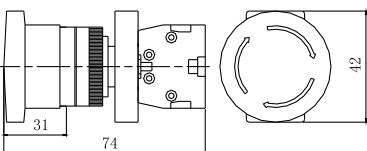


LAY5 系列按钮开关

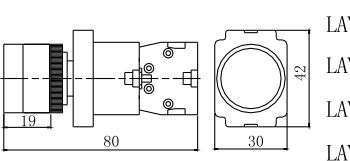
外形图	外形图及尺寸	企业型号	备注
 <p>平钮</p>		LAY5-BA21 LAY5-BA31 LAY5-BA42 LAY5-BA51 LAY5-BA61 LAY5-BA25 LAY5-BA35 LAY5-BA45	黑 1常开 绿 1常开 红 1常闭 黄 1常开 蓝 1常开 黑 1常开+1常闭 绿 1常开+1常闭 红 1常开+1常闭
 <p>蘑菇头自复</p>		LAY5-BC21 LAY5-BC31 LAY5-BC42 LAY5-BC51 LAY5-BR21 LAY5-BR31 LAY5-BR42 LAY5-BR51	Φ40 黑 1常开 Φ40 绿 1常开 Φ40 红 1常闭 Φ40 黄 1常开 Φ60 黑 1常开 Φ60 绿 1常开 Φ60 红 1常闭 Φ60 黄 1常开
 <p>蘑菇头自锁</p>		LAY5-BS442 LAY5-BS542 LAY5-BS642	Φ30 Φ40 红 1常闭 Φ60
		LAY5-BD21 LAY5-BD25 LAY5-BD33 LAY5-BD41 LAY5-BD45 LAY5-BD53	二位锁定 1常开 二位锁定 1常开+1常闭 三位锁定 2常开 二位复位 1常开 二位复位 1常开+1常闭 三位复位 2常开
		LAY5-BJ21 LAY5-BJ25 LAY5-BJ33 LAY5-BJ41 LAY5-BJ45 LAY5-BJ53	二位锁定 1常开 二位锁定 1常开+1常闭 三位锁定 2常开 二位复位 1常开 二位复位 1常开+1常闭 三位复位 2常开
		LAY5-BG21 LAY5-BG25 LAY5-BG33 LAY5-BG41 LAY5-BG53	二位锁定 1常开 二位锁定 1常开+1常闭 三位锁定 2常开 二位复位 1常开 三位复位 2常开



LAY5 系列按钮开关

外形图	外形图及尺寸	企业型号	备注
 <p>带灯按钮</p>		LAY5-BW3361 LAY5-BW3461 LAY5-BW3561 LAY5-BW3371 LAY5-BW3471 LAY5-BW3571	绿 直接式 1常开 红 直接式 1常闭 黄 直接式 1常开 绿 电阻式 1常开 红 电阻式 1常闭 黄 电阻式 1常开 6~380V
 <p>蘑菇头自锁钥匙钮</p>		LAY5-BS142	红 1常闭
		LAY5-BE101 LAY5-BE102	常开触点组 常闭触点组
 <p>平钮</p>		LAY5-EA21 LAY5-EA31 LAY5-EA42 LAY5-EA51 LAY5-EA61 LAY5-EA25 LAY5-EA35 LAY5-EA45	黑 1常开 绿 1常开 红 1常闭 黄 1常开 蓝 1常开 黑 1常开+1常闭 绿 1常开+1常闭 红 1常开+1常闭
 <p>蘑菇头自复</p>		LAY5-EC21 LAY5-EC31 LAY5-EC42 LAY5-EC51 LAY5-ER21	Φ40 黑 1常开 Φ40 绿 1常开 Φ40 红 1常闭 Φ40 黄 1常开 Φ60 黑 1常开
 <p>蘑菇头自锁</p>		LAY5-ES442 LAY5-ES542 LAY5-ES642	Φ30 红 1常闭 Φ40 红 1常闭 Φ60 红 1常闭

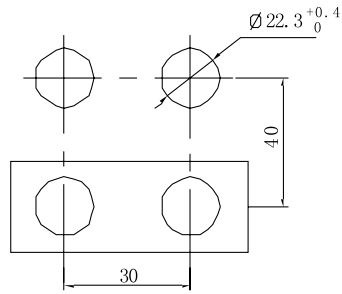
LAY5 系列按钮开关

外形图	外形图及尺寸	企业型号	备注
		LAY5-ED21	二位锁定 1常开
		LAY5-ED25	二位锁定 1常开+1常闭
		LAY5-ED33	三位锁定 2常开
		LAY5-ED41	二位复位 1常开
		LAY5-ED45	二位复位 1常开+1常闭
		LAY5-ED53	三位复位 2常开
		LAY5-EJ21	二位锁定 1常开
		LAY5-EJ25	二位锁定 1常开+1常闭
		LAY5-EJ33	三位锁定 2常开
		LAY5-EJ41	二位复位 1常开
		LAY5-EJ45	二位复位 1常开+1常闭
		LAY5-EJ53	三位复位 2常开
		LAY5-EG21	二位锁定 1常开
		LAY5-EG25	二位锁定 1常开+1常闭
		LAY5-EG33	三位锁定 2常开
		LAY5-EG41	二位复位 1常开
		LAY5-EG53	三位复位 2常开
 <p>带灯按钮</p>		LAY5-EW3361	绿 直接式 1常开
		LAY5-EW3462	红 直接式 1常闭
		LAY5-EW3561	黄 直接式 1常开
		LAY5-EW3371	绿 电阻式 1常开
		LAY5-EW3472	红 电阻式 1常闭
		LAY5-EW3571	黄 电阻式 1常开

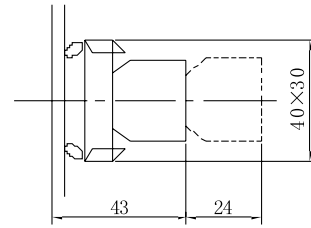


LAY5 系列按钮开关

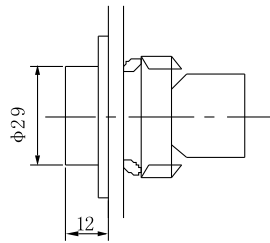
6 外形及其安装尺寸



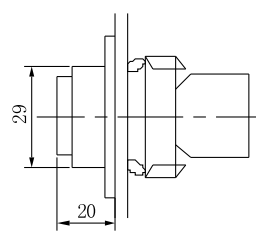
安装开孔图(厚1-6mm)



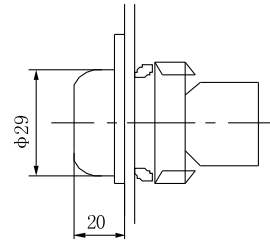
LAY5-BZ10.



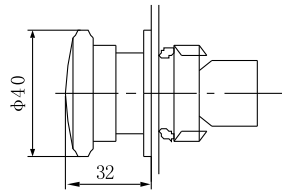
LAY5-BA..



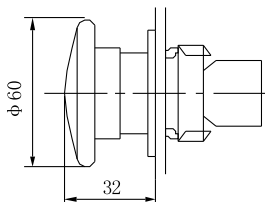
LAY5-BL..



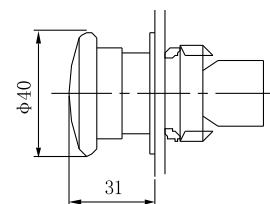
LAY5-BP..



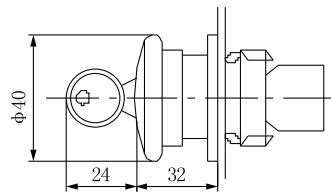
LAY5-BC..



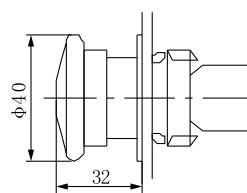
LAY5-BR..



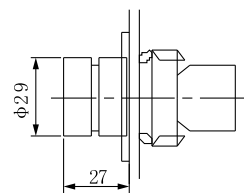
LAY5-BT..



LAY5-BS1..

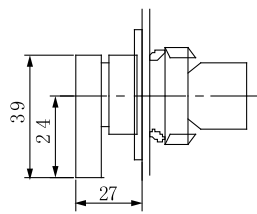


LAY5-BS5..

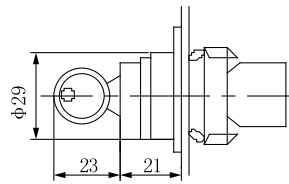


LAY5-BD..

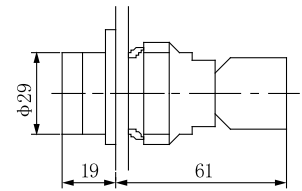
LAY5 系列按钮开关



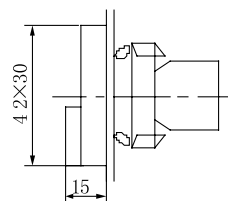
LAY5-BJ..



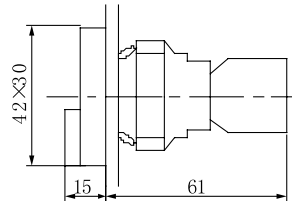
LAY5-BG..



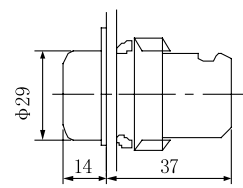
LAY5-BW..



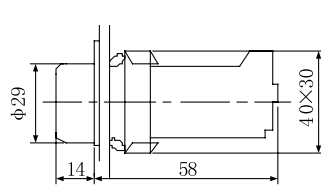
LAY5-BL8..



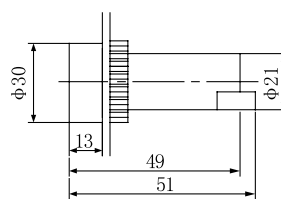
LAY5-BW8..



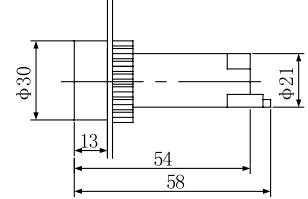
LAY5-BV6..



LAY5-BV3..



LAY5-EA3..



LAY5-EV..
LAY5-BV..

7 订货须知

- 7.1 单订按钮，型号后加颜色代码，例LAY5-BA□，□内数字代表颜色，□数字意义：1.白，2.黑，3.绿，4.红，5.黄，6.蓝。
- 7.2 单订带触点的基座，例LY5-BZ10□，□内数字代表触点数。
□数字意义：1.一开，2.一闭，3.二开，4.二闭，5.一开一闭。
- 7.3 单订可替换的触点。例LAY5-BE10□，□内数字代表常开或常闭。
□内数字1.常开，2.常闭。

X-ON Electronics

Largest Supplier of Electrical and Electronic Components

Click to view similar products for [Pushbutton Switches](#) category:

Click to view products by [TENGEN](#) manufacturer:

Other Similar products are found below :

[8971K1133](#) [LW2L-M1C20M-A](#) [01-153.025](#) [M22-D-R-GB0/K11](#) [67021K512](#) [701PB580](#) [7199K101](#) [810K12910](#) [810KSV30B](#) [FLT 2U EE](#)
[01A](#) [MML21EA2ADK](#) [MML21KA3ABK](#) [MML23KW3AA01W](#) [8418K2](#) [8442K3](#) [8450K1](#) [860K11911T01A](#) [861901](#) [861K11911T01A07](#)
[861K13810T00A14](#) [861K13911](#) [8646AB6X718UL](#) [9533CD4+U574+U4922](#) [99-450.837](#) [99-453.837](#) [A2PMA1X03EC56](#) [A3A-7310](#) [A3A-](#)
[7340](#) [12037A2ULCSA](#) [1203A2UL](#) [ABGW410-R](#) [1211390004](#) [ABN400-R](#) [121382](#) [1213C3](#) [HE3B-M2](#) [1211500044](#) [121194](#) [1212MRA](#)
[1232A6NF](#) [121489](#) [1223A2ULCSA](#) [D5P-MT4](#) [13435AG](#) [13445AD29GX768](#) [AG23-L2](#) [AH165-2SGLG1TE3](#) [AH165-TGFY22](#) [AH165-](#)
[TGL5Y11E3](#) [AH165-TGLR11AA3](#)