

6W, 超宽电压输入, 隔离稳压正负双路/单路

DIP 封装, DC-DC 模块电源



产品特点

- 宽电压输入范围: 4:1
- 效率高达 88%
- 空载功耗低至 0.10W
- 隔离电压 1500VDC
- 输入欠压, 输出过压、短路、过流保护
- 工作温度: $-40^{\circ}\text{C} \sim +85^{\circ}\text{C}$
- 裸机满足 CISPR22/EN55022 CLASS A
- 国际标准引脚方式

CE 专利保护 RoHS

URA_YMD-6WR3 & URB_YMD-6WR3 系列产品输出功率为 6W, 4:1 超宽电压输入范围, 效率高达 88%, 1500VDC 的常规隔离电压, 允许工作温度 $-40 \sim 85^{\circ}\text{C}$, 具有输入欠压保护, 输出过压、过流、短路保护功能, 满足 CISPR22/EN55022 CLASS A, 广泛应用于工控、电力、仪器仪表、通信等领域。

选型表

产品型号	输入电压 (VDC)		输出		效率 (%, Min./Typ.) @满载	最大容性负载 (μF)
	标称值 (范围值)	最大值	输出电压 (VDC)	输出电 (mA) (Max./Min.)		
URA1205YMD-6WR3	12 (4.5-18)	22	± 5	$\pm 600/0$	80/82	470
URA1212YMD-6WR3			± 12	$\pm 250/0$	85/87	100
URA1215YMD-6WR3			± 15	$\pm 200/0$	86/88	100
URA1224YMD-6WR3			± 24	$\pm 125/0$	86/88	100
URB1203YMD-6WR3			3.3	1500/0	76/78	1800
URB1205YMD-6WR3			5	1200/0	80/82	1000
URB1209YMD-6WR3			9	667/0	83/85	680
URB1212YMD-6WR3			12	500/0	85/87	470
URB1215YMD-6WR3			15	400/0	86/88	220
URB1224YMD-6WR3			24	250/0	86/88	100
URA2405YMD-6WR3			24 (9-36)	40	± 5	$\pm 600/0$
URA2412YMD-6WR3	± 12	$\pm 250/0$			85/87	100
URA2415YMD-6WR3	± 15	$\pm 200/0$			86/88	100
URA2424YMD-6WR3	± 24	$\pm 125/0$			86/88	100
URB2403YMD-6WR3	3.3	1500/0			77/79	1800
URB2405YMD-6WR3	5	1200/0			81/83	1000
URB2409YMD-6WR3	9	667/0			83/85	680
URB2412YMD-6WR3	12	500/0			85/87	470
URB2415YMD-6WR3	15	400/0			86/88	220
URB2424YMD-6WR3	24	250/0			86/88	100
URA4805YMD-6WR3					± 5	$\pm 600/0$
URA4812YMD-6WR3			± 12	$\pm 250/0$	85/87	100

URA4815YMD-6WR3	48 (18-75)	80	±15	±200/0	86/88	100
URB4803YMD-6WR3			3.3	1500/0	77/79	1800
URB4805YMD-6WR3			5	1200/0	81/83	1000
URB4812YMD-6WR3			12	500/0	85/87	470
URB4815YMD-6WR3			15	400/0	86/88	220
URB4824YMD-6WR3			24	250/0	86/88	100

- 注:1, 输入电压不能超过此值, 否则可能会造成永久性不可恢复的损坏;
 2, 上述效率值是在输入标称电压和输出额定负载时测得; 效率最小值大于 Min. -2 为合格;
 3, 正负输出两路容性负载一样。

输入特性					
项目	工作条件	Min.	Typ.	Max.	单位
输入电流 (满载/空载)	12V 输入	--	1500	1500/12	mA
	24V 输入		700	700/10	
	48V 输入		400	400/10	
反射纹波电流		--	20	--	
输入冲击电压(1sec. max.)	12V 输入	-0.7	--	20	VDC
	24V 输入		--	40	
	48V 输入		--	80	
启动电压	12V 输入	--	--	4.4	VDC
	24V 输入	--	--	8.6	
	48V 输入	--	--	17.5	
欠压关断	12V 输入	4.4	4.5		VDC
	24V 输入	7.6	8.6	--	
	48V 输入	16.5	17.5	--	
启动时间	标称输入和恒阻负载	--	10	--	MS
输入滤波器		PI 型			
热插波		不支持			

输出特性					
项目	工作条件	Min.	Typ.	Max.	单位
输出电压精度	0%到 100%负载	--	±1	±3	%
输出电压平衡度	双路输出, 平衡负载	--	±0.5	±1.5	
线性电压调节率	满载, 输入电压从低电压 到高电压	正输出	±0.2	±0.5	
		负输出	±0.5	±1	
负载调节率	从 5%到 100%的负载	正输出	±0.5	±1	
		负输出	±0.5	±1.5	
交叉调节率	双路输出, 主路 50%负载, 辅路 10%到 100%负载	--	--	±5	
瞬态恢复时间		--	300	500	μs
瞬态响应偏差	25%负载阶跃变化	--	±5	±8	
		--	±3	±5	%
温度漂移系数	满载	--	--	±0.03	%/°C

纹波*噪声	20MHz 带宽, 5%到 100%负载	--	40	85	mVp-p
过压保护	输入电压范围	110	--	160	%Vo
过流保护		110	140	190	%Io
短路保护		可持续, 自恢复			

注: ①输出电压为±5VDC、±9VDC 的产品型号, 在 0%到 5%负载条件下, 输出电压精度最大值为±5%; ②按 0%到 100%负载工作条件测试时, 负载调整率的指标为±5%; ③0%到 5%的负载纹波&噪声小于等于 5%Vo. 纹波和噪声的测试方法采用平行线测试法,

通用特性					
项目	工作条件	Min.	Typ.	Max.	单位
绝缘电压	输入-输出, 测试时间 1 分钟, 漏电流小于 1mA	1500	--	--	VDC
绝缘电阻	输入-输出, 绝缘电压 500VDC	1000	--	--	MΩ
隔离电容	输入-输出, 100KHz/0.1V	--	1000	--	pF
工作温度	温度≥71℃降额使用 (见图 1)	-40	--	85	℃
存储温度		-55	--	125	
引脚耐焊接温度	焊点距离外壳 1.5mm, 10 秒	--	--	300	
存储湿度	无凝结	5	--	95	%RH
开关频率 (PWM 工作模式)	100%负载, 标称输入电压	--	350	--	KHz
平均无故障时间	MIL-HDBK-217F@25℃	1000	--	--	K hours
振动		10-55Hz, 10G, 30 Min. along X, Y and Z			

物理特性		
外壳材料	铝合金	
大小尺寸	卧式封装	25.40*25.40*11.70 mm
重量	卧式封装	14g
冷却方式	自然空冷	

EMC 特性		
EMI	传导骚扰	CISPR22/EN55022 CLASS A(裸机)/CLASS B (推荐电路见图 3-②)
	辐射骚扰	CISPR22/EN55022 CLASS A(裸机)/CLASS B (推荐电路见图 3-②)
EMS	静电放电	IEC/EN61000-4-2 Contact ±4KV/ Air ±8KV perf. Criteria B
	辐射抗扰度	IEC/EN61000-4-3 10V/m perf. Criteria A
	脉冲群抗扰度	IEC/EN61000-4-4 ±2KV (推荐电路见图 3-①) perf. Criteria B
	浪涌抗扰度	IEC/EN61000-4-5 ±2KV (推荐电路见图 3-①) perf. Criteria B
	传导骚扰抗扰度	IEC/EN61000-4-6 3 UR.m.s perf. Criteria A
	电压暂降、跌落和短时中断抗扰度	IEC/EN61000-4-29 0%-70% perf. Criteria B

产品特性曲线

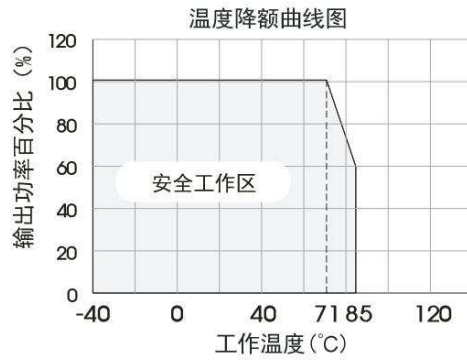
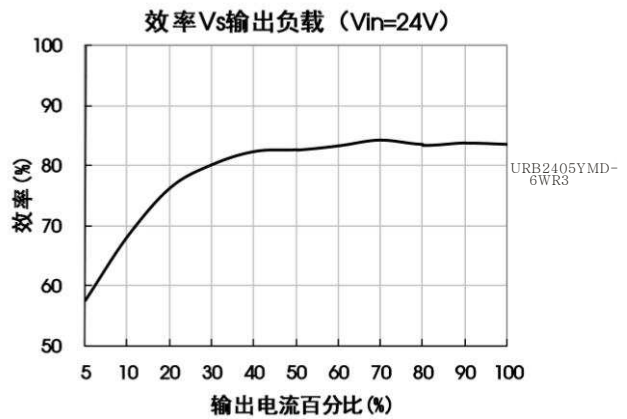
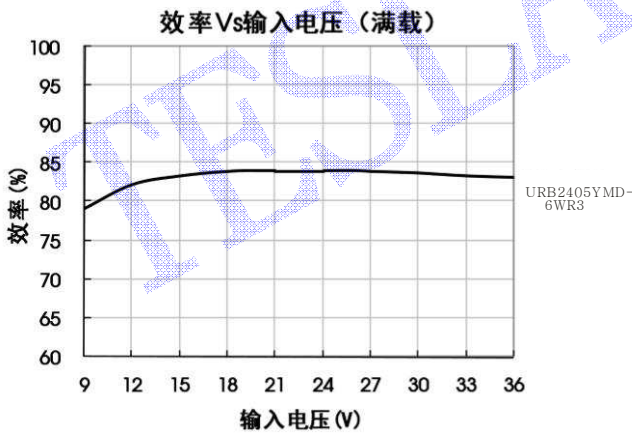
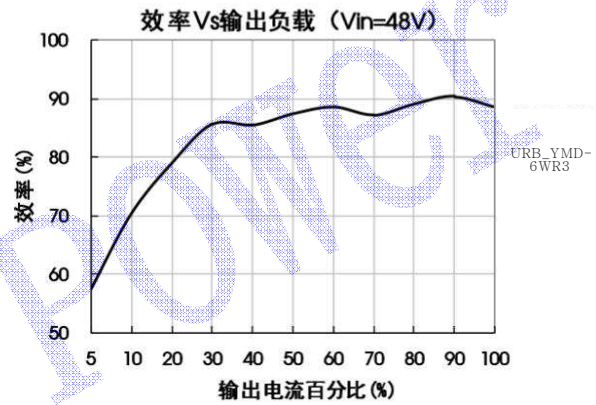
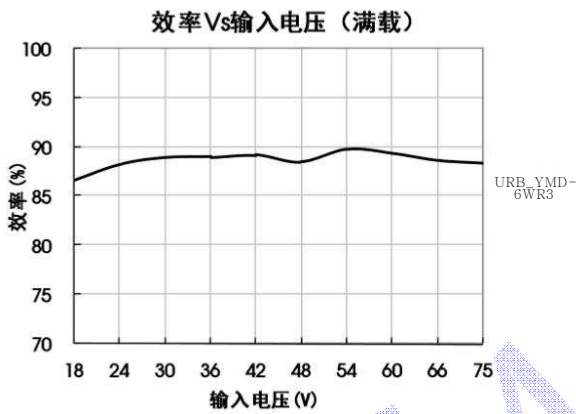


图 1



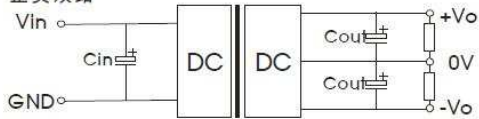
设计参考

1. 应用电路

所有该系列的 DC/DC 转换器在出厂前, 都是按照 (图 2) 推荐的测试电路进行测试。

若要求进一步减少输入输出纹波, 可将输入输出外接电容 C_{in} 、 C_{out} 加大或选用串联等效阻抗值小的电容, 但容值不能大于该产品的最大容性负载。

正负双路



单路

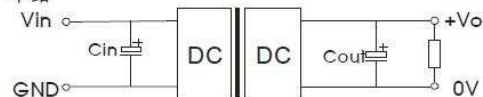


图 2

VIN	12V	24V	48V
CIN	220uF	100uF	100uF
Cout	10uF		

2. EMC 解决方案—推荐电路

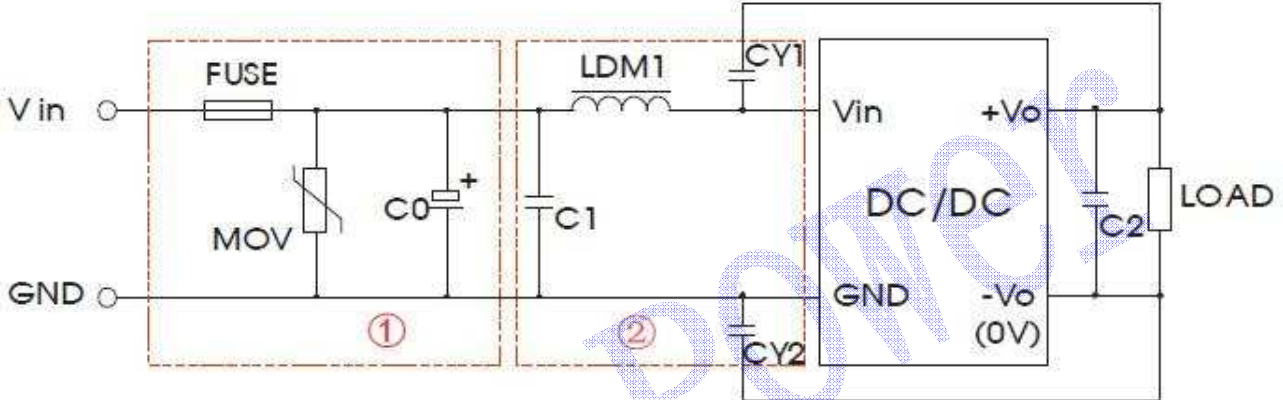


图 3

注：图 3 中第①部分用于 EMS 测试；第②部分用于 EMI 滤波，可依据需求选择。

参数说明：

型号	Vin:12	Vin:24V	Vin:48V
FUSE	根据客户实际输入电流选择		
MOV	14D270K	14D560K	14D101K
C0	330 μ F/20V	330 μ F/50V	330 μ F/100V
C1	10 μ F/25V	1 μ F/50V	1 μ F/100V
C2	参照图 2 中 Cout 参数		
LDM1	4.7 μ H		
CY1/CY2	1nF/2KV		

EMC 推荐电路—PCB 布板图

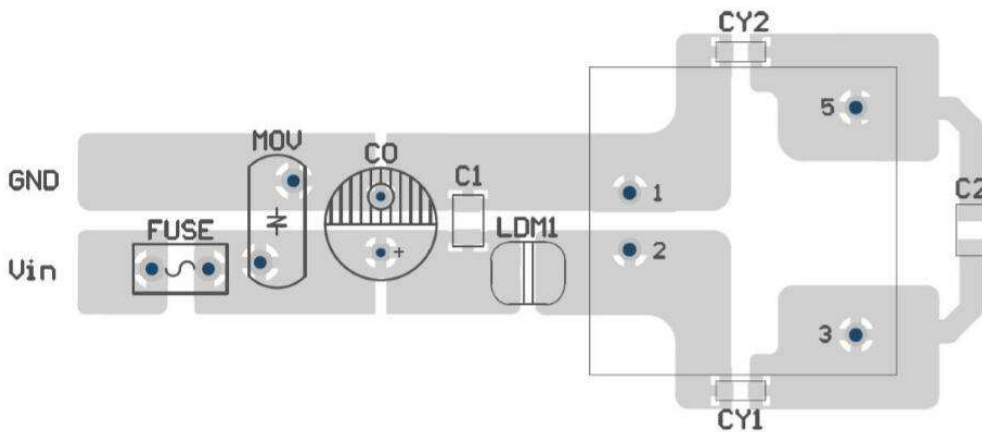
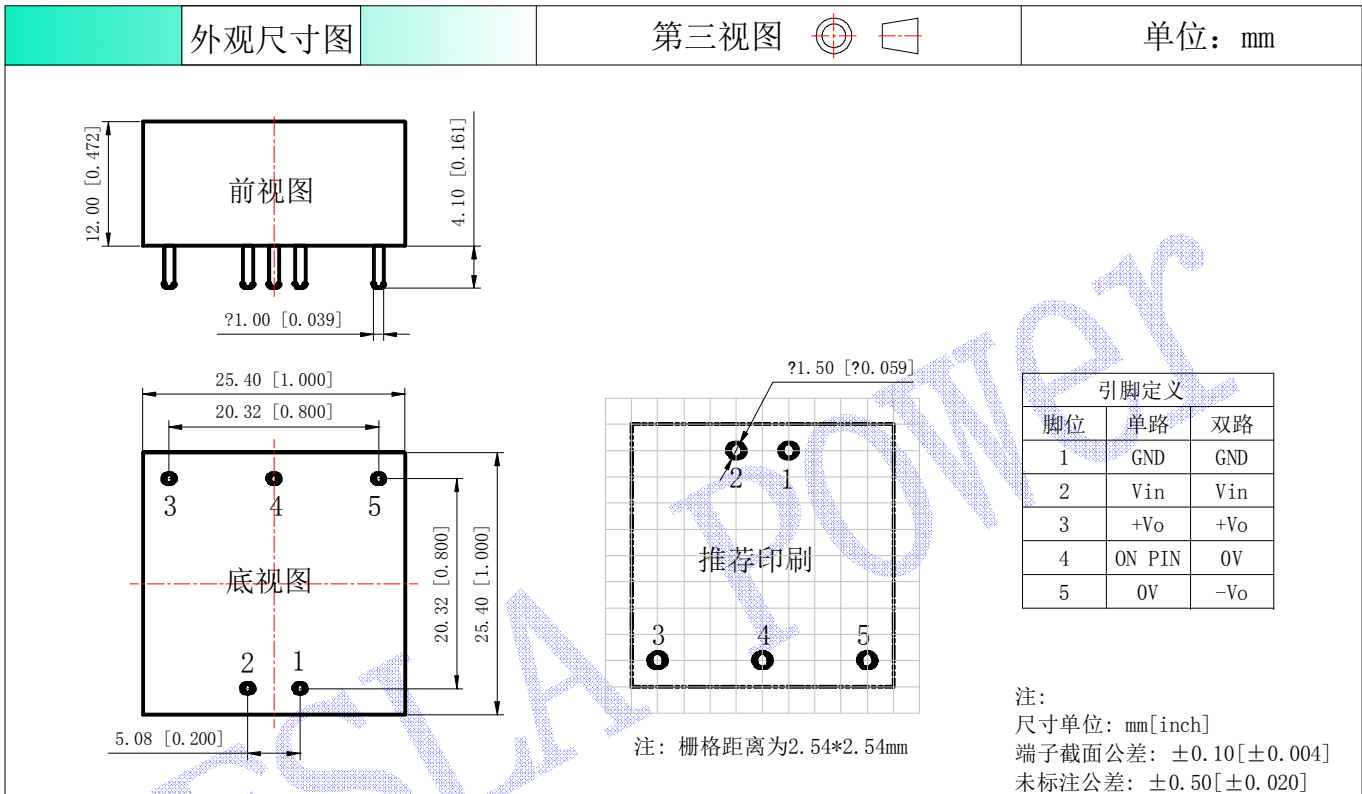


图 4

注：输入输出隔离电容之间（CY1/CY2）焊盘最小距离要保证 $\geq 2\text{mm}$ 。

- 此系列产品不支持输出并联升功率使用
- 更多信息，请参考 DC-DC 应用笔记清远特斯拉电子或询问技术人员



1. 建议双路输出模块负载不平衡度： $\leq \pm 5\%$ ，如果超出 $\pm 5\%$ ，不能保证产品性能均符合本手册中之所有性能指标，具体情况可直接与我司技术人员联系；
2. 最大容性负载均在输入电压范围、满负载条件下测试；
3. 本文数据除特殊说明外，都是在 $T_a=25^\circ\text{C}$ ，湿度 $<75\%$ ，输入标称电压和输出额定负载时测得；
4. 本文所有指标测试方法均依据本公司企业标准；
5. 以上均为本手册所列产品型号之性能指标，非标准型号产品的某些指标会超出上述要求，具体情况可直接与我司技术人员联系；
6. 我司可提供产品定制；
7. 产品规格变更恕不另行通知。

X-ON Electronics

Largest Supplier of Electrical and Electronic Components

Click to view similar products for [Isolated DC/DC Converters](#) - Other category:

Click to view products by [TESLA manufacturer](#):

Other Similar products are found below :

[PS8-500ATX-BB](#) [96PS-AT-400W-TP](#) [OBR23WC1224I](#) [QBVS128A0B41-HZ](#) [QPS1050N030R26](#) [VI-PCWFF-CVV](#) [WRB0512S-3WR2](#)
[TURB4812YMD-10WR3](#) [F0512D-1W](#) [WRB0505S-3WR2](#) [B0512LS-1WR3](#) [VRB2412YMD-6WR3](#) [FW2-05S05C](#) [IB0505LSY-1WR1](#)
[A1212D-1WR3](#) [GHA12100HD-20](#) [URB2412YMD-6WR3](#) [NN1-05S12AN](#) [B0505XT-1WR3](#) [F1515S-2WR3](#) [E1209S-2WR3](#) [KW3-](#)
[24D12ER3](#) [TDK50-48S12](#) [F2405S-2WR3](#) [WRB1203S-3WR2](#) [IB0515LS-1WR3](#) [A0509S-1WR3L](#) [B0305S-1WR3](#) [IB0503LSY-1WR1](#) [FN2-](#)
[05S05C3N](#) [H2415S-2WR2](#) [WRB1215S-1WR2](#) [F0512S-1WR3L](#) [A2415S-1WR3L](#) [A2409S-1WR3L](#) [A1203S-2WR3L](#) [WRB1212S-1WR2](#)
[H2405S-2WR2](#) [A0305S-2WR3L](#) [TDK40-48S05W](#) [TVRB4812LD-50WR3](#) [URB2405YMD-20WR3](#) [FN1-12S05H6](#) [FN2-12S12CN](#) [TDK10-](#)
[12S15W2S](#) [P0503FKS-1W](#) [J06M05S12A](#) [J06M05S05B](#) [J03R05S05S](#) [FN1-3V3S05B3N](#)