

TEWA TEMPERATURE SENSORS

HIGH PRECISION NTC THERMISTORS AND TEMPERATURE SENSORS

Specification of Temperature Probe

PART NUMBER: TT4-G10KC3-T80-OM54-500

No. of pages: 1

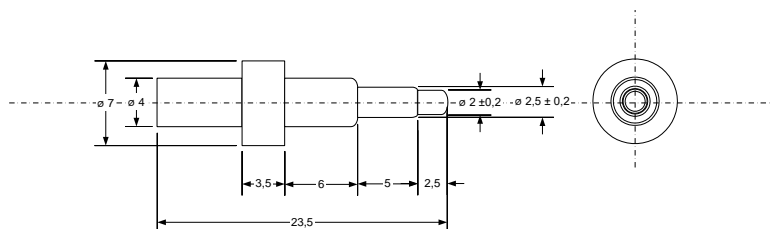
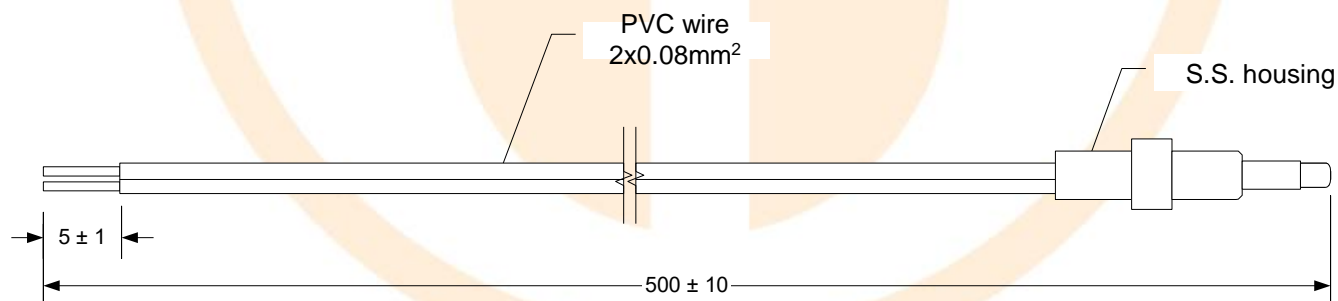
Date: 19.09.2019

Revision: 00

FEATURES:

Sensing Element	Glass Thermistor NTC
No-load resistance at 25°C	10 000 Ω
Tolerances at 25°C	± 1%
Beta(25/85) Constant	3 977K ±1%
Operating temperature range	-20°C ÷ 80°C
Test Voltage	500V DC
RoHS Compatible	YES

DRAWING:



UNITS: [mm]

X-ON Electronics

Largest Supplier of Electrical and Electronic Components

Click to view similar products for TEWA TEMPERATURE SENSORS manufacturer:

Other Similar products are found below :

[TT2-10KC3-10](#) [TT4-PT100B-T180-OM52-500](#) [TT4-G10KC8-T180-C312-200](#) [TT4-10KC3-T105-OM55-1500](#) [TT4M-10KC3-T125-M5-500](#)
[TT4M-PT1000B-T350-1500](#) [TT4M-PT100B-T125-M5-500](#) [TT4M-G10KC8-T200-1500](#) [TT4-PT100B-T105-OM55-1500](#) [TT02-10KC3-1D-](#)
[T105-1500](#) [TT2-5KC7-1](#) [TT4-G10KC8-T80-OM54-500](#) [TT4-G10KC3-T180-OM52-500](#) [TT4M-PT100B-T350-1500](#) [TT4-G10KC8-T180-](#)
[OM52-500](#) [TT4-G10KC3-T80-OM54-500](#) [TT4-10KC8-T105-OM55-1500](#) [TT4-G10KC3-T180-C312-200](#) [TT4M-10KC8-T105-1500](#) [TT0P-](#)
[PT100B-T105-1500](#) [TT05-10KC3-1S-T105-1500](#) [TT4M-PT100B-T105-1500](#) [TT4M-10KC8-T125-M5-500](#) [TT4M-PT1000B-T200-1500](#)
[TT0P-10KC8-T105-1500](#) [TT4M-10KC3-T105-1500](#) [TT0P-10KC3-T105-1500](#) [TT4M-PT100B-T200-1500](#) [TT02-PT1000B-1D-T105-1500](#)
[TT4M-PT1000B-T125-M5-500](#) [TT4-PT100B-T180-C312-200](#) [TT4-PT1000B-T180-OM52-500](#) [TT05-10KC8-1S-T105-1500](#) [TT02-PT100B-](#)
[1D-T105-1500](#) [TTDO-10KC3-14](#) [TT-PT1000A-2050-11-AUNI](#) [TT4-PT1000B-T105-OM55-1500](#) [TT0P-PT1000B-T105-1500](#) [TT02-10KC8-](#)
[1D-T105-1500](#) [TTS-10KC3-BG](#) [TTS-5KC3-BZ](#) [TTS-1.8KC7-BG](#) [TT-PT1000B-2050-11-AUNI](#) [TT6-100KC3L-5-AUR](#) [TT2-10KC8-3](#) [TTS-](#)
[1.8KC7-BZ](#) [TTDO-2KC2H-1](#) [TTS-100KC6-BZ](#) [TT2-50.7KC3H-1](#) [TT-PT100A-2050-11-AUNI](#)