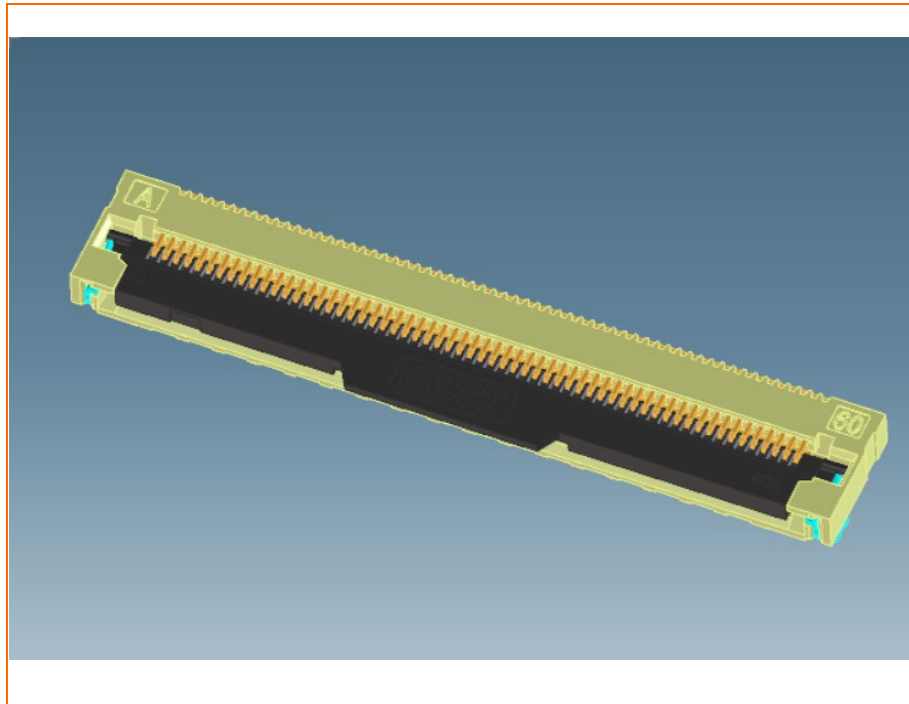


Product Specification



深圳市臺華達科技有限公司

SHENZHENSHI THD Electronics Co., Ltd.



Product.No

THD0527A—xxCL—GF

0.5 间距,高度 2.2mm FPC 连接器 (前翻盖式下接触)

B	Release	
Rev.	Description	
批准的签名		
■Prepared By : JIM	■Date: 2019.11.28	
■Checked By : JIM	■Date: 2019.11.28	
■Approved By : 黄德进	■Date: 2019.11.28	

■适用范围

本规范适用于 0.5 mm 间距 FPC 连接器 THD0527A 系列

■订购信息

THD0527A - xx CL - GF

① ② ③ ④

①	序列名称：THD0527A (窄版式)	④	电镀： GF=镍底后镀半金雾锡 1μ"金 G3=镍底后镀半金雾锡 3μ"金 G5=镍底后镀半金雾锡 5μ"金 SN=镍底后镀雾锡（无铅）
②	接点针数：60 to 96		
③	接触类型：CL:下接触 CU:上接触		

■额定值

项 目	标 准
额定电压 (最大值)	50V AC
额定电流 (最大值)	0.5A DC
工作温度范围	-25°C ~ +85°C (包括终端温升)

■材料

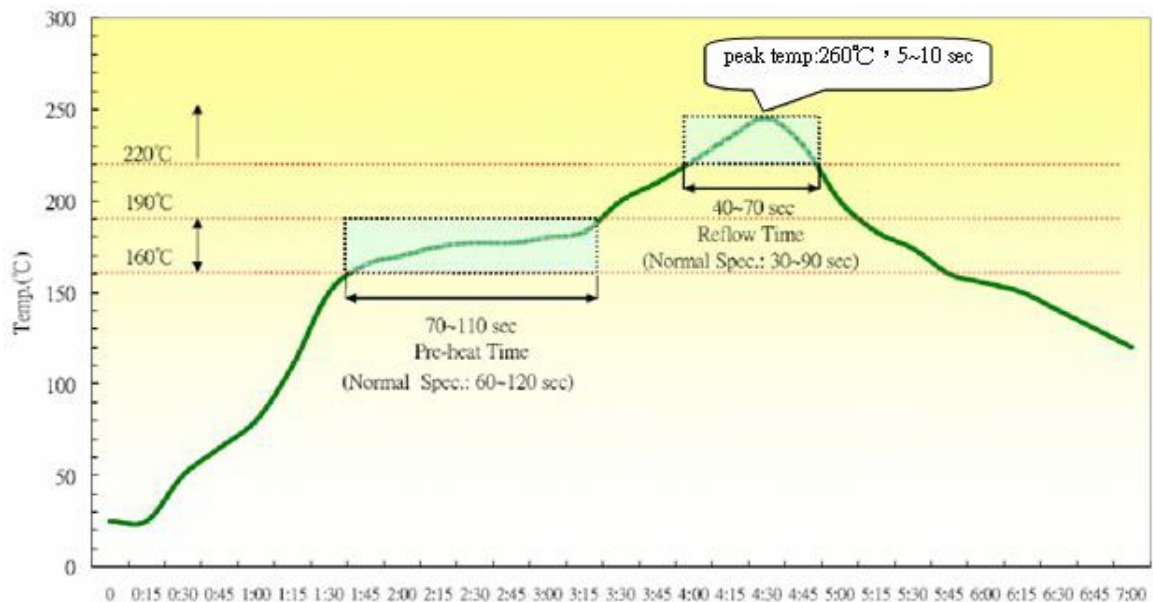
主体	盖子	端子	电镀	焊片	电镀
L.C.P (UL94V-0)	L.C.P (UL94V-0)	磷青铜	镍底镀半金雾锡 1μ"	磷青铜	镍底镀 100μ"~150μ" 雾锡 (无铅)
颜色：白色	颜色：黑色				

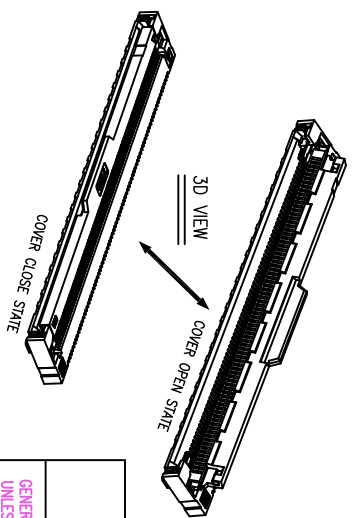
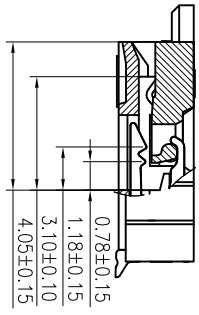
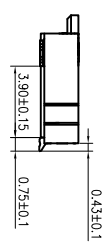
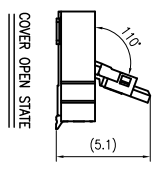
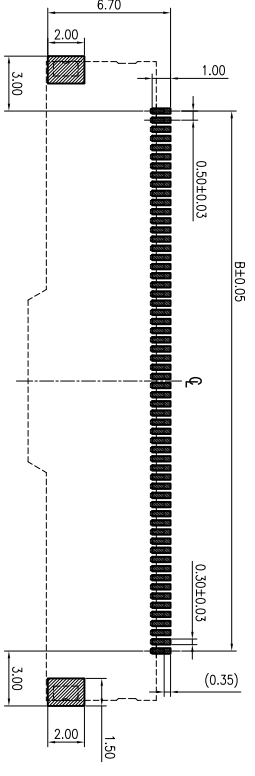
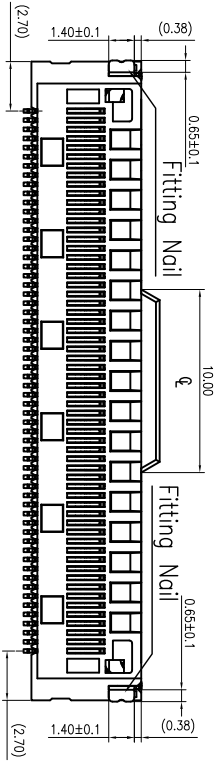
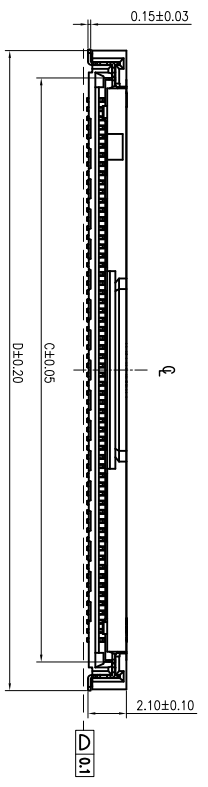
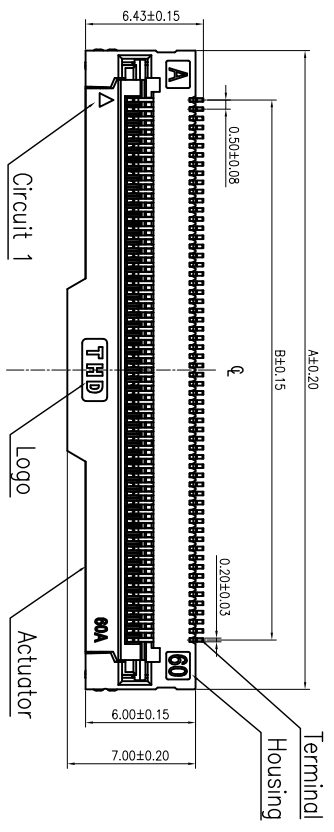
■性能

项 目	测试条件	规 格	
接触阻抗	将样品与适合之 FPC 连接, 测试电压 20mV, 限电流 1mA 下进行阻抗测试	30 mΩ 以下.	
绝缘阻抗	将样品与适合之 FPC 连接, 提供相邻端子间测试电压 500V DC 1min±5sec 进行绝缘阻抗测试	100 MΩ 以上.	
耐电压	将样品与适合之 FPC 连接, 相邻端子之间需承受 500V AC(rms) 1min±5sec	目视外观无任何损坏异状	
FPC 保持力	将样品与适合之 FPC 连接, 以操作速度每分钟位移 25±3mm 将端子拔出 Housing, 进行端子保持力测试	每 pin x 0.83N 以上.	
端子保持力	端子与 Housing 组装后, 以操作速度每分钟位移 25±3mm 将端子拔出 Housing, 进行端子保持力测试	0.1Kgf/每 pin {1.0N}	
焊片保持力	焊片与 Housing 组装后, 以操作速度每分钟位移 25±3mm 将端子拔出 Housing, 进行端子保持力测试	0.2Kgf/每 pin {2.0N}	
耐振动性	通过 DC 电流 1mA, 位移相对距离 1.5mm, 振动周期 10~55~10 Hz 在 1 分钟内, 持续 2 小时, 方向在 X, Y, Z	外观	目视外观无任何损坏异状
		接触阻抗	50 mΩ 以下.
		瞬间断电	1μsec 以下.
耐冲击性	将样品与适合之 FPC 连接, 通过 DC 1 mA 测试条件, 连续测试 3 次在 X、Y、Z 3 轴 6 个垂直方向施予重力加速度为 490m/s ² {50G} 进行冲击	外观	目视外观无任何损坏异状
		接触阻抗	50 mΩ 以下.
		瞬间断电	1μsec 以下.

项 目	测试条件	规 格	
盐水喷雾	将样品与适合之 FPC 连接, 使用 5±1%浓度盐水, 测试温度 35±2°C, 测试时间 48±4 小时后于室温下使用清水冲洗后再干燥	外观	目视外观无任何损坏异状
		接触阻抗	50 mΩ 以下.
		绝缘阻抗	50 MΩ 以上.
耐寒性	将样品与适合之 FPC 连接, 置于环境温度-40±2°C 测试时间 96 小时, 再置放于室温下 1~2 小时	外观	目视外观无任何损坏异状
		接触阻抗	50 mΩ 以下.
		绝缘阻抗	100 MΩ 以上.
耐湿性	将样品与适合之 FPC 连接, 置于环境温度 40±2°C 相对湿度 90~95%, 测试时间 96 小时, 再置放于室温下 1~2 小时	外观	目视外观无任何损坏异状
		接触阻抗	50 mΩ 以下.
		耐电压	需承受 150V 电压未损坏
温升	量测通过 FPC 最大容许电流时, 样品接触点之温升	温升	30°C 以下.
耐插拔	将样品与适合之 FPC 连接, 以操作速度每分钟位移 25±3mm 将盖子扣上并打开, 重复 30 次	接触阻抗	30 mΩ 以下.
冷热冲击	将样品与适合之 FPC 连接, 承受 5 cycles 冷热冲击后, 置放于室温下 1~2 小时, 一次循环时间如下: 1 cycle a) -55±3°C 30 分钟 b) +25+10°C/-0°C 5 分钟 b) +85±3°C 30 分钟 (间隔时间 5 分钟以上)	外观	目视外观无任何损坏异状
		接触阻抗	50 mΩ 以下.
		耐电压	需承受 150V 电压未损坏
焊锡性	锡温 245±3°C, 将导电端子浸入锡炉液面至 主体距离锡面 0.2mm 位置, 焊锡时间 3±0.5 秒	润湿性	润湿面积 95%以上, 并不得有漏焊针孔现象
焊锡耐热性	回流焊时参考推荐红外回流条件曲线图 使用烙铁手焊时须符合下述焊锡条件 烙铁尖端距被焊件需 0.2mm 焊锡时间: 5 秒以下. 焊锡温度: 370 ~ 400°C	外观	目视外观无任何损坏异状

■ 推荐温度曲线





NOTES:

- 1.HOUSING: LCP HIGH-TEMP THERMOPLASTIC UL94V-0 COLOR:NATURE
- 2.ACTUATOR: LCP HIGH-TEMP THERMOPLASTIC UL94V-0 COLOR:BLACK
- 3.TERMINAL:PHOSPHOR BRONZE
PLATING:1*“GOLD FLASH OR 100~150*“TIN(LEAD FREE)
OVERALL 50~100*“NICKEL UNDER PLATED.
- 4.FITTING NAIL:PHOSPHOR BRONZE
PLATING:100~150*“TIN(LEAD FREE)
OVERALL 50~100*“NICKEL UNDER PLATED.
- 5.SPECIFICATION:
CURRENT RATING: 0.5A 50V AC/DC
CONTACT RESISTANCE: 30mΩ MAX
INSULATION RESISTANCE: 100MΩ AT 500V DC
OPERATING TEMPERATURE RANGE: -40°C~85°C
WITHSTANDING VOLTAGE: 500V AC/minute
- 6.CODING INFORMATION: THD0527A-xxCL-GF

NO. OF CONTACTS
0.5PITCH 2.2H R/A SMT Connector
TAIHUADA FPC CONNECTOR SERIES

NO. of contacts	Dimensions				Dimensions				
	A.	B.	C.	D.	A.	B.	C.	D.	
40	24.90	19.50	21.90	24.93	69	39.40	34.00	36.40	39.43
41	25.40	20.00	22.40	25.43	70	39.90	34.50	36.90	39.93
42	25.90	20.50	22.90	25.93	71	40.40	35.00	37.40	40.43
43	26.40	21.00	23.40	26.43	72	40.90	35.50	37.90	40.93
44	26.90	21.50	23.90	26.93	73	41.40	36.00	38.40	41.43
45	27.40	22.00	24.40	27.43	74	41.90	36.50	38.90	41.93
46	27.90	22.50	24.90	27.93	75	42.40	37.00	39.40	42.43
47	28.40	23.00	25.40	28.43	76	42.90	37.50	39.90	42.93
48	28.90	23.50	25.90	28.93	77	43.40	38.00	40.40	43.43
49	29.40	24.00	26.40	29.43	78	43.90	38.50	40.90	43.93
50	29.90	24.50	26.90	29.93	79	44.40	39.00	41.40	44.43
51	30.40	25.00	27.40	30.43	80	44.90	39.50	41.90	44.93
52	30.90	25.50	27.90	30.93	81	45.40	40.00	42.40	45.43
53	31.40	26.00	28.40	31.43	82	45.90	40.50	42.90	45.93
54	31.90	26.50	28.90	31.93	83	46.40	41.00	43.40	46.43
55	32.40	27.00	29.40	32.43	84	46.90	41.50	43.90	46.93
56	32.90	27.50	29.90	32.93	85	47.40	42.00	44.40	47.43
57	33.40	28.00	30.40	33.43	86	47.90	42.50	44.90	47.93
58	33.90	28.50	30.90	33.93	87	48.40	43.00	45.40	48.43
59	34.40	29.00	31.40	34.43	88	48.90	43.50	45.90	48.93
60	34.90	29.50	31.90	34.93	89	49.40	44.00	46.40	49.43
61	35.40	30.00	32.40	35.43	90	49.90	44.50	46.90	49.93
62	35.90	30.50	32.90	35.93	91	50.40	45.00	47.40	50.43
63	36.40	31.00	33.40	36.43	92	50.90	45.50	47.90	50.93
64	36.90	31.50	33.90	36.93	93	51.40	46.00	48.40	51.43
65	37.40	32.00	34.40	37.43	94	51.90	46.50	48.90	51.93
66	37.90	32.50	34.90	37.93	95	52.40	47.00	49.40	52.43
67	38.40	33.00	35.40	38.43	96	52.90	47.50	49.90	52.93
68	38.90	33.50	35.90	38.93	97	53.40	48.00	50.40	53.43

SHENZHEN SHI THD TECHNOLOGY CO., LTD.
SHENZHEN
DRAWN: 2019.08.31
Kavin
CHECKED: 2019.08.31
胡文
APPROVED: 2019.08.31
黄德进
PART NO.: THD0527A-xxCL-GF
TITLE: 0.5PITCH 2.2H FPC LOWER CONTACT R/A SMT CONN.
(control version)

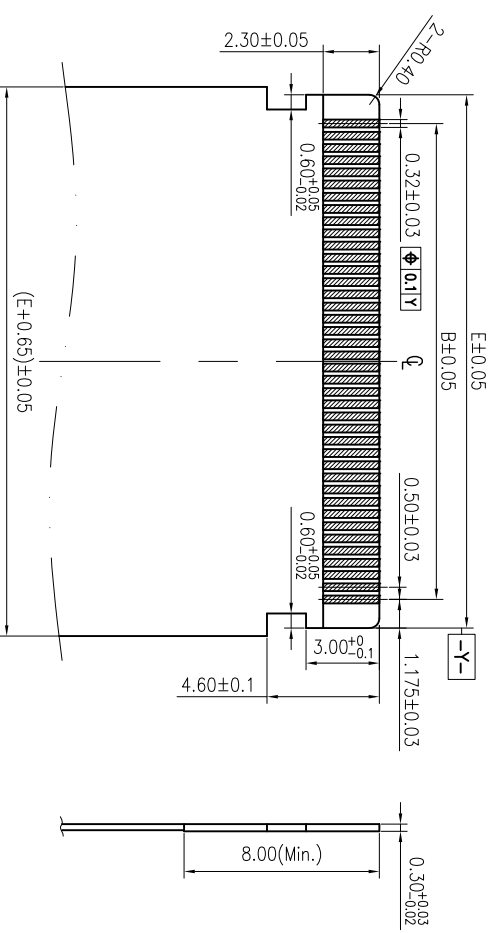
RECOMMENDED PCB PATTERN DIM.
TOLERANCE : ±0.05



REV.	REVISIONS	CHK	DATE

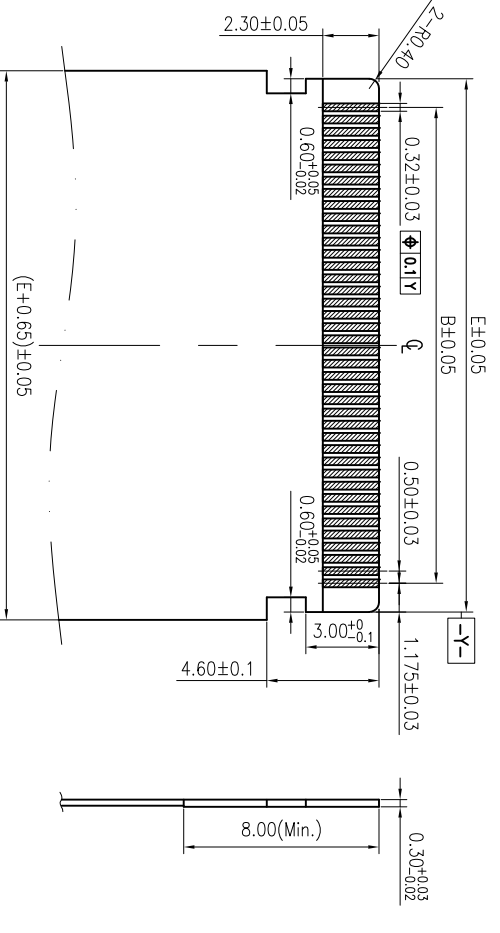
GENERAL TOLERANCE: UNLESS OTHERWISE SPECIFIED
XX ±0.25
X.XX ±0.20
X.XXX ±0.15
ANG. ±2°

UNITS: mm SCALE: 1:1 SIZE: A4 REV: X1



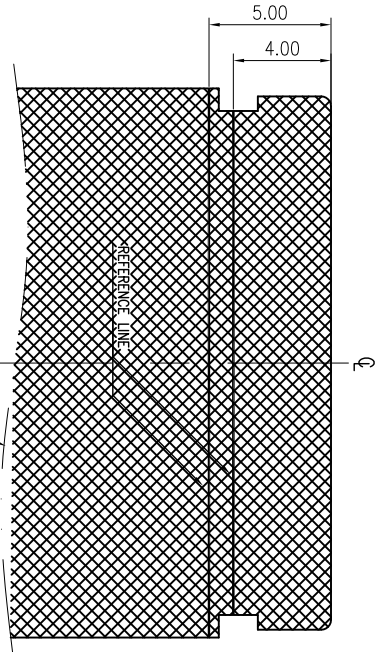
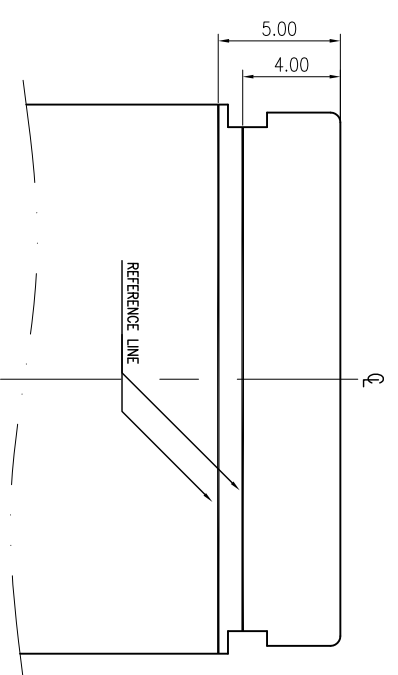
APPLICABLE FPC/FFC

蓝白裸线 (不接地)



APPLICABLE FPC/FFC

一体补强板铝箔FPC线



一体补强板铝箔FPC线

NO. of contacts	Dimensions	
	B.	E.
60	29.50	31.85
61	30.00	32.35
62	30.50	32.85
63	31.00	33.35
64	31.50	33.85
65	32.00	34.35
66	32.50	34.85
67	33.00	35.35
68	33.50	35.85
69	34.00	36.35
70	34.50	36.85
71	35.00	37.35
72	35.50	37.85
73	36.00	38.35
74	36.50	38.85
75	37.00	39.35
76	37.50	39.85
77	38.00	40.35
78	38.50	40.85
79	39.00	41.35
80	39.50	41.85
81	40.00	42.35
82	40.50	42.85
83	41.00	43.35
84	41.50	43.85
85	42.00	44.35
86	42.50	44.85
87	43.00	45.35
88	43.50	45.85
89	44.00	46.35
90	44.50	46.85
91	45.00	47.35
92	45.50	47.85
93	46.00	48.35
94	46.50	48.85
95	47.00	49.35
96	47.50	49.85
97	48.00	50.35

CUSTOMER

SHENZHENSHI THD TECHNOLOGY CO., LTD.

深圳市壹華達科技有限公司

GENERAL TOLERANCE UNLESS OTHERWISE SPECIFIED

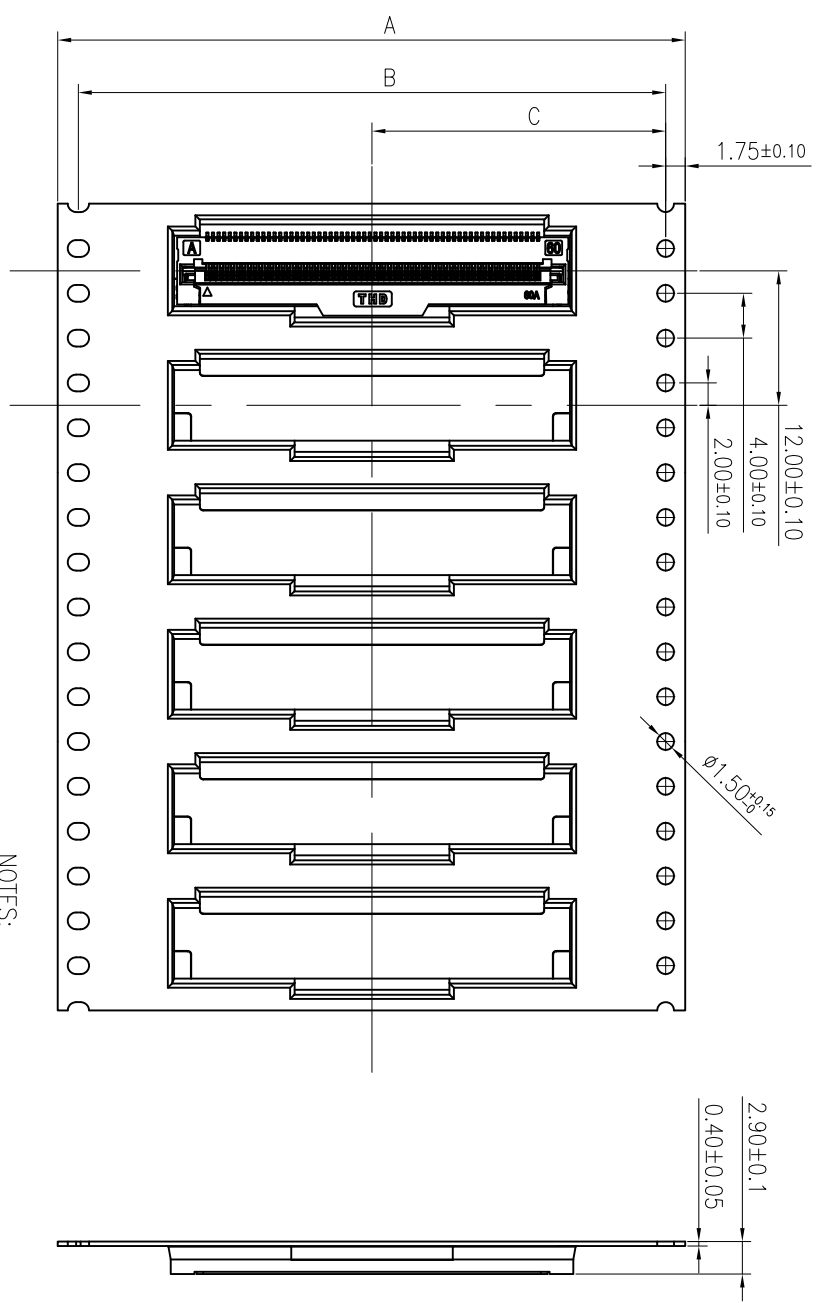
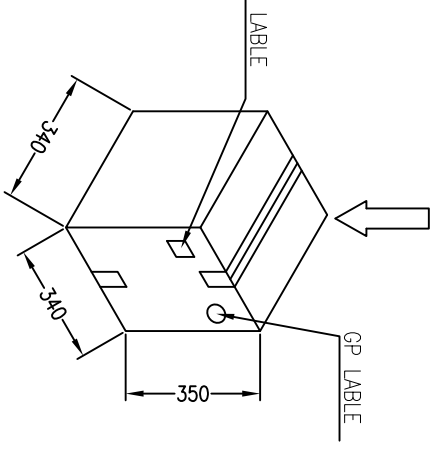
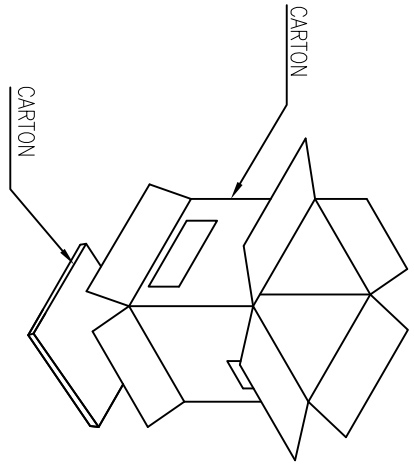
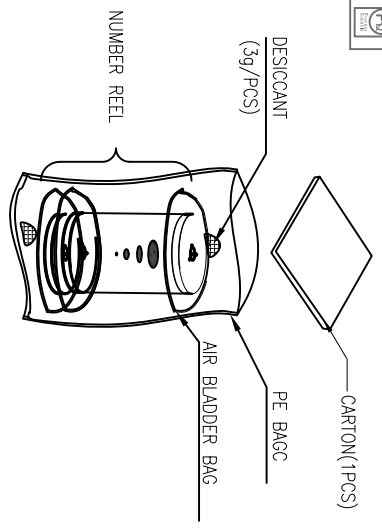
XX	±0.25
X.XX	±0.20
X.XXX	±0.15
ANG.	±2°

DRAWN: Kavin
CHECKED: 胡文
APPROVED: 黃德進
 2019.09.10

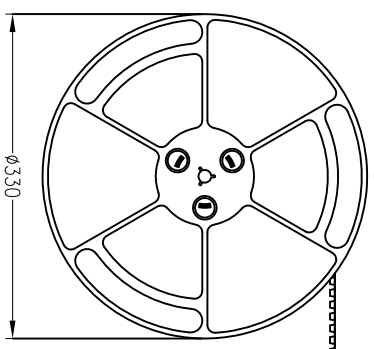
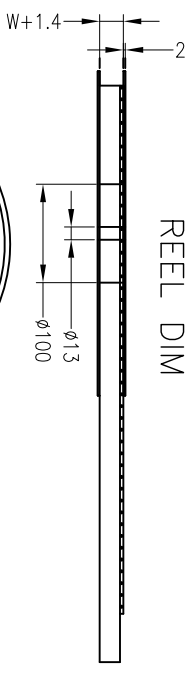
TITLE: 0.5PITCH 2.2H FPC LOWER CONTACT R/A SMT CONN.
UNIT: mm
SCALE: 1:1
SIZE: A4
REV: X2

REVISIONS

REV.	DESCRIPTION	CHK.	DATE
1	修訂銅箔厚度D11量	Kavin	11.26.19



REEL DIM



重16PCS

NOTES:

- 1.Component load per 13" reel:2000 pcs
- 2.Material: white conductive polystyrene alloy.
- 3.Thickness:0.4±0.05mm
- 4.All dimensions meet EIA-481-C requirements

No. of Contacts	DIM			REEL (CARTON)	SUM(PCS)
	A	B	C		
THD0527A 60pin~81pin	56	52.4	26.2	5	10000
THD0527A 82pin~96pin	72	68.4	34.2	4	8000

CUSTOMER

SHENZHENSHI THD ELECTRONICS CO., LTD.

GENERAL TOLERANCE UNLESS OTHERWISE SPECIFIED

±0.25
±0.20
±0.10
±3

APPROVED: 胡文
黄德进

CHECKED: 胡文

DATE: 2019.08.13

SCALE: 1:1

UNIT: mm

SHEET: 1/1

SIZE: A4

REV: X1

REV	REVISIONS	CHK	DATE

X-ON Electronics

Largest Supplier of Electrical and Electronic Components

Click to view similar products for [FFC & FPC Connectors](#) category:

Click to view products by [THD](#) manufacturer:

Other Similar products are found below :

[00-6200-227-022-800](#) [006205250500825+](#) [006205280500825+](#) [FPH-1602G](#) [FPH-2022G](#) [52610-1275](#) [501864-3091-TR225](#)
[086222026001800](#) [52610-0675](#) [62674-201121DLF](#) [62684-36210E9ALF](#) [52746-1671-TR250](#) [10051922-2810EHLF](#) [686322124422](#) [XF3M-](#)
[2915-1B-R100](#) [AYF353125A](#) [AYF530665TA](#) [AYF534065TA](#) [AYF351525](#) [086212040340800+](#) [AYF530365TA](#) [67000-004LF](#)
[006207341915000+](#) [207356-1](#) [67000-003LF](#) [HFW14R-2STE9LF](#) [SFW12R-5STE9LF](#) [SFW18R-1STAE9LF](#) [SFW4R-5STE9LF](#) [52807-0430](#)
[046283021002868+](#) [502250-8027](#) [104267-9617](#) [66987-011LF](#) [HFW8S-2STAE1HLF](#) [67000-008LF](#) [HFW22R-2STE1H1LF](#) [0781271110](#)
[5019511030](#) [200528-0260](#) [5039084120](#) [503908-5120](#) [SFW20R-1STGE5LF](#) [FH12-18S-0.5SH](#) [686116183522](#) [FH64MA-11S-0.25SHW](#)
[686114183522](#) [502078-5362](#) [FH52K-68S-0.5SH](#) [FH26W-23S-0.3SHW\(60\)](#)