

Technical manual
Instrukcja techniczna
Technische Anleitung
Manuel technique

U1 → 205

mounting plate U1
uchwyt U1
Halter U1
fixation U1

A1 → 194

diffuser A1 slide
klosz A1 wsuwany
Abdeckung A1 einschiebbar
diffuseur A1 coulissant

C → 195

diffuser C click
klosz C klik
Abdeckung C einclipsbar
diffuseur C clic



white painted
biały malowany
weiß lackiert
peint en blanc



anodized
anodowany
eloxiert
surface anodisée



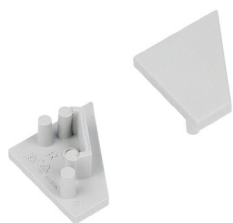
black anodized
czarny anodowany
schwarz eloxiert
noir anodisé



raw aluminium
surowe aluminium
Rohaluminium
aluminium brut

1000 mm	J6000101	J6000120	J6000121	J6000100
2000 mm	J6000201	J6000220	J6000221	J6000200
3000 mm	J6000301	J6000320	J6000321	J6000300
4050 mm	J6000401	J6000420	J6000421	J6000400

end cap CORNER10.v2
zaślepka CORNER10.v2
Endkappe CORNER10.v2
embout CORNER10.v2



white biały weiß blanc	silver srebrny silbern argent
J6999901	J6999940

black czarny schwarz noir	grey szary grau gris
J6999902	J6999922

X-ON Electronics

Largest Supplier of Electrical and Electronic Components

Click to view similar products for [LED Lighting Mounting Accessories](#) category:

Click to view products by [Topmet](#) manufacturer:

Other Similar products are found below :

[3SU1900-0AC81-0AA0](#) [3SU1900-0AK10-0AA0](#) [3SU1401-2BB40-3AA0](#) [3SU1401-2BB50-3AA0](#) [1SFA616921R2142](#) [A4970001](#) [C1900000](#)
[C2910001](#) [E4900001S](#) [E4990001](#) [C1010000S](#) [F7000101](#) [1-2213678-6](#) [89270019](#) [C7940001](#) [F1000116](#) [A2000138](#) [A2000116](#) [84000139](#)
[H5010001](#) [89000116](#) [A2000139](#) [70330039P020](#) [84000116](#) [70000139](#) [J6999819](#) [V3000139](#) [J6000121](#) [89000138](#) [H5999901](#) [89000639](#)
[F1999901](#) [63580000](#) [C1999922](#) [76320041S](#) [76000116](#) [J6999902](#) [CM22-4-20MA](#) [CM22-R10K-MT](#) [CM22-R1K](#) [CM22-R50K](#) [CM22-R5K-](#)
[MT](#) [CM22-SLR](#) [Q25LF-RT/WB](#) [10465](#) [M22-A](#) [M22-CK11](#) [M22-CK20](#) [M22G-XGPV](#) [M22-K01](#)