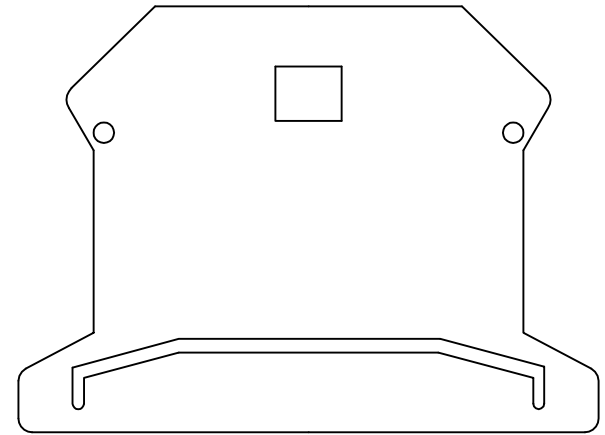
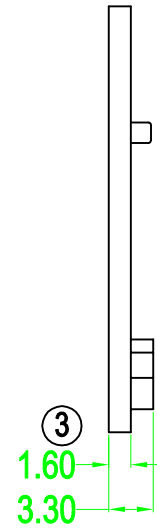
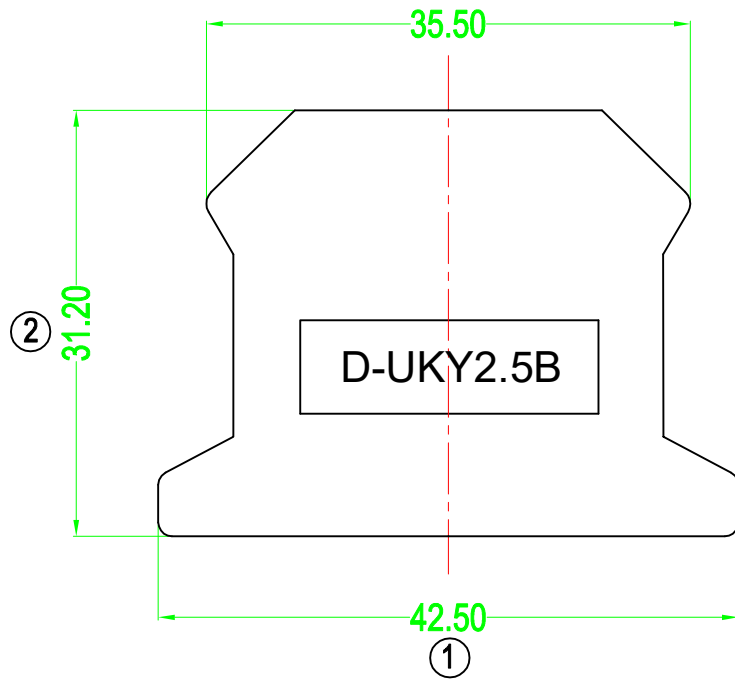


REV. 版次	ECN.NO. ECN. 编号	REVISE.NO. 处数	REVISER 修订者	APPD. 核准
R1	INITIAL RELEASE			



技术要求

1. 颜色应一致.
2. 不得有缩孔, 水纹, 熔接痕及飞边、拼接线等缺陷.
3. " D/UKY-2.5B " 字体为Arial, 字高2.5mm, 凸起均为0.1mm, 位置如图所示.
4. 标注 ⊗ 的为重点控制尺寸.



拓宜(上海)工控电器设备有限公司
Topone(Shanghai) Industrial Control Electrical Equipment Co., LTD.

>70~90	±0.34	>90~120	±0.41	TYPE NO. 型号:	D-UKY2.5B	TITLE: 名称:	端板
>15~40	±0.20	>40~70	±0.28	APPD. 核准:		DWG. NO.:	DW1815-0
>1~6	±0.10	>6~15	±0.15	CHKD. 审核:		SCALE: 比例:	1:1
0~1	±0.08	ANGLE	±1'	MAT'L 材质: 牌号		UNIT: 单位:	mm
				DR. 设计:		PAGE: 页码:	1/1
						REV.:	R1

X-ON Electronics

Largest Supplier of Electrical and Electronic Components

Click to view similar products for [Terminal Block Tools & Accessories](#) category:

Click to view products by [Toponelec](#) manufacturer:

Other Similar products are found below :

[600HL](#) [600RJ-07](#) [600RJ-14](#) [600RJS-10](#) [600RJS-12](#) [600RJS-15](#) [601RJ-09](#) [601RJS-09](#) [601RJS-13](#) [601RJS-14](#) [601RJS-18](#) [601RJS-21](#)
[601RJS-22](#) [602SP](#) [602Z](#) [604J](#) [CSTSPC1-2](#) [88943-2100](#) [9202230000](#) [QC102](#) [1437403-6](#) [1437403-9](#) [MT6/H-N](#) [MT8/H-51-60](#) [BC2-12](#)
[EP2.5/4UN/BG](#) [1840227](#) [1840230](#) [JA2-03](#) [JB1-03/J](#) [JB2-04](#) [JB2-05](#) [JB2-07](#) [JB2-09/J](#) [PARALLELJUMPERLINK](#) [JS601](#) [2302463](#) [2305949](#)
[8PCV-BUSHING](#) [91.201.1](#) [9200768](#) [2778.0](#) [281-421](#) [2MP/J](#) [2MV-06](#) [2006-CBLK](#) [FLRP/SKBD](#) [AMP99A06](#) [267A42-17](#) [275A16](#)