**产品描述:** 0.1W 1.5KVDC 隔离单输出 DC/DC 电源模块

TPLE-W1系列是一款功率只有0.1W的产品，特别适合负载很小而又要电压隔离和转换的场合，工业级环境温度，温度范围从-40℃到105℃，用于PCB安装的国际标准结构。此系列产品小巧，效率高，低输出纹波及提供1500V以上的直流电压隔离，SIP封装，安装位置兼容TPE系列。特别是对于负载很小而又对在小负载时的效率有要求的地方。

**产品特性**

符合RoHS要求	单输出	1.5KVDC 隔离
高效率、低功率的应用	SIP & DIP 封装形式	工作温度范围 -40℃ 到 105℃
所有物料满足 UL94V-0	效率高达 86%	输入电压: 3.3V,5V,12V
输出电压: 3.3V, 5V, 9V, 12V ,15V	可供定制	CE 认证

**选型指导**

产品编码	额定输入电压	输出电压	输出电流(Max./Min)	效率	封装形式
	V	V	mA	%	
TPLE0303D-W1	3.3	3.3	30.3/3.03	70	DIP
TPLE0305D-W1	3.3	5	20/2	80	DIP
TPLE0503D-W1	5	3.3	30.3/3.03	70	DIP
TPLE0505D-W1	5	5	20/2	80	DIP
TPLE0509D-W1	5	9	11.1/1.11	82	DIP
TPLE0512D-W1	5	12	8.3/0.83	86	DIP
TPLE0515D-W1	5	15	6.7/0.67	86	DIP
TPLE0303S-W1	3.3	3.3	30.3/3.03	70	SIP
TPLE0305S-W1	3.3	5	20/2	80	SIP
TPLE0503S-W1	5	3.3	30.3/3.03	70	SIP
TPLE0505S-W1	5	5	20/2	80	SIP
TPLE0509S-W1	5	9	11/1.1	82	SIP
TPLE0512S-W1	5	12	8.3/0.83	86	SIP
TPLE0515S-W1	5	15	6.7/0.67	86	SIP
TPLE1205D-W1	12	5	20/2	80	DIP
TPLE1209D-W1	12	9	11/1.1	82	DIP
TPLE1212D-W1	12	12	8.3/0.83	86	DIP
TPLE1215D-W1	12	15	6.7/0.67	86	DIP
TPLE1205S-W1	12	5	20/2	80	SIP
TPLE1209S-W1	12	9	11/1.1	82	SIP
TPLE1212S-W1	12	12	8.3/0.83	86	SIP
TPLE1215S-W1	12	15	6.7/0.67	86	SIP

以上型号在编码后带“P”为具有持续短路保护功能，例如：TPLE0505SP-W1。

**输入特性**

参数	条件	最小	典型	最大	单位
输入电压范围	3.3V输入产品	2.9	3.3	3.6	V
输入电压范围	5V输入产品	4.5	5.0	5.5	V
输入电压范围	12V输入产品	11	12	13.3	V

**输出特性**

参数	条件	最小	典型	最大	单位
额定功率	在温度范围-40℃ 到 85℃			0.1	W
输出电压精度	见输出电压精度曲线图				
线性调整率	输入电压+/-5%的变化		1.0	1.2	%/%
负载调整(10%负载到额定负载)	5V 输出产品			8	%
负载调整(10%负载到额定负载)	所有其他产品			6	%

没有特殊说明所有规格参数是在 25℃ 下测的。

额定最大值

短路保护	1 秒
焊点距离外壳 1.5mm, 10 秒	小于 300℃
3.3V 输入产品	5.5V
5V 输入产品	7V
12V 输入产品	15V

绝缘特性

参数	条件	最小	典型	最大	单位
绝缘电压	测试 1 秒	1500			VDC
绝缘电阻	加 1000VDC	1			GΩ

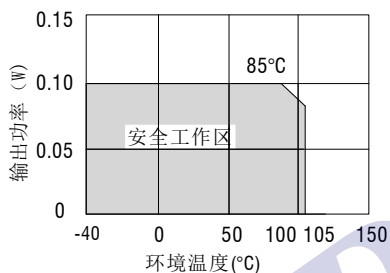
一般特性

参数	条件	最小	典型	最大	单位
开关频率	所有产品		80		kHz

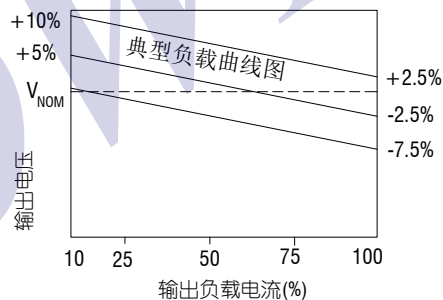
温度特性

参数	条件	最小	典型	最大	单位
工作温度范围	温度 > 85℃ 降额使用	-40		105	℃
储存温度		-55		130	℃
冷却	自然冷却				

温度曲线图

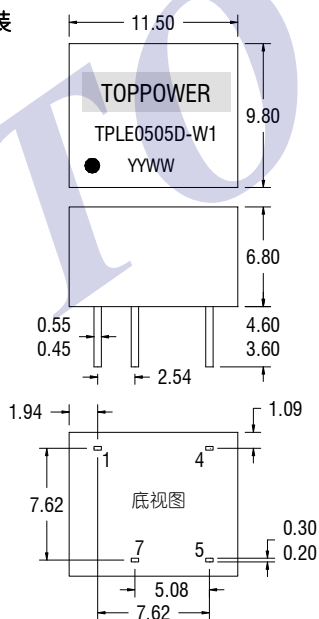


输出电压精度曲线图

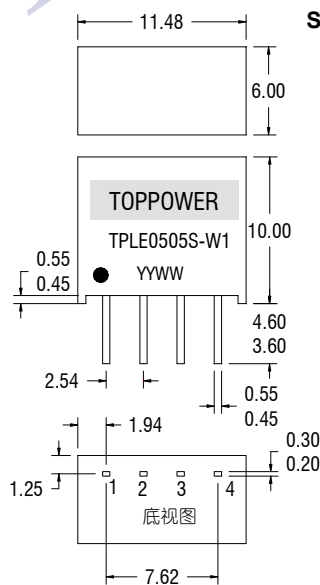


外形尺寸

DIP 封装



SIP 封装



引脚定义

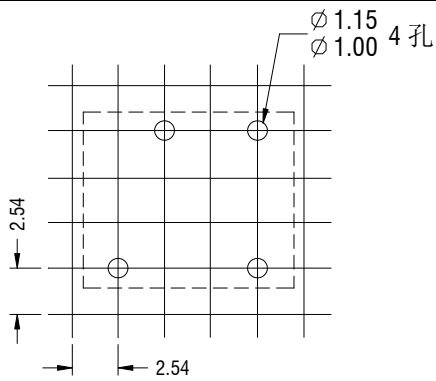
8 PIN DIP	
引脚	功能
1	-Vin
4	+Vin
5	+Vout
7	-Vout

4PIN SIP	
引脚	功能
1	-Vin
2	+Vin
3	-Vout
4	+Vout

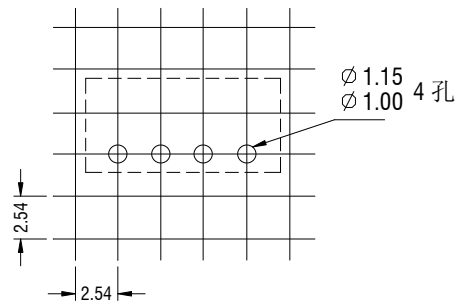
单位: 毫米, 未标注之公差: ±0.25 毫米, 间距 2.54 毫米  
重量: 1.30g(SIP), 1.48g(DIP)

**安装位置要求**

8Pin DIP 封装

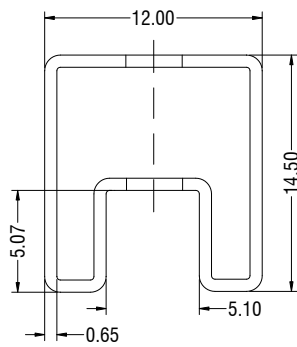


4Pin SIP 封装

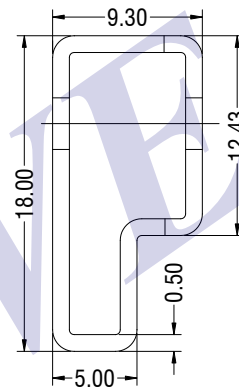


**包装管外形尺寸**

8Pin DIP 封装



4Pin SIP 封装



单位：毫米，未标注之公差：±0.5 毫米

管长 8PIN(DIP) :520 毫米 ±2 毫米

管长 4PIN(SIP) :520 毫米 ±2 毫米

管装数量：35PCS

## X-ON Electronics

Largest Supplier of Electrical and Electronic Components

*Click to view similar products for [Power Management Modules](#) category:*

*Click to view products by [TOPPOWER](#) manufacturer:*

Other Similar products are found below :

[FPF1C2P5BF07A](#) [FH2000NPBAP](#) [LD05-23B12R2](#) [IF1205S-1WR3](#) [A1205XT-1WR3](#) [E1215XT-1WR3](#) [A0505S-1WR2](#) [A2415S-1WR2](#)  
[A2415S-1WR3](#) [F2405S-2WR3](#) [FD30-18S12B3](#) [IA0505KS-2W](#) [IA1205KS-2W](#) [IA2412KS-2W](#) [B1212S-1W](#) [URA2412YMD-15WR3](#)  
[UWF1212S-1WR3](#) [VRA2405YMD-6WR3](#) [URB4805S-3WR3](#) [VRB2412YMD-20WR3](#) [B1215S-2WR3](#) [URB4815YMD-30WR3](#) [B1505S-](#)  
[1WR3](#) [A1212S-1WR3](#) [B1215LS-1WR2](#) [B2405LS-1WR3](#) [VRB2405LD-15WR3](#) [HCS2-24D15](#) [RD5-12S24W](#) [RD5-110S05W](#) [RD5-](#)  
[110S12W](#) [RD25-5S12F](#) [MAS15-24-W](#) [FAS15-12-W](#) [RALT15-05H12-WIT](#) [RAS25-5-W](#) [RAS25-12-W](#) [RAS25-24-W](#) [BB-WSK-HAC-2](#)  
[LD15-23B03R2](#) [F1212S-1WR3](#) [TAS5-15-WEDT](#) [WRB1209S-3WR2](#) [ZY2424FLS-1W](#) [ZY0505AS-1W](#) [ZY2412IFS-1W](#) [ZY0512FS-1W](#)  
[B0505S-1WS](#) [NA03-T2S05](#) [A0515S-2W](#)