



文件編號 : S-C10




幸 亞 電 子 工 業 股 份 有 限 公 司

跳線
產 品 規 格 書

版別：2018 年 A 版

客戶承認

客戶承認

APPROVED	REVIEWED	PREPARED
 4/28	 4/28	 4/28

跳 線

1. 適用範圍：

本基準係供應家電、電腦、資訊用之跳線之規格。

2. 品名：

依其種類、線徑及加工/包裝方式等分別註明之。

例： JW 06 T26
 種類 線徑 加工/包裝方式

2.1 種類：

跳線以JW兩字表示之。

2.2 線徑：

線徑以數字表示，如05代表線徑為0.5mm、06代表線徑為0.6mm、07代表線徑為0.7mm、08代表線徑為0.8mm、10代表線徑為1.0mm、12代表線徑為1.2mm。

2.3 加工/包裝方式：

T26代表26mm帶裝品，T52代表52mm帶裝品；4X8X4則代表腳長H=4mm而腳距P=8mm之加工品；5X10X5則代表腳長H=5mm而腳距P=10mm之加工品...以此類推。

※跳線系列產品符合RoHS規範。

3. 構造：本產品係以電氣用鍍錫軟銅線為基材。

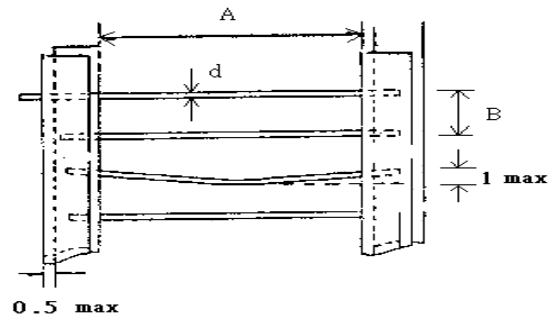
4. 焊錫附著性：

將之浸入235 ±5°C之錫槽中2秒，焊錫應覆蓋端子面積95%以上。

跳 線

5. 加工/包裝尺寸：

5.1 帶裝品尺寸：

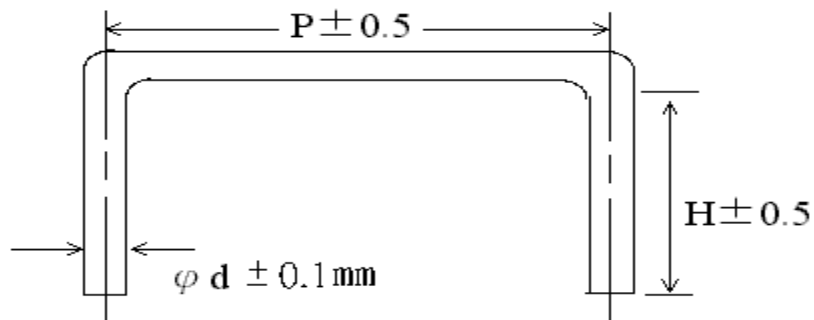


Unit: mm

SIZE		d	A	B
TYPE				
JW 05	T-26	0.5 ± 0.1	$26 +1 / -0$	5 ± 0.5
	T-52	0.5 ± 0.1	52 ± 1	5 ± 0.5
JW 06	T-26	0.6 ± 0.1	$26 +1 / -0$	5 ± 0.5
	T-52	0.6 ± 0.1	52 ± 1	5 ± 0.5
JW 07	T-26	0.7 ± 0.1	$26 +1 / -0$	5 ± 0.5
	T-52	0.7 ± 0.1	52 ± 1	5 ± 0.5
JW 08	T-26	0.8 ± 0.1	$26 +1 / -0$	5 ± 0.5
	T-52	0.8 ± 0.1	52 ± 1	5 ± 0.5
JW 10	T-26	1.0 ± 0.1	$26 +1 / -0$	5 ± 0.5
	T-52	1.0 ± 0.1	52 ± 1	5 ± 0.5
JW 12	T-26	1.2 ± 0.1	$26 +1 / -0$	5 ± 0.5
	T-52	1.2 ± 0.1	52 ± 1	5 ± 0.5

5.2 加工品尺寸：

可依客戶個別需求，提供各種不同尺寸。



H range : 3 ~ 10 mm
P range : 2.5 ~ 40 mm

X-ON Electronics

Largest Supplier of Electrical and Electronic Components

Click to view similar products for [Current Sense Resistors - SMD category](#):

Click to view products by [Tyohm manufacturer](#):

Other Similar products are found below :

[CRL0603-FW-R700ELF](#) [PFS35-200RF1](#) [NPS 2-T126 5.000 OHM 1%](#) [PFS35-0R01J1](#) [PFS35-0R05J1](#) [PFS35-5RF1](#) [CD2015FC-0.10-1%](#)
[PR2512FKF7W0R004L](#) [RC1005F124CS](#) [RL73K3AR56JTDF](#) [RL7520WT-R001-F](#) [RL7520WT-R009-G](#) [RL7520WT-R020-F](#) [LRC-](#)
[LR2512LF-01-R820J](#) [WR06X104JGLJ](#) [TL2BR01F](#) [65709-330](#) [SP1R12J](#) [RL7520WT-R039-G](#) [RL7520WT-R002-F](#) [LRF2010-R003JW](#)
[KRL1632E-C-R200-F-T5](#) [KRL1632E-C-R200-F-T1](#) [Y14880R02000B9R](#) [RLP73M1ER051FTDF](#) [RLP73M2AR075FTDF](#)
[SR731ERTTP5R10F](#) [SR731ERTTP100J](#) [SR731ERTTP6R80F](#) [SR731ERTTP4R70F](#) [SR731ERTTP2R20F](#) [SR731ERTTP3R90F](#)
[SR731ERTTP1R00F](#) [SR731ERTTP10R0F](#) [SR731ERTTP2R00F](#) [SR731ERTTP8R20F](#) [SR731ERTTP3R9J](#) [SR731ERTTP8R2J](#)
[SR731ERTTP2R0J](#) [SR731ERTTP4R7J](#) [SR731ERTTP9R1J](#) [SR731ERTTP1R0J](#) [SR731ERTTP2R2J](#) [SR731ERTTP5R1J](#) [SR731ERTTP6R8J](#)
[SR731ERTTP9R10F](#) [RCWE2512R180FKEA](#) [FCSL64R007JER](#) [LRF1206-R018FW](#) [TLR2B10DR022FTDG](#)