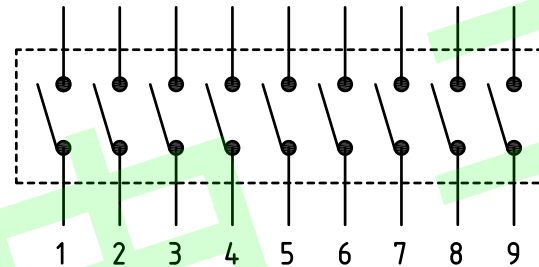
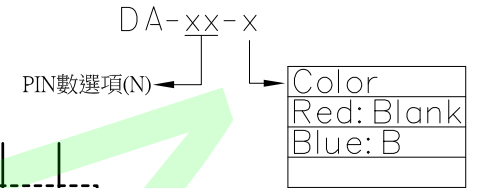
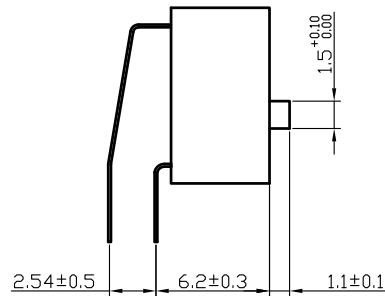
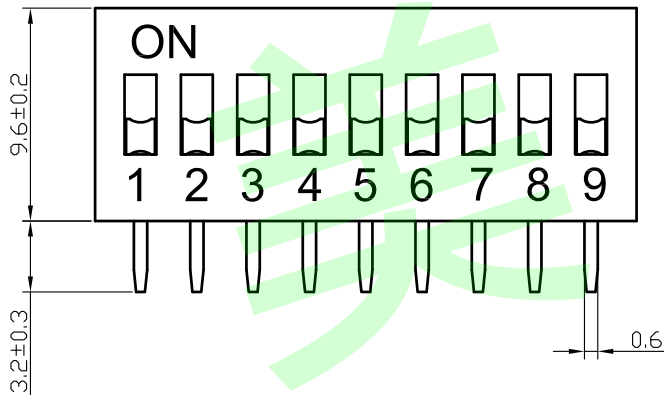


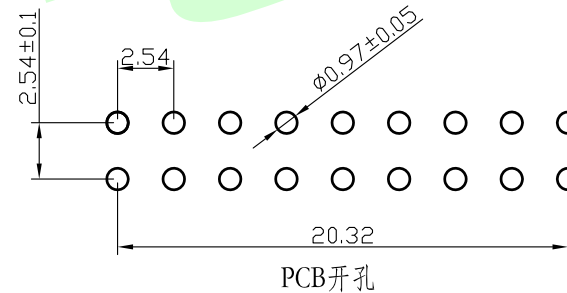
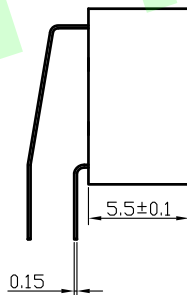
高推柄 High handle



电路图

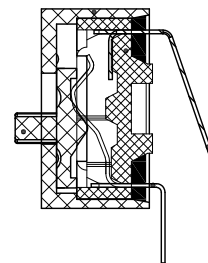


平推柄 short handle



PCB开孔

| PART NO. | A     | B     |
|----------|-------|-------|
| DA-01-x  | 3.54  |       |
| DA-02-x  | 6.64  | 2.54  |
| DA-03-x  | 9.18  | 5.08  |
| DA-04-x  | 11.72 | 7.62  |
| DA-05-x  | 14.26 | 10.16 |
| DA-06-x  | 16.80 | 12.70 |
| DA-07-x  | 19.34 | 15.24 |
| DA-08-x  | 21.88 | 17.78 |
| DA-09-x  | 24.42 | 20.32 |
| DA-10-x  | 26.96 | 22.86 |
| DA-11-x  | 29.50 | 25.40 |
| DA-12-x  | 32.04 | 27.94 |



- 开关特性：**
- 1、电流规格：切换时：25mA@24VDC
  - 2、接触电阻：50M Max
  - 3、绝缘电阻：100M @250VDC
  - 4、绝缘强度：500VAC/1min
  - 5、操作力度：1000gf Max
  - 6、电气寿命：2000次
  - 7、适用温度：-20 to 80 (无结冰)
  - 8、焊接要求：  
手工焊接：320 不超过2秒 (30瓦烙铁max.)  
波峰焊：260 不超过5秒  
在焊接和清洁过程中开关处于断开状态
  - 9、开关出厂处于断开状态

- 材料：**
- 盖子：PBT塑料 (红色或蓝色)
  - 底座：PBT塑料 (黑色)
  - 操作杆：PBT塑料 (白色)
  - 灌密封胶：环氧树脂
  - 端子：镀锡磷青铜，触点镀金3μ (或整体镀金1μ)
  - 电镀：(全金/半锡金)

Dongguan Usakro Electronic Technology Co., Ltd.

|                 |                         |             |         |
|-----------------|-------------------------|-------------|---------|
| design          | date                    | name        | DA-09-R |
| Review          | date                    |             |         |
| Approved        | date                    |             |         |
| Drawing number: |                         | name        |         |
| modify          | Review                  |             |         |
| Approved        | Tolerance not specified | Proportion  | 1:1     |
| unit            | mm                      | gape number | A4      |

## X-ON Electronics

Largest Supplier of Electrical and Electronic Components

*Click to view similar products for [DIP Switches/SIP Switches](#) category:*

*Click to view products by [USAKRO](#) manufacturer:*

Other Similar products are found below :

[79B10T](#) [8136-475G4T](#) [G7G-1A2-CB-DC12](#) [DRR60016](#) [DRS4016](#) [1825444-1](#) [200183](#) [206002](#) [219-6LPSTRF](#) [25.350.0653.0](#)  
[SDA10H1BDA](#) [97R06ST](#) [A2C-2A5](#) [1825058-4](#) [1825444-7](#) [ADE08SA04](#) [ADE12S04](#) [192960010](#) [206005RAS](#) [206007](#) [2-1825058-8](#)  
[25.352.0353.0](#) [CXDRIVEV2X](#) [LA2-002-DC24](#) [DSR02T](#) [E2FMX2D1M1TGJ03M](#) [NDI10H](#) [219-9MSTP](#) [EPM02FV](#) [206010RAST](#) [219-](#)  
[5LPSTJRF](#) [76SB05](#) [TD06H0SK1](#) [Z7.255.9027.0](#) [1-1825058-3](#) [1825428-4](#) [219-10LPSTF](#) [E3ZG6111D03M](#) [G4D212PUSTV2DC5](#)  
[EPG301BT06](#) [1-1825058-6](#) [E3TSL23M5J03M](#) [Y5795](#) [7R0060](#) [HARW0001](#) [ADE07S04](#) [432220096](#) [206005](#) [206006](#) [206010](#)