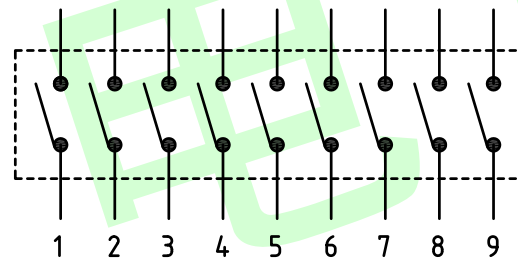
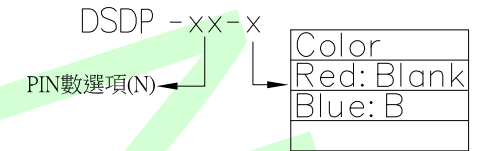
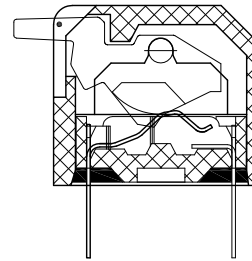
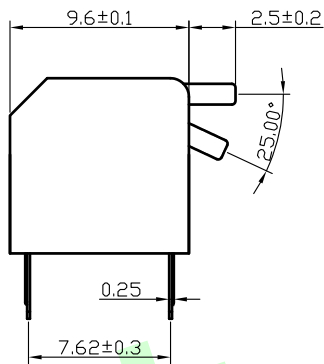
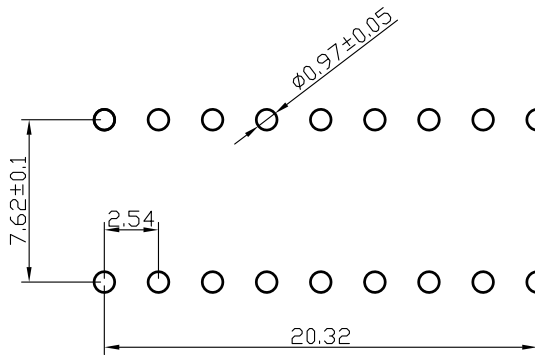


高推柄 High handle

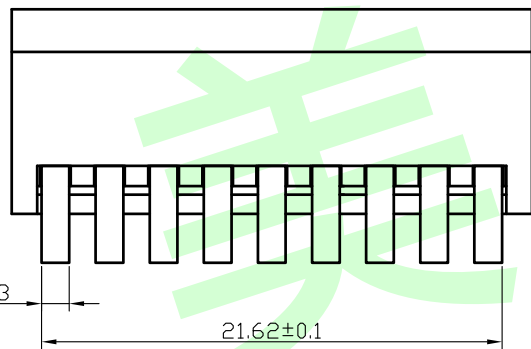


电路图

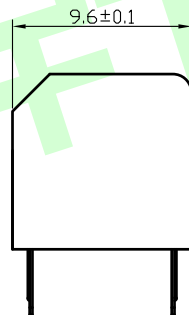
| Poles(N) | A (mm) |
|----------|--------|
| 01 | 3.54 |
| 02 | 6.64 |
| 03 | 9.18 |
| 04 | 11.72 |
| 05 | 14.26 |
| 06 | 16.80 |
| 07 | 19.34 |
| 08 | 21.88 |
| 09 | 24.42 |
| 10 | 26.96 |
| 12 | 32.04 |



PCB开孔



平推柄 Short handle



开关特性：

- 1、开关容量：25mA@24VDC
- 2、接触电阻：50M max
- 3、绝缘电阻：100M @250VDC
- 4、绝缘强度：500VAC /1min
- 5、操作力度：1000gf Max
- 6、电气寿命：2000次
- 7、适用温度：-20 to 80 (无结冰)
- 8、焊接要求：
手工焊接：320 不超过2秒
(30瓦烙铁max.)
波峰焊：260 不超过5秒，在焊接和清洁过程中开关处于断开状态
- 9、开关出厂处于断开状态

材料：
盖子：PBT塑料（红色或蓝色）
底座：PBT塑料（黑色）
操作杆：PBT塑料（白色）
灌封胶：环氧树脂
端子：镀锡磷青铜，触点镀金3μ_m（或整体镀金1μ_m）
电镀：（全金/半锡金）

Dongguan Usakro Electronic Technology Co., Ltd.

| | | | |
|-----------------|--------|------------|-------------|
| design | date | name | DSDP-09-B |
| Review | date | | |
| Approved | date | | |
| Drawing number: | | | name |
| modify | Review | Approved | |
| angle | ±2' | Proportion | 1:1 |
| 10~30 | ±0.30 | unit | mm |
| 5~10 | ±0.20 | mm | gape number |
| ~ 5 | ±0.10 | A4 | |

X-ON Electronics

Largest Supplier of Electrical and Electronic Components

Click to view similar products for [DIP Switches/SIP Switches](#) category:

Click to view products by [USAKRO](#) manufacturer:

Other Similar products are found below :

[79B10T](#) [8136-475G4T](#) [G7G-1A2-CB-DC12](#) [DRR60016](#) [DRS4016](#) [1825444-1](#) [200183](#) [206002](#) [219-6LPSTRF](#) [25.350.0653.0](#)
[SDA10H1BDA](#) [97R06ST](#) [A2C-2A5](#) [1825058-4](#) [1825444-7](#) [ADE08SA04](#) [ADE12S04](#) [192960010](#) [206005RAS](#) [206007](#) [2-1825058-8](#)
[25.352.0353.0](#) [CXDRIVEV2X](#) [LA2-002-DC24](#) [DSR02T](#) [E2FMX2D1M1TGJ03M](#) [NDI10H](#) [219-9MSTP](#) [EPM02FV](#) [206010RAST](#) [219-](#)
[5LPSTJRF](#) [76SB05](#) [TD06H0SK1](#) [Z7.255.9027.0](#) [1-1825058-3](#) [1825428-4](#) [219-10LPSTF](#) [E3ZG6111D03M](#) [G4D212PUSTV2DC5](#)
[EPG301BT06](#) [1-1825058-6](#) [E3TSL23M5J03M](#) [Y5795](#) [7R0060](#) [HARW0001](#) [ADE07S04](#) [432220096](#) [206005](#) [206006](#) [206010](#)