

## Vectorbord® Circbord™

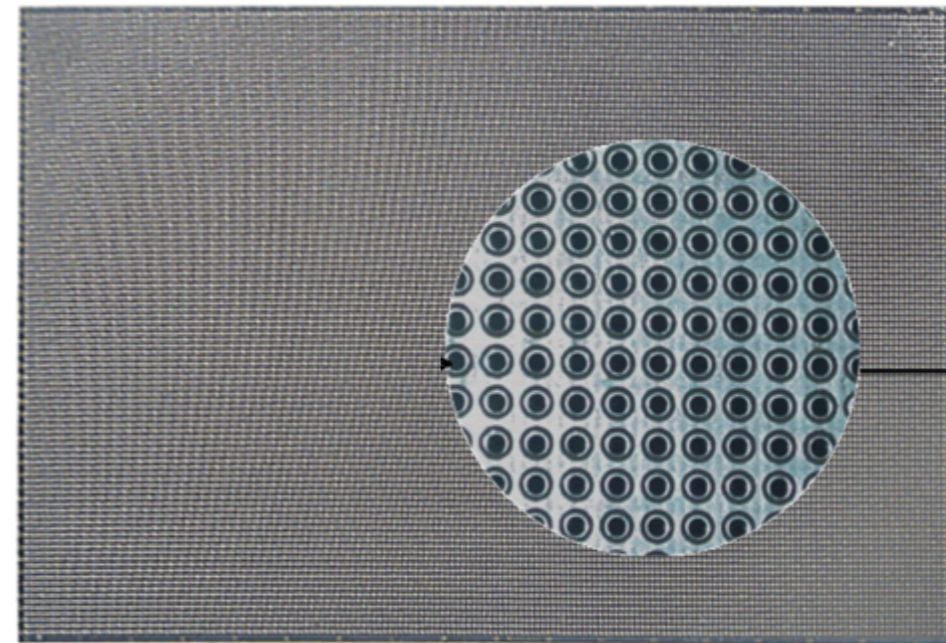
### Part Number : 106P70-4

#### Description

- Pad-Per-Hole & Overall Ground Plane both Sides.
- Individual pads with plated-thru holes.
- 0.080" diameter isolated solder pad around each hole on both sides.
- Etched ground plane surrounds pads on both sides.

#### Specifications

<b>Dimensions</b> (H x W x Thick)	7.00" x 10.60" x 0.062" (177.8mm x 269.24mm x 1.57mm)
<b>Hole Diameter</b>	0.042" (1.067mm) Plated Thru
<b>Grid</b>	0.100" x 0.100" (2.54mm x 2.54mm)
<b>Circuit Pattern</b>	Pad per hole and Overall ground plane same both sides
<b>Material</b>	FR4
<b>UL Flammability Class</b>	94V-0
<b>16 Pin DIP Capacity</b>	175
<b>Wire-Wrap Terminals</b>	T44, T46, T49, T68
<b>Solder Terminals</b>	T42-1
<b>Wire-Wrap Socket Pins</b>	R32



#### Ordering Info

Part Number : **106P70-4**

#### Downloads

[Layout Paper ▶](#)

## X-ON Electronics

Largest Supplier of Electrical and Electronic Components

*Click to view similar products for [PCBs & Breadboards](#) category:*

*Click to view products by [Vector](#) manufacturer:*

Other Similar products are found below :

[8004](#) [8007](#) [8016](#) [8017](#) [8028](#) [8029](#) [1268-12](#) [1268-10](#) [1320833-1](#) [923252-R](#) [3410](#) [3396](#) [15107](#) [8006](#) [8015](#) [8018](#) [8019](#) [8020](#) [1268-19](#) [1268-20](#) [8026](#) [1239-19](#) [SBBTH1520-1](#) [SBBTH1506-1](#) [SBBTH4080-1](#) [SBBTH3030-1](#) [SBBTH1512-1](#) [SBBTH1508-1](#) [SBB2808-1](#) [SBB2805-1](#) [SBB1605-1](#) [SBB1602-1](#) [SBB1005-1](#) [SBB1002-1](#) [3426](#) [32P15WE](#) [ZAS1X206203XRPU160](#) [SBBTH3040-1](#) [SBB0004-1](#) [SBB830-QTY10](#) [7115](#) [923749-I](#) [RE013-LF](#) [RE014-LF](#) [RE015-LF](#) [RE1210-LF](#) [RE200-C3](#) [RE210-S1](#) [RE317-HP](#) [RE438-LF](#)