



深圳市维尔乐思科技有限公司

版本号：	V1.0
编写：	Dien
日期：	2019-10-31

产品规格书

产品名称：RX217A 系列接收模块

产品型号：RX217A 系列

客户：_____

确认：_____

日期：_____

1、产品描述

RX217A接收模块是UHF ASK接收解调机,支持ASK解调方式。该接收模块具有高灵敏度 (-108dBm)、低功耗性能 (<6.5mA), 同时具备很高的动态范围 (大于60dB)。模块采用高集成度芯片, 内置前端低噪声放大器, 混频器, 滤波器, 频率合成器等电路, 可以信号最大程度的优化。

2、产品特性

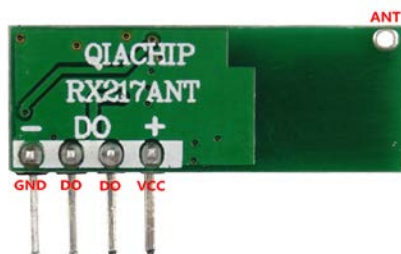
- 支持ASK解调方式, 接收灵敏度达到-108dBm;
- 工作频率: 315MHz(RX217A-3) / 433.92MHz(RX217A-4);
- 接收带宽300KHz;
- 电源电压输入范围: 2.0V-5.0V;
- 低电源功耗;
- 良好的选择性和杂散辐射抑制能力, 易于通过CE/Fcc国际认证;
- 良好的本振辐射抑制能力, 可多个接收模块一起工作 (即单发多收) 且不会互相干扰, 一起使用不影响接收距离;
- 通信速率最大20Kbps, 推荐通信速率不超过10Kbps;
- 温度范围: -40-85°C 即使在恶劣的环境温度下也能正常工作;
- 超小尺寸25.04×9.39×1 (mm) 。

3、应用范围

- 无线电源开关、插座
- 遥控窗帘、门禁、电动车
- 安防、监控系统
- 酒店客房控制
- 智能家居产品

4、封装与引脚排列

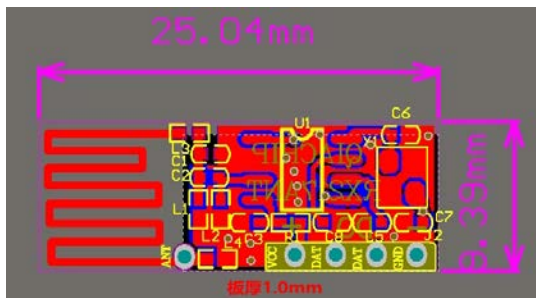
- 4.1:管脚定义



序号	名称	类型	描述
1	GND	P	接地管脚
2	DO T	O	解调数据信号输出
3		O	解调数据信号输出

4	VCC	P	模块供电脚2.2V~5V
---	-----	---	--------------

➤ 4.2: 封装尺寸



a:模块排针采用2.54mm标准间距4Pin

5、天线

RX217A 采用印制板天线，减少用户的外配天线的调试工作量。印制板天线可达距离 80m(当发射功率为 0dbm 时)。若客用户需要更远距离，可以再外接 2.8cm@433M/3.6cm@315M 的天线。



6、注意事项

- (1) 该产品属CMOS器件，在储存、运输、使用过程中要注意防静电。
- (2) 器件使用时接地要良好。
- (3) RF器件是电压敏感器件，如果供电不稳定或者纹波较大，请在电源输入端加入滤波，以保证供电电压不超过产品的最高工作电压。

X-ON Electronics

Largest Supplier of Electrical and Electronic Components

Click to view similar products for [velex manufacturer](#):

Other Similar products are found below :

[RX480E-4](#) [TW-02L](#) [TW-03L](#) [WL8100MS](#) [ECC708808EU](#) [WL9981TC](#) [RX18211-3](#) [WL4455N](#) [RX480E-3](#) [TX118SA-3](#) [RX500-4](#) [RX470-4](#)
[RX18211-4](#) [RX500-3](#) [TX118SA-4](#) [WL500B](#) [ECC708811EU](#) [WL510](#) [WL117SC-1527](#) [WL116AC-1527](#)