



velleman[®] projects MK188

Wide timing range
Ruime tijdsinstelling
Large plage de délai
Großer Zeitbereich
Gran rango de tiempo

1s ... 60h 1s ... 60h

Easy time setting
Gemakkelijke tijdsinstelling
Facile à programmer
Einfach zu programmieren
Fácil de programar

H M S H M S
1 60 1 60
PULSE - PULS -
IMPULSION - IMPULSO PAUSE - PAUZE -
PAUSA

**Example - Voorbeeld - Exemple -
Beispiel - Ejemplo**
40 seconds pulse, 20 minutes
pause

Start with 'pulse'
Start met 'puls'
Démarrage avec 'impulsion'
Start mit 'Puls'
Puesta en marcha con 'impulso'

Start with 'pause'
Start met 'pauze'
Démarrage avec 'pause'
Start mit 'Pause'
Puesta en marcha con 'pauza'

Single shot
éénmalige puls
Activation et désactivation unique
Einfache Ein- und Ausschaltung
Activación y desactivación sencilla

Loop
interval
boucle
Schleife
bucle

Relay contact
Relaisuitgang
Contact relais
Relaiskontakt
Contacto relé

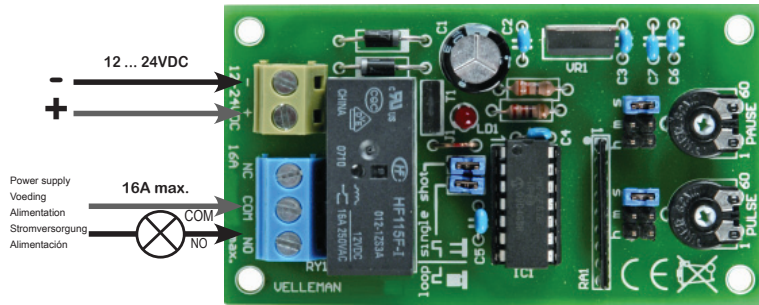
NC COM
NO

Note MK188 - Modifications and typographical errors reserved © Velleman nv.

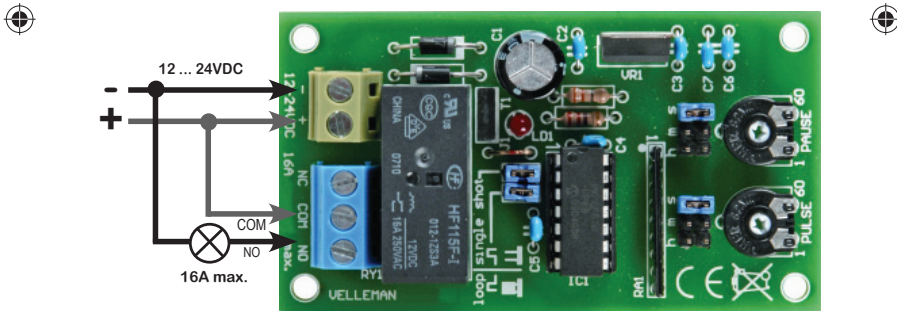




Connection example 1



Connection example 2



Note MK188 - Modifications and typographical errors reserved © Velleman nv.



X-ON Electronics

Largest Supplier of Electrical and Electronic Components

Click to view similar products for [Velleman](#) manufacturer:

Other Similar products are found below :

[KA05](#) [PROBE60S](#) [DEM400](#) [DEM500](#) [DEM700](#) [DEM701](#) [DEM801](#) [DVM853](#) [DVM895](#) [UTP05](#) [VTTEST11N](#) [AS20](#) [WMMI211](#)
[WSI8055N](#) [WSMI8115](#) [WST188](#) [WST8035](#) [MK190](#) [DVM832](#) [DVM892N](#) [PCSGU250](#) [PCSU01](#) [PCSU02](#) [VTTEST11](#) [EMDIN03](#)
[VTTEST21](#) [WSAH171](#) [WSAH194](#) [WSAH8084](#) [WSEDU09](#) [WSL199](#) [WSL8044](#) [WSMI7102](#) [LAB1](#) [TLM12](#) [AIM605000](#) [DCM140](#)
[PMHYGRO](#) [STAND20](#) [TLM72](#) [WSEDU01](#) [WSEDU06](#) [WSHA138](#) [WSL8018B](#) [WSL8018W](#) [WSPC7203](#) [WSPC7300](#) [AIM60005](#)
[DVM855](#) [AVM6030](#)