

DATA SHEET

SEPTEMBER 2017

CRADLE FOR VELLEMAN WATCH

ORDER CODE: K1201

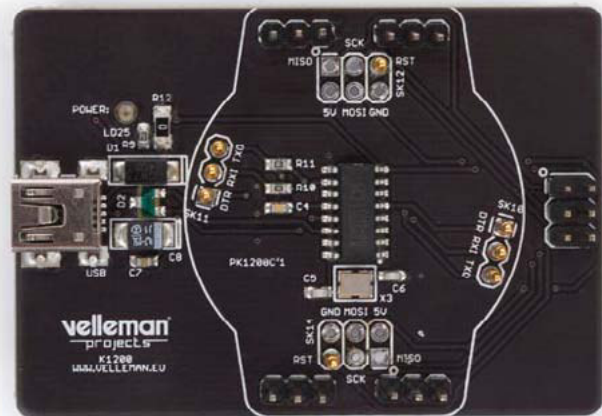
This USB-to-serial converter was designed to reprogram the Arduino compatible Velleman Watch (K1200).

FEATURES

- power indication LED
- CH340G USB-to-serial converter
- ICSP programming pins available
- made for the Velleman Watch (K1200)
- USB-mini connector
- Arduino compatible
- USB A to mini B cable included

SPECIFICATIONS

- dimensions: 60 x 43 mm



WEARABLE &
ARDUINO COMPATIBLE
WATCH!



X-ON Electronics

Largest Supplier of Electrical and Electronic Components

Click to view similar products for [Velleman](#) manufacturer:

Other Similar products are found below :

[VDLSC7](#) [LAB1](#) [PROBE60S](#) [DEM400](#) [DEM501](#) [DEM700](#) [EEM100](#) [PCSGU250](#) [UTP05](#) [VTTEST11](#) [BATTEST](#) [DCM140](#) [PMHYGRO](#)
[WPI110N](#) [DEM201](#) [DEM500](#) [DVM895](#) [PCSU02](#) [AS12](#) [AVM7030](#) [EMDIN03](#) [STAND20](#) [TLM70](#) [VTTEST14](#) [WSAH8084](#) [WSI8055N](#)
[WSL818B](#) [KA05](#) [72-6514](#) [VM141](#) [K8072](#) [PCSU01](#) [AIM603000](#) [TLM73](#) [VTTEST21](#) [WMI8090](#) [WSL8044](#) [WSMI7102](#) [WST8035](#)
[MK190](#) [K2573](#) [AIM60100](#) [TLM8G](#) [DVM841](#) [WSPC7203](#) [K8086](#) [K2639](#) [K/TRANS1](#) [TLM12](#) [VTSSC50N/SP](#)