





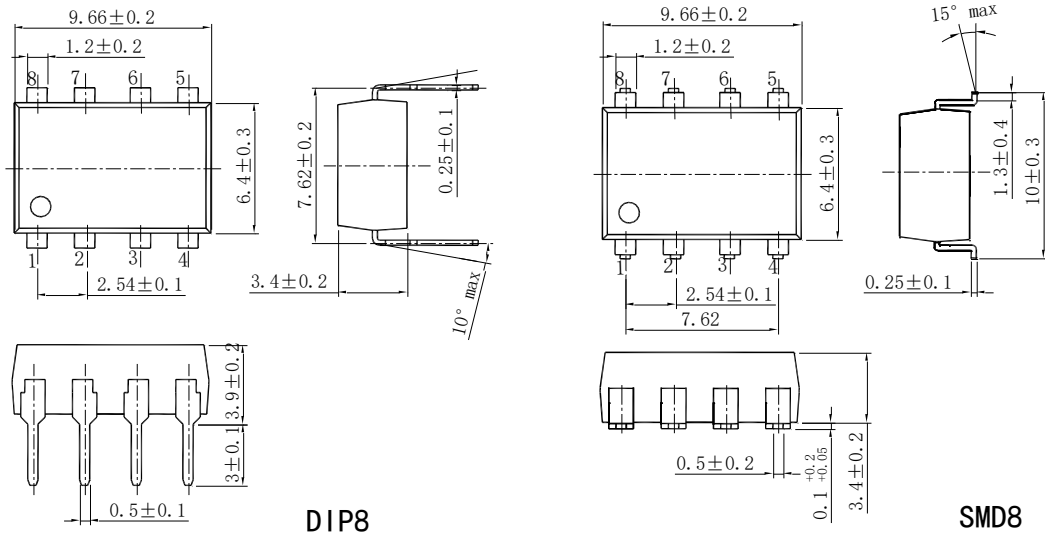
产品图片	Features 产品特性	Application 应用
 <b>DIP8</b>   <b>SMD8</b>	<ul style="list-style-type: none"> <li>●Contact Form 触点形式 2a</li> <li>●Load Voltage 输出电压 60V</li> <li>● Load Current 输出电流 2A</li> <li>●Low Off-State Leakage Current 漏电流 1μA</li> </ul>	<ul style="list-style-type: none"> <li>●Automatic Test Equipment 自动检测设备</li> <li>●Telephone Equipment 通信设备</li> <li>●Sensing Equipment 传感设备</li> <li>●Security Equipment 安全设备</li> <li>●I/O Modules I/O 模块</li> <li>●Modem 调制解调器</li> </ul>

## Type 种类

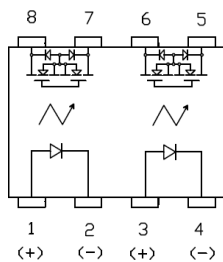
Output rating 输出额定		Marking model 标刻型号	Part No. 订货型号	
Load voltage 负载电压	Load current 负载电流		DIP 双列直插	SMD 表面贴装
60V	2A	BCW252G	BCW252G	BCW252GA

注：表示引脚类型的“A”未标刻在产品上，订货依据订货示例型号。

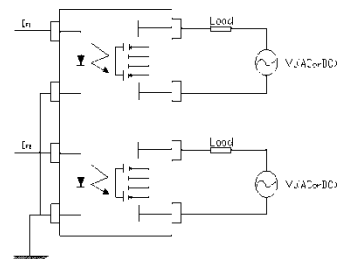
## Dimensions 外形尺寸



## Terminal Identification



## 引脚标识 Wiring Diagram





## PhotoMOS 光 MOS 继电器 (SMD8/DIP8)

## Technical parameters 技术参数 (Ambient Temperature 25°C)

## I/O Absolute Maximum Ratings 输入输出电气参数最大值

Item 项目	Symbol 符号	BCW252G	
Operating Temperature 工作温度	$T_{OPR}$	-40°C~+85°C	
Storage Temperature 储存温度	$T_{STG}$	-40°C~+100°C	
Input 输入	Continuous LED Current 工作电流 MAX. 最大值	$I_F$	50mA
	Peak LED Current LED 峰值电流 (f=100Hz, Duty=1%) MAX. 最大值	$I_{FP}$	500mA
	LED Reverse Voltage 反向电压 MAX. 最大值	$V_R$	5V
	Input Power Dissipation 输入功耗 MAX. 最大值	$P_{IN}$	75mW
Output 输出	Load Voltage 输出电压 MAX. 最大值	$V_L$	60V (AC peak or DC)
	Load Current 输出电流 MAX. 最大值	$I_L$	2A
	Peak Load Current 峰值输出电流 (100ms, 1shot) MAX. 最大值	$I_{PEAK}$	6A
	Output Power Dissipation 输出功耗 MAX. 最大值	$P_{OUT}$	560mW
Total Power Dissipation 总功耗 MAX. 最大值	$P_T$	660mW	
I/O Breakdown Voltage 输入输出间隔离电压 MAX. 最大值	$V_{I/O}$	3750Vrms	

## Electrical Specifications 输入输出电气参数

Item 项目	Symbol 符号	BCW252G	Conditions 条件
Input 输入	LED Forward Voltage 正向电压 $V_F$	TYP. 典型值 1.32V	$I_F=10mA$
		MAX. 最大值 1.5V	
	Operation LED Current 接通电流 $I_{F ON}$	TYP. 典型值 3.2mA	5mA
		MAX. 最大值	
Recovery LED Voltage 关断电压 $V_{F OFF}$	MIN. 最小值 0.5V		
Output 输出	On-Resistance 导通电阻 $R_{ON}$	TYP. 典型值 0.07Ω	$I_F=5mA, I_L=100mA,$ within 1sec.
		MAX. 最大值 0.7Ω	
	Off-State Leakage Current 漏电流 $I_{LEAK}$	MAX. 最大值 1μA	$V_L=Rating$
Output Capacitance 输出端容量 $C_{OUT}$	TYP. 典型值 470pF	$V_L=0V, f=1MHz$	
Timeparameters 时间参数	Turn-On Time 接通时间 $T_{ON}$	TYP. 典型值 1.2ms	$I_F=10mA, I_L=100mA$
		MAX. 最大值 5ms	
	Turn-Off Time 关断时间 $T_{OFF}$	TYP. 典型值 0.04ms	
		MAX. 最大值 0.5ms	
I/O 输入输出	I/O Insulation Resistance 绝缘电阻 $R_{I/O}$	MIN. 最小值 1000MΩ	DC500V
	I/O Capacitance 隔离电容 $C_{I/O}$	TYP. 典型值 0.8pF	f=1MHz
		MAX. 最大值 1.5pF	

通讯地址: 陕西省西安市国家民用航天产业基地航天中路385号众创广场11层1101.1102.1104室

生产地址: 陕西省宝鸡市陈仓区群力路1号 邮政编码: 721300

电话: (0917)-6293969 18609177833

传 真: (0917)-6293969

## X-ON Electronics

Largest Supplier of Electrical and Electronic Components

*Click to view similar products for [Solid State Relays - PCB Mount](#) category:*

*Click to view products by [Vishay](#) manufacturer:*

Other Similar products are found below :

[M86F-2W](#) [M90F-2W](#) [M90F-2Y](#) [901-SX](#) [G2-1A07-ST](#) [G2-1A07-TT](#) [G2-1B02-TT](#) [G2-DA06-ST](#) [PLA134S](#) [DS11-1005](#) [AQH3213J](#)  
[AQV210EHJ](#) [AQV212J](#) [AQV252GAJ](#) [AQY210ST](#) [AQY221N2SJ](#) [AQY221R2SJ](#) [EFR1200480A150](#) [901-7](#) [LCA220](#) [LCB110S](#) [1618400-5](#)  
[SR75-1ST](#) [AQV212AJ](#) [AQV212SXJ](#) [AQV238AD01](#) [AQW414TS](#) [AQY221R2VJ](#) [AQY275AXJ](#) [AQY414SXE01](#) [G2-1A02-ST](#) [G2-1A03-ST](#)  
[G2-1A03-TT](#) [G2-1A05-ST](#) [G2-1A06-TT](#) [G2-1A23-TT](#) [G2-1B01-ST](#) [G2-1B01-TT](#) [G2-1B02-ST](#) [G2-DA03-ST](#) [G2-DA03-TT](#) [G2-DA06-TT](#)  
[3-1617776-2](#) [CTA2425](#) [LBA110S](#) [LBB110S](#) [LCA110LSTR](#) [LCB126S](#) [WPPM-0626D](#) [WPPM-3526D](#)