

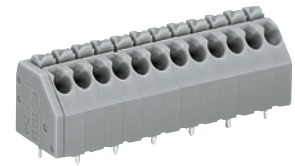
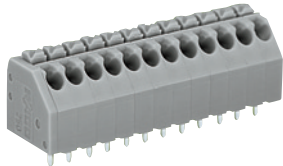
# Klemmenleisten 1,5 mm<sup>2</sup> Rastermaß 3,5 mm; Serie 250

Rastermaß 3,5 mm / 0.138 in  
0,5 – 1,5 mm<sup>2</sup> „e+f“ | AWG 20 – 16 „sol.“  
250 V/2,5 kV/2 | 300 V, 2 A   
2 A   
8,5 – 9,5 mm / 0.35 in

\* CCA BV NV

Rastermaß 3,5 mm / 0.138 in  
0,5 – 1,5 mm<sup>2</sup> „e+f“ | AWG 20 – 16 „sol.“  
400 V/4 kV/2 | 300 V, 2 A   
2 A   
8,5 – 9,5 mm / 0.35 in

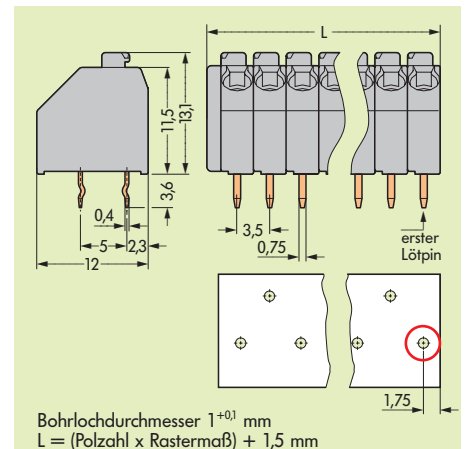
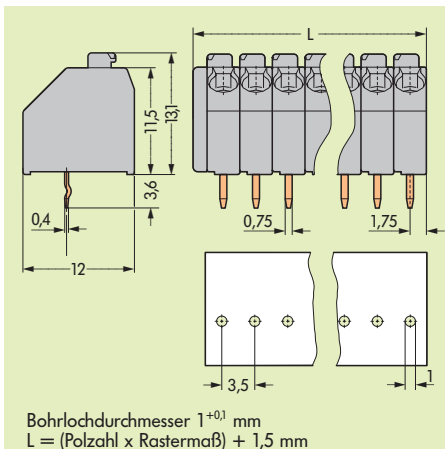
\* CCA BV NV



Polzahl	Bestell-Nr.	Stück je Verp.-Einh.	Bestell-Nr.	Polzahl	Bestell-Nr.	Stück je Verp.-Einh.		
<b>1-Leiter-Klemmenleisten mit Betätigungsdrücker, 1 Lötstift/Pol vorn, grau,</b> mit Prüfföffnung für Prüfstift bis 1,3 mm Ø			Für Rastermaße 3,5 mm Zusatz-Bestell-Nr. für Klemmenleisten in gelb .../000-002			<b>1-Leiter-Klemmenleisten mit Betätigungsdrücker, 1 Lötstift/Pol versetzt, grau,</b> mit Prüfföffnung für Prüfstift bis 1,3 mm Ø		
2	250-102	560 (4x 140)	schwarz .../000-004	2	250-202	560 (4x 140)		
3	250-103	400 (4x 100)	rot .../000-005	3	250-203	400 (4x 100)		
4	250-104	300 (4x 75)	blau .../000-006	4	250-204	300 (4x 75)		
5	250-105	240 (4x 60)	lichtgrau .../000-009	5	250-205	240 (4x 60)		
6	250-106	200 (4x 50)	orange .../000-012	6	250-206	200 (4x 50)		
7	250-107	180 (4x 45)	braun .../000-014	7	250-207	180 (4x 45)		
8	250-108	160 (4x 40)	hellgrün .../000-017	8	250-208	160 (4x 40)		
9	250-109	140 (4x 35)	violett .../000-024	9	250-209	140 (4x 35)		
10	250-110	120 (4x 30)	weiß .../000-050	10	250-210	120 (4x 30)		
11	250-111	120 (4x 30)		11	250-211	120 (4x 30)		
12	250-112	100 (4x 25)	Andere Farben auf Anfrage	12	250-212	100 (4x 25)		
13	250-113	100 (4x 25)		13	250-213	100 (4x 25)		
14	250-114	80 (4x 20)		14	250-214	80 (4x 20)		
15	250-115	80 (4x 20)	Bestell-Nr. Beispiel	15	250-215	80 (4x 20)		
16	250-116	80 (4x 20)	Klemmenleiste, Rastermaß 3,5 mm, 8-polig, orange,	16	250-216	80 (4x 20)		
17	250-117	80 (4x 20)	1 Lötstift vorn <b>250-108/000-012</b>	17	250-217	80 (4x 20)		
18	250-118	60 (4x 15)		18	250-218	60 (4x 15)		
19	250-119	60 (4x 15)		19	250-219	60 (4x 15)		
20	250-120	60 (4x 15)		20	250-220	60 (4x 15)		
21	250-121	60 (4x 15)		21	250-221	60 (4x 15)		
22	250-122	60 (4x 15)	<b>ⓘ</b> höhere Ströme auf Anfrage	22	250-222	60 (4x 15)		
23	250-123	60 (4x 15)		23	250-223	60 (4x 15)		
24	250-124	40 (4x 10)		24	250-224	40 (4x 10)		

## Zubehör (Bezeichnungstreifen siehe Kapitel 11)

	<b>Prüfstift, 1 mm Ø</b> <b>735-500</b> 1 Prüfleitung zum Anlöten		<b>Prüfstift, 1 mm Ø</b> <b>735-500</b> 1 Prüfleitung zum Anlöten
--	---	--	---



\* Prüfzeichen und zugeordnete Zulassungsdaten siehe Seite 12.3 ff.

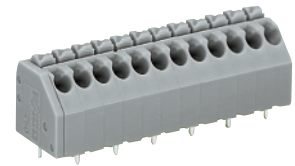
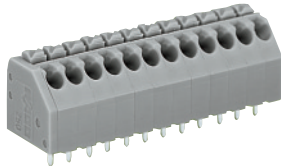
# Terminal Strips 1.5 mm<sup>2</sup>/AWG 16 "s" Pin Spacing 3.5 mm / 0.138 in; Series 250

Pin spacing 3.5 mm / 0.138 in  
0.5 – 1.5 mm<sup>2</sup> "s+f-st" | AWG 20 – 16 "s+f-st"  
250 V/2.5 kV/2 | 300 V, 2 A ①  
2 A ① | 300 V, 2 A ②  
8.5 – 9.5 mm / 0.35 in

\* CCA GL BV NV ABS

Pin spacing 3.5 mm / 0.138 in  
0.5 – 1.5 mm<sup>2</sup> "s+f-st" | AWG 20 – 16 "s+f-st"  
400 V/4 kV/2 | 300 V, 2 A ①  
2 A ① | 300 V, 2 A ②  
8.5 – 9.5 mm / 0.35 in

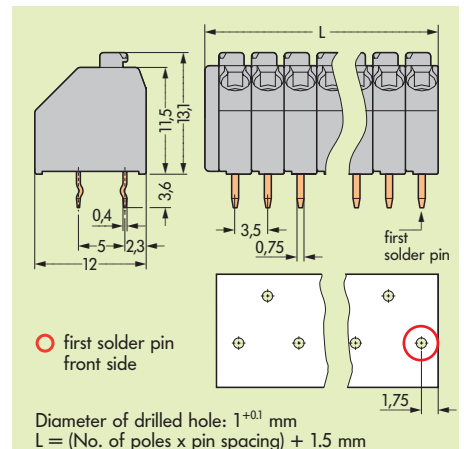
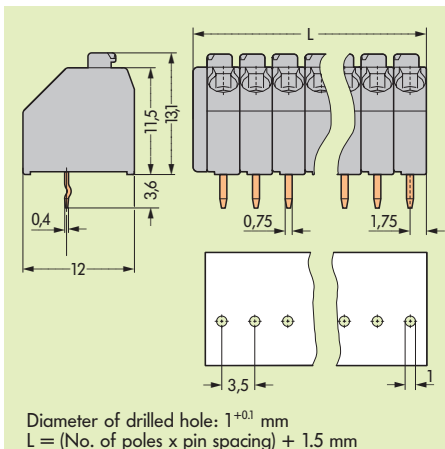
\* CCA GL BV NV ABS



No. of poles	Item No.	Pack.-unit pcs	Item No.	No. of poles	Item No.	Pack.-unit pcs
<b>1-conductor terminal strips with push button, 1 solder pin/pole front, grey,</b> with test slot for test pin up to 1.3 mm/0.051 in Ø			<b>1-conductor terminal strips with push button, 1 solder pin/pole staggered, grey,</b> with test slot for test pin up to 1.3 mm/0.051 in Ø			
			Additional item nos. for colored terminal strips for pin spacing 3.5 mm/0.138 in			
2	<b>250-102</b>	560 (4x140)	yellow .../000-002 ●	2	<b>250-202</b>	560 (4x140)
3	<b>250-103</b>	400 (4x100)	black .../000-004 ●	3	<b>250-203</b>	400 (4x100)
4	<b>250-104</b>	300 (4x 75)	red .../000-005 ●	4	<b>250-204</b>	300 (4x 75)
5	<b>250-105</b>	240 (4x 60)	blue .../000-006 ●	5	<b>250-205</b>	240 (4x 60)
6	<b>250-106</b>	200 (4x 50)	light grey .../000-009 ○	6	<b>250-206</b>	200 (4x 50)
7	<b>250-107</b>	180 (4x 45)	orange .../000-012 ●	7	<b>250-207</b>	180 (4x 45)
8	<b>250-108</b>	160 (4x 40)	brown .../000-014 ●	8	<b>250-208</b>	160 (4x 40)
9	<b>250-109</b>	140 (4x 35)	light green .../000-017 ●	9	<b>250-209</b>	140 (4x 35)
10	<b>250-110</b>	120 (4x 30)	violet .../000-024 ●	10	<b>250-210</b>	120 (4x 30)
11	<b>250-111</b>	120 (4x 30)	white .../000-050 ○	11	<b>250-211</b>	120 (4x 30)
12	<b>250-112</b>	100 (4x 25)	other colors upon request	12	<b>250-212</b>	100 (4x 25)
13	<b>250-113</b>	100 (4x 25)		13	<b>250-213</b>	100 (4x 25)
14	<b>250-114</b>	80 (4x 20)		14	<b>250-214</b>	80 (4x 20)
15	<b>250-115</b>	80 (4x 20)	Ordering example	15	<b>250-215</b>	80 (4x 20)
16	<b>250-116</b>	80 (4x 20)	Terminal strip, pin spacing 3.5 mm/0.138 in,	16	<b>250-216</b>	80 (4x 20)
17	<b>250-117</b>	80 (4x 20)	8 poles, orange	17	<b>250-217</b>	80 (4x 20)
18	<b>250-118</b>	60 (4x 15)	1 solder pin/pole front	18	<b>250-218</b>	60 (4x 15)
19	<b>250-119</b>	60 (4x 15)	<b>250-108/000-012</b>	19	<b>250-219</b>	60 (4x 15)
20	<b>250-120</b>	60 (4x 15)		20	<b>250-220</b>	60 (4x 15)
21	<b>250-121</b>	60 (4x 15)		21	<b>250-221</b>	60 (4x 15)
22	<b>250-122</b>	60 (4x 15)	① higher currents on request	22	<b>250-222</b>	60 (4x 15)
23	<b>250-123</b>	60 (4x 15)		23	<b>250-223</b>	60 (4x 15)
24	<b>250-124</b>	40 (4x 10)		24	<b>250-224</b>	40 (4x 10)

## Accessories (marker strips see section 11)

	<b>Test pin, 1 mm/0.039 in Ø</b> <b>735-500</b> 1 Test wire for sold. onto test plug		<b>Test pin, 1 mm/0.039 in Ø</b> <b>735-500</b> 1 Test wire for sold. onto test plug
--	--	--	--

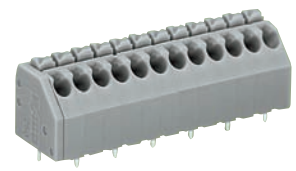
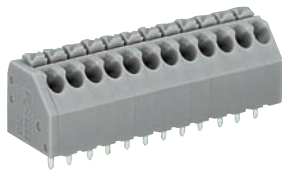


\* Approvals with corresponding ratings see pages 12.3 ff.

# Barrettes à bornes 1,5 mm<sup>2</sup> Pas 3,5 mm; série 250

Pas 3,5 mm / 0.138 in  
0,5 – 1,5 mm<sup>2</sup> «r+s» | AWG 20 – 16 „s+f-st“  
250 V/2,5 kV/2 | 300 V, 2 A   
2 A | 300 V, 2 A   
8,5 – 9,5 mm / 0.35 in

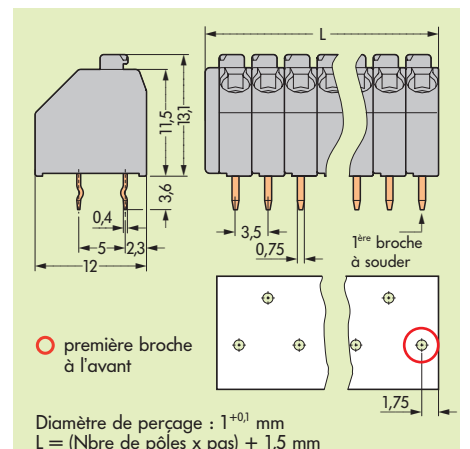
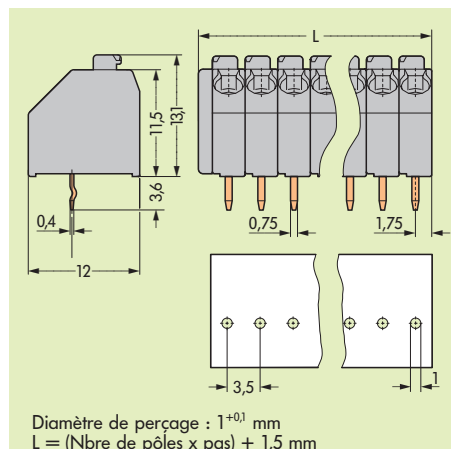
Pas 3,5 mm / 0.138 in  
0,5 – 1,5 mm<sup>2</sup> «r+s» | AWG 20 – 16 „s+f-st“  
400 V/4 kV/2 | 300 V, 2 A   
2 A | 300 V, 2 A   
8,5 – 9,5 mm / 0.35 in



Nbre de pôles	N° de produit	Unité d'emballage	N° de produit	Nbre de pôles	N° de produit	Unité d'emballage
<b>Barrettes à bornes p. 1 cond. avec poussoir, 1 broche à souder/pôle à l'avant, gris, avec ouverture pour broche de test Ø 1,3 mm max.</b>			Pour pas 3,5 mm	<b>Barrettes à bornes p. 1 cond. avec poussoir, 1 broche à souder/pôle décalée, gris, avec ouverture pour broche de test Ø 1,3 mm max.</b>		
2	250-102	560 (4x 140)	jaune ... /000-002	2	250-202	560 (4x 140)
3	250-103	400 (4x 100)	noir ... /000-004	3	250-203	400 (4x 100)
4	250-104	300 (4x 75)	rouge ... /000-005	4	250-204	300 (4x 75)
5	250-105	240 (4x 60)	bleu ... /000-006	5	250-205	240 (4x 60)
6	250-106	200 (4x 50)	gris clair ... /000-009	6	250-206	200 (4x 50)
7	250-107	180 (4x 45)	orange ... /000-012	7	250-207	180 (4x 45)
8	250-108	160 (4x 40)	marron ... /000-014	8	250-208	160 (4x 40)
9	250-109	140 (4x 35)	vert clair ... /000-017	9	250-209	140 (4x 35)
10	250-110	120 (4x 30)	violet ... /000-024	10	250-210	120 (4x 30)
11	250-111	120 (4x 30)	blanc ... /000-050	11	250-211	120 (4x 30)
12	250-112	100 (4x 25)		12	250-212	100 (4x 25)
13	250-113	100 (4x 25)	Autres couleurs sur demande !	13	250-213	100 (4x 25)
14	250-114	80 (4x 20)		14	250-214	80 (4x 20)
15	250-115	80 (4x 20)	Exemple de n° de produit	15	250-215	80 (4x 20)
16	250-116	80 (4x 20)	Barrette à borne, pas 3,5 mm, 8 pôles, orange,	16	250-216	80 (4x 20)
17	250-117	80 (4x 20)	1 broche à l'arrière 250-108/000-012	17	250-217	80 (4x 20)
18	250-118	60 (4x 15)		18	250-218	60 (4x 15)
19	250-119	60 (4x 15)		19	250-219	60 (4x 15)
20	250-120	60 (4x 15)		20	250-220	60 (4x 15)
21	250-121	60 (4x 15)		21	250-221	60 (4x 15)
22	250-122	60 (4x 15)	Courants plus élevés sur demande	22	250-222	60 (4x 15)
23	250-123	60 (4x 15)		23	250-223	60 (4x 15)
24	250-124	40 (4x 10)		24	250-224	40 (4x 10)

## Accessoires (Bandes de repérage, voir le chapitre 11)

	<b>Broche de test, Ø 1 mm</b> <b>735-500</b> 1 Câble de test à souder		<b>Broche de test, Ø 1 mm</b> <b>735-500</b> 1 Câble de test à souder
--	---	--	---



\* Pour les approbations avec les données techniques correspondantes, voir page 12.3 et ss.

## X-ON Electronics

Largest Supplier of Electrical and Electronic Components

*Click to view similar products for [wago](#) manufacturer:*

Other Similar products are found below :

[750-460](#) [231-118/026-000](#) [231-303/026-000](#) [231-620/019-000](#) [257-403](#) [280-438](#) [280-831](#) [284-624](#) [210-111](#) [231-303/037-000](#) [231-446/001-000\\_NR](#) [232-216/026-000](#) [234-510](#) [264-726](#) [280-339](#) [0283-0671](#) [830-800/000-305](#) [750-512](#) [750-455](#) [51251782](#) [286-312](#) [713-1428/107-000](#) [731-138/048-000](#) [750-459](#) [750-517](#) [750-602](#) [793-3505](#) [826-172](#) [859-304](#) [280-335](#) [231-535/001-000](#) [2604-1105](#) [2604-1106](#) [2604-1504](#) [2624-1103](#) [713-1107](#) [852-1411](#) [2106-1307](#) [2116-5307](#) [832-3604](#) [2009-110](#) [281-512/281-501](#) [286-336](#) [750-421](#) [750-838](#) [753-559](#) [750-1505](#) [787-732](#) [753-437](#) [2091-1425/005-000](#)