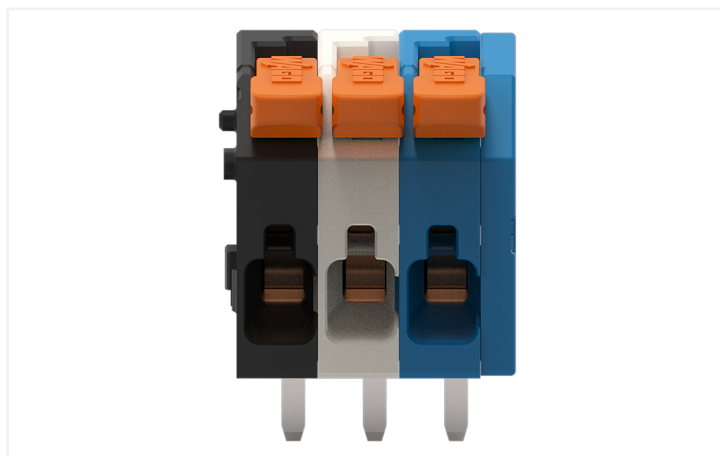
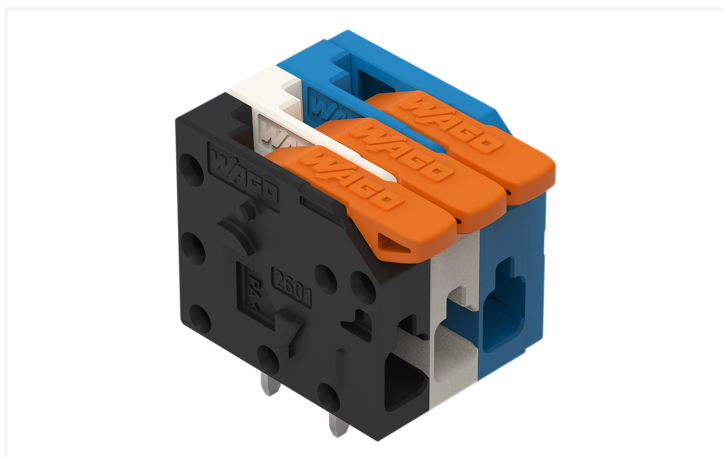


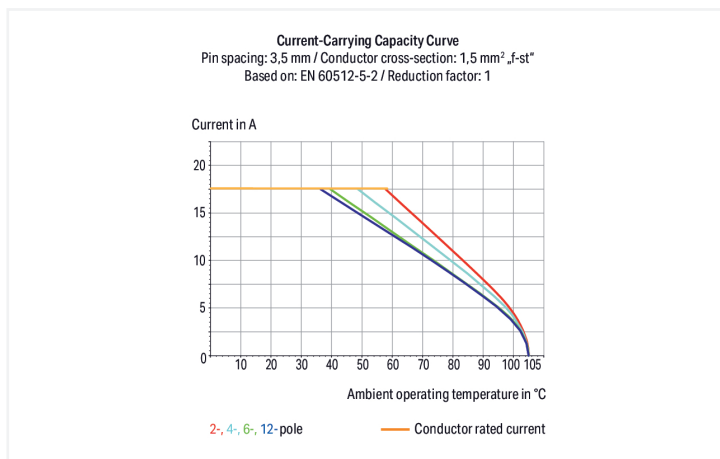
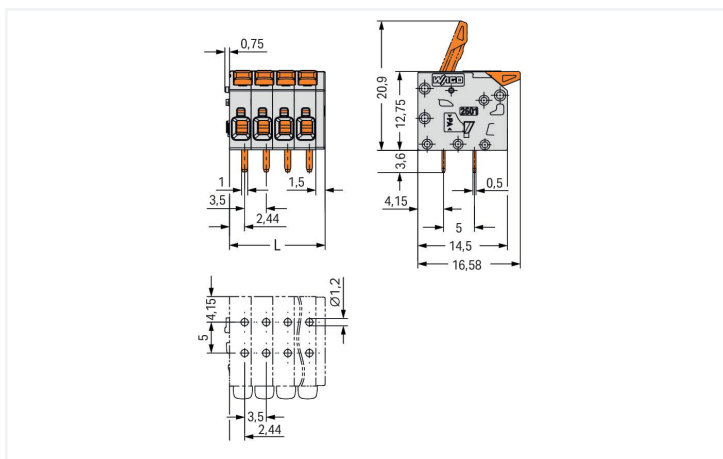
产品技术参数表 | 订货号: 2601-1103/987-100

PCB 接线端子; 操作手柄; 1.5 mm<sup>2</sup>; 焊针间距 3.5 mm; 3极; Push-in CAGE CLAMP®; 1,50 mm<sup>2</sup>; 多种颜色

<https://www.wago.com/2601-1103/987-100>



颜色:  多种颜色



外形尺寸 (单位: mm)

L = (极数 - 1) x 焊针间距 + 5mm

- PCB接线端子, 采用直插型笼式弹簧接线单元(Push-in CAGE CLAMP®)和操作杆
- 单股导线和加有冷压接头的导线均可直接插入
- 直观的免工具操作
- 可将多个接线单元同时保持在打开状态, 使得多芯电缆的连接变得更为简单
- 测试方向可与进线方向一致或垂直
- 适用于单对以太网(SPE)

### 注意

产品类型 :	其他颜色 其他版本(或型号)可向万可销售请求获取, 或者访问 <a href="https://configurator.wago.com/">https://configurator.wago.com/</a> 进行配置 其他极数 直接打印标记
--------	--

### 电气参数

额定电气参数依据的标准	IEC/EN 60664-1			认证	UL 1059		
过电压类别	III	III	II	Use group	B	C	D
污染等级	3	2	2	额定电压	300 V	-	300 V
额定电压	160 V	160 V	320 V	额定电流	10 A	-	10 A
额定浪涌电压	2.5 kV	2.5 kV	2.5 kV				
额定电流	17.5 A	17.5 A	17.5 A				

### 认证

	CSA		
Use group	B	C	D
额定电压	300 V	-	300 V
额定电流	10 A	-	10 A

### 接线参数

接点	3	<b>连接1</b>	
电位总数	3	连接技术	直插型笼式弹簧接线单元(Push-in CAGE CLAMP®)
接点数量	1	执行类型	操作手柄
层数	1	单股导线	0.14 ... 1.5 mm <sup>2</sup> / 26 ... 14 AWG
		单股导线; 可直接插入	0.5 ... 1.5 mm <sup>2</sup> / 26 ... 14 AWG
		细多股导线	0.2 ... 1.5 mm <sup>2</sup> / 26 ... 14 AWG
		细多股导线; 带有绝缘冷压接头	0.25 ... 0.75 mm <sup>2</sup>
		细多股导线; 带有未绝缘冷压接头	0.25 ... 1.5 mm <sup>2</sup>
		说明(导线截面积)	For conductors (26 AWG) that are not rigid enough, the clamping unit must be opened using a lever.
		剥线长度	8 ... 9 mm / 0.31 ... 0.35 inches
		导线到PCB的连接方向	0°
		极数	3

### 物理数据

焊针间距	3.5 mm / 0.138 inches
宽度	12 mm / 0.472 inches
高度	16.35 mm / 0.644 inches
以PCB板表面为基准的高度	12.75 mm / 0.502 inches
深度	16.58 mm / 0.653 inches
焊针长度	3.6 mm
焊针尺寸	1 x 0.5 mm
钻孔直径公差	1.2 <sup>(+0.1)</sup> mm

## 机械参数

适用于	suitable for Single Pair Ethernet (SPE)
-----	---

## PCB接点

PCB触点	THT
焊针分布	位于整个端子排上(同行排列)
每个电位焊针数量	2

## 材料参数

说明(材料数据)	<a href="#">Information on material specifications can be found here</a>
颜色	多种颜色
绝缘材料组别	I
绝缘材料	尼龙(PA 66)
阻燃等级UL94	V0
夹持弹簧材料	铬镍弹簧钢(CrNi)
触点材质	电解铜(E <sub>Cu</sub> )
触点镀层	镀锡
火灾荷载	0.056 MJ
执行器颜色	橙色
重量	2.5 g

## 环境要求

极限温度范围	-60 ... +105 °C
工作温度	-35 ... +60 °C
持续工作温度	-60 ... +105 °C

## 商业数据

PU (SPU)	160 个
原产国	PL
GTIN	4066966379013
海关税号	85369010000

## Environmental Product Compliance

RoHS Compliance Status	Compliant, No Exemption
------------------------	-------------------------

## 下载

### Environmental Product Compliance

#### Compliance Search

Environmental Product  
Compliance  
2601-1103/987-100






## 文档

### Additional Information

Technical Section	03.04.2019	pdf 2027.26 KB	
-------------------	------------	-------------------	---

## CAD/CAE-Data

CAD data	PCB Design
2D/3D Models 2601-1103/987-100 	Symbol and Footprint via SamacSys 2601-1103/987-100 
	Symbol and Footprint via Ultra Librarian 2601-1103/987-100 

## X-ON Electronics

Largest Supplier of Electrical and Electronic Components

*Click to view similar products for [Fixed Terminal Blocks](#) category:*

*Click to view products by [Wago](#) manufacturer:*

Other Similar products are found below :

[MBE-1512](#) [MBE-1520](#) [MBE-154](#) [MBE-156](#) [MBES-156](#) [MH-2512](#) [MHE-132](#) [MHE-163](#) [MI-254 \(35\)](#) [MPT-275](#) [ELM10110G](#) [BA311TU](#)  
[BA411SU](#) [MV-254-D](#) [MV-255](#) [MV-493](#) [MVE-252](#) [MVE-253](#) [MVEB-153](#) [1705142](#) [1-796689-8](#) [1841320000](#) [S451](#) [29.007](#) [29.116](#) [30.204](#)  
[30.503](#) [30.756](#) [30.853](#) [9872-0-00-15-00-00-33-0](#) [996750](#) [1710052](#) [20020316-G071B01LF](#) [20020327-C061B01LF](#) [29590](#) [30.652](#) [30.710](#)  
[30.754](#) [30.757](#) [32.058](#) [37.206](#) [37.208](#) [37.507](#) [37.558](#) [38331-5812](#) [38331-8018](#) [38540-1910](#) [39.002](#) [MBE-1517](#) [MBE-153](#)