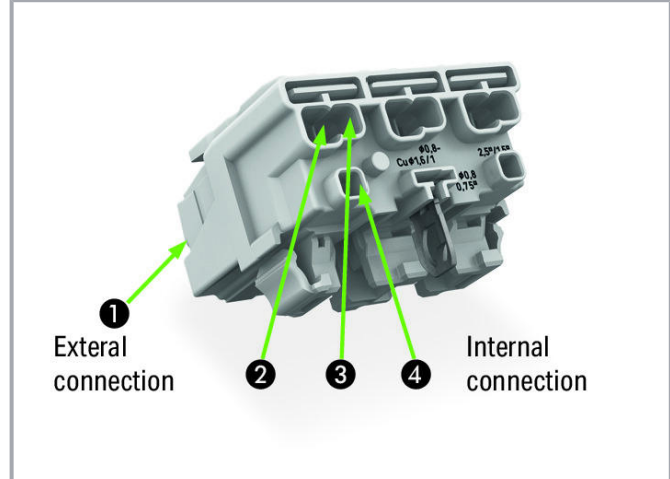
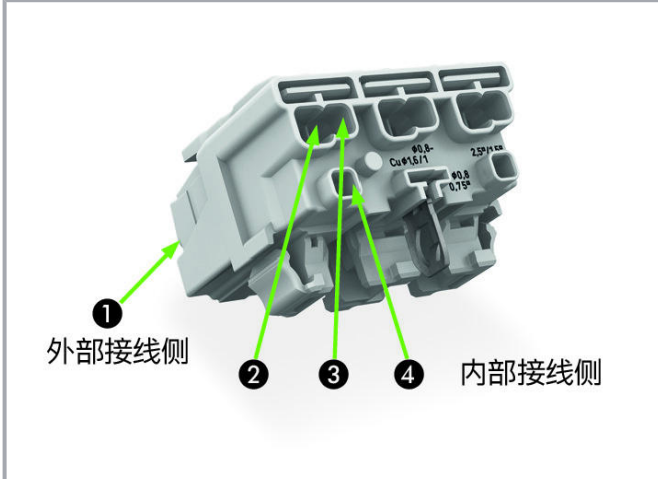
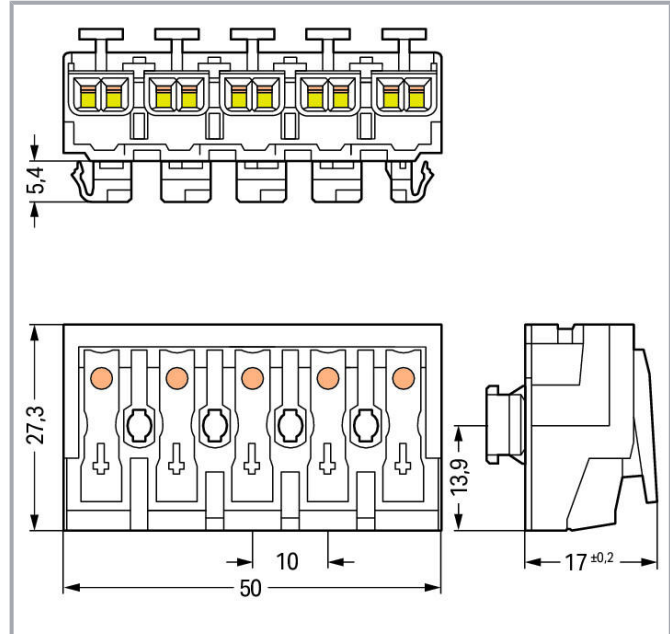
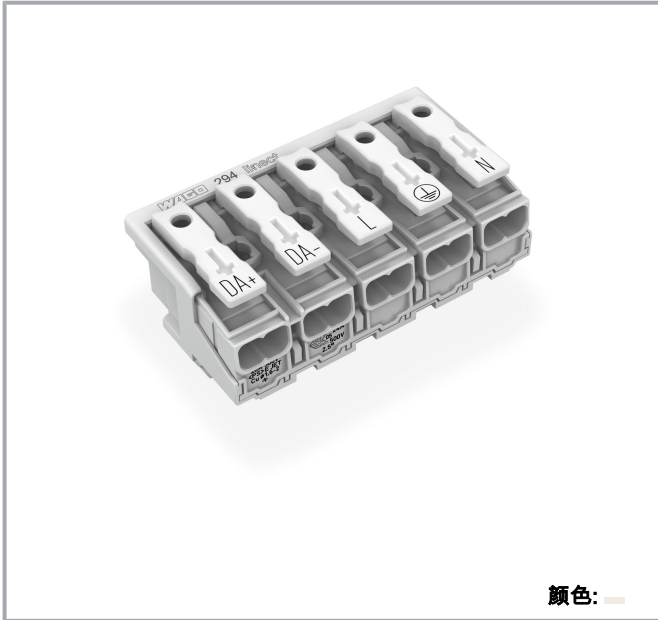


## 规格书 | 型号: 294-8035

照明器具用连接器; 推压键, 外部; 适于Linect®; 无接地; DA+ DA- L PE N; 5极;  
类型 I; 照明侧: 适于单股导线; 安装侧: 适于所有类型的导线; max. 2.5 mm<sup>2</sup>; 工  
作环境温度: 最大85 °C ( T85 ); 2,50 mm<sup>2</sup>; 白色

[www.wago.com/294-8035](http://www.wago.com/294-8035)



## 产品描述

- 适于连接单股导线、多股导线及细多股导线
- 适于连接各种类型导线(AWG, metric)
- 内部连接单元的末端有第三个接点

变更声明。 敬请关注进一步的产品说明文件！

WAGO Electronic (Tianjin) Co., Ltd.  
No.5, Quan Hui Road  
Wuqing Development Area | Tianjin 301700  
Tel.: +86 22 59677688 | Fax: +86 22 59617668  
Email: info-cn@wago.com

您关于我们产品的任何问题吗？  
我们非常乐意接听您的来电， +86 (022) 59677688。

- 可对护线板进行改装

## 数据

### 电气参数

#### Ratings per IEC/EN

额定电气参数依据的标准	IEC/EN 60998-1
额定电气参数(注)	接点
额定电压(II/2)	500 V
额定浪涌电压(II/2)	4 kV
额定电流	24 A
额定电气参数依据的标准	IEC/EN 60998-2-2
额定电气参数(注) 2	接点
额定电压(II/2) 2	500 V
额定浪涌电压(II/2) 2	4 kV
额定电流2	24 A
额定电气参数依据的标准(3)	IEC/EN 61984
额定电气参数(注) 3	Linect®接插式连接
额定电压(II/2) 3	500 V
额定浪涌电压(II/2) (3)	4 kV
额定电流3	16 A
图例(额定电气参数)	(III / 2) △ 过电压类别III/污染等级2

### 接线参数

连接类型(1)	外部1
连接技术	直插型笼式弹簧接线单元(Push-in CAGE CLAMP®)
连接点数量(接线类型)	2
执行类型	推压键
执行类型2	插入式
单股导线	0.5 ... 2.5 mm <sup>2</sup> / 18 ... 12 AWG
单股导线；可直接插入	0.5 ... 2.5 mm <sup>2</sup> / 18 ... 12 AWG
多股绞合导线	0.5 ... 2.5 mm <sup>2</sup> / 18 ... 14 AWG
细多股导线	0.5 ... 2.5 mm <sup>2</sup> / 18 ... 14 AWG
细多股导线；加有带绝缘护套的冷压接头	0.5 ... 1.5 mm <sup>2</sup> / 18 ... 16 AWG
细多股导线；加有不带绝缘护套的冷压接头	0.5 ... 1.5 mm <sup>2</sup> / 18 ... 16 AWG
细多股导线；加有冷压接头；可直接插入	0.5 mm <sup>2</sup> / 18 AWG
剥线长度	8 ... 9 mm / 0.31 ... 0.35 英寸

变更声明。敬请关注进一步的产品说明文件！

WAGO Electronic (Tianjin) Co., Ltd.  
No.5, Quan Hui Road  
Wuqing Development Area | Tianjin 301700  
Tel.: +86 22 59677688 | Fax: +86 22 59617668  
Email: info-cn@wago.com

您有关于我们产品的任何问题吗？  
我们非常乐意接听您的来电，+86 (022) 59677688。

极数	5
连接类型2	内部2
连接技术2	插线式弹簧接线单元(PUSH WIRE®)
连接点数量	1
单股导线2	0.5 ... 2.5 mm <sup>2</sup> / 18 ... 14 AWG
细多股导线 ; 加有带绝缘护套的冷压接头2	0.5 ... 1 mm <sup>2</sup> / 18 ... 14 AWG
细多股导线 ; 加有不带绝缘护套的冷压接头2	0.5 ... 1.5 mm <sup>2</sup> / 18 ... 16 AWG
剥线长度2	8 ... 9 mm / 0.31 ... 0.35 英寸
连接类型(3)	内部3
连接技术3	插线式弹簧接线单元(PUSH WIRE®)
连接点数量	1
执行类型3	推入式
单股导线3	0.5 ... 1.5 mm <sup>2</sup> / 18 ... 16 AWG
细多股导线 ; 加有带绝缘护套的冷压接头3	0.5 ... 0.75 mm <sup>2</sup> / 18 AWG 0.5 ... 0.75mm <sup>2</sup> / 18 AWG
细多股导线 ; 加有不带绝缘护套的冷压接头3	0.5 ... 1 mm <sup>2</sup> / 18 ... 14 AWG
剥线长度3	8 ... 9 mm / 0.31 ... 0.35 英寸
连接类型(4)	内部4
连接技术4	插线式弹簧接线单元(PUSH WIRE®)
连接点数量	1
执行类型4	推入式
单股导线4	0.5 ... 0.75 mm <sup>2</sup> / 18 AWG
剥线长度(4)	8 ... 9 mm / 0.31 ... 0.35 英寸
电位总数量	5
连接点数量	4

## Geometrical Data

焊针间距	10 mm / 0.394 inch
宽度	50 mm / 1.969 inch
高度	22.4 mm / 0.882 inch
以PCB板表面为基准的高度	17 mm / 0.669 inch
深度	27.3 mm / 1.075 inch

## 机械参数

technology	Linect
标记	DA+ DA- L N

变更声明。 敬请关注进一步的产品说明文件！

WAGO Electronic (Tianjin) Co., Ltd.  
No.5, Quan Hui Road  
Wuqing Development Area | Tianjin 301700  
Tel.: +86 22 59677688 | Fax: +86 22 59617668  
Email: info-cn@wago.com

您关于我们产品的任何问题吗？  
我们非常乐意接听您的来电， +86 (022) 59677688。

## 材料参数

颜色	白色
绝缘材料组别	IIIa
绝缘材料	聚碳酸酯(PC)
UL94阻燃等级	V0
夹持弹簧材料	铬镍弹簧钢(CrNi)
触点材质	电解铜(E <sub>Cu</sub> )
触点镀层	镀锡
火灾荷载	0.332 MJ
重量	16.2 g

## Environmental Requirements

承受温度范围	120 °C
T标记	T85

## 商业数据

Product Group	8 (Misc. Chassis Mount Blocks)
包装类型	Folie lamination
原产国	CH
GTIN	4050821098799
海关税号	85369010000

## 其他参数

technology	Linect
------------	--------

## 认证 / 证书

### 国家具体认证

标识	认证	其他认证信息	认证名称
	<b>ENEC 05</b> DEKRA Certification B.V.	EN 60998	2128791.01
	<b>VDE</b> VDE Prüf- und Zertifizierungsinstitut	EN 61535	40029808

变更声明。敬请关注进一步的产品说明文件！

WAGO Electronic (Tianjin) Co., Ltd.  
No.5, Quan Hui Road  
Wuqing Development Area | Tianjin 301700  
Tel.: +86 22 59677688 | Fax: +86 22 59617668  
Email: info-cn@wago.com

您有关于我们产品的任何问题吗？  
我们非常乐意接听您的来电， +86 (022) 59677688。



## 对应方



### 型号770-7105

Linect® T 连接器; 5极; 类型 I; 1 输入; 2 个输出; 蓝色

[www.wago.com/770-7105](http://www.wago.com/770-7105)

## 下载

### 文档

#### Additional Information

Technical explanations	2019年4月3日	pdf 2.0 MB	下载
------------------------	-----------	---------------	----

## CAD/CAE-Data

### CAD data

2D/3D Models 294-8035	URL	下载
-----------------------	-----	----

### CAE data

WSCAD Universe 294-8035	URL	下载
-------------------------	-----	----

ZUKEN Portal 294-8035	URL	下载
-----------------------	-----	----

## Environmental Product Compliance

### Compliance Search

Environmental Product Compliance 294-8035	URL	下载
---	-----	----

照明器具用连接器; 推压键, 外部; 适于Linect®; 无接地; DA+ DA- L PE N; 5极; 类型 I; 照明侧: 适于单股导线; 安装侧: 适于所有类型的导线; max. 2.5 mm<sup>2</sup>; 工作环境温度: 最大 85 °C ( T85 ); 2,50 mm<sup>2</sup>; 白色

变更声明。 敬请关注进一步的产品说明文件！

WAGO Electronic (Tianjin) Co., Ltd.  
No.5, Quan Hui Road  
Wuqing Development Area | Tianjin 301700  
Tel.: +86 22 59677688 | Fax: +86 22 59617668  
Email: [info-cn@wago.com](mailto:info-cn@wago.com)

您有关于我们产品的任何问题吗？  
我们非常乐意接听您的来电， +86 (022) 59677688。



## Installation Notes

变更声明。敬请关注进一步的产品说明文件！

---

WAGO Electronic (Tianjin) Co., Ltd.  
No.5, Quan Hui Road  
Wuqing Development Area | Tianjin 301700  
Tel.: +86 22 59677688 | Fax: +86 22 59617668  
Email: [info-cn@wago.com](mailto:info-cn@wago.com)

您有关于我们产品的任何问题吗？  
我们非常乐意接听您的来电，+86 (022) 59677688。

## X-ON Electronics

Largest Supplier of Electrical and Electronic Components

*Click to view similar products for [Fixed Terminal Blocks](#) category:*

*Click to view products by [Wago](#) manufacturer:*

Other Similar products are found below :

[MBE-1512](#) [MBE-1520](#) [MBE-154](#) [MBE-156](#) [MBES-156](#) [MH-2512](#) [MHE-132](#) [MHE-163](#) [MI-254 \(35\)](#) [MPT-275](#) [ELM10110G](#) [BA311TU](#)  
[BA411SU](#) [MV-254-D](#) [MV-255](#) [MV-493](#) [MVE-252](#) [MVE-253](#) [MVEB-153](#) [1705142](#) [1-796689-8](#) [1841320000](#) [S451](#) [29.007](#) [29.116](#) [30.204](#)  
[30.503](#) [30.756](#) [30.853](#) [9872-0-00-15-00-00-33-0](#) [996750](#) [1710052](#) [20020316-G071B01LF](#) [20020327-C061B01LF](#) [29590](#) [30.652](#) [30.710](#)  
[30.754](#) [30.757](#) [32.058](#) [37.206](#) [37.208](#) [37.507](#) [37.558](#) [38331-5812](#) [38331-8018](#) [38540-1910](#) [39.002](#) [MBE-1517](#) [MBE-153](#)