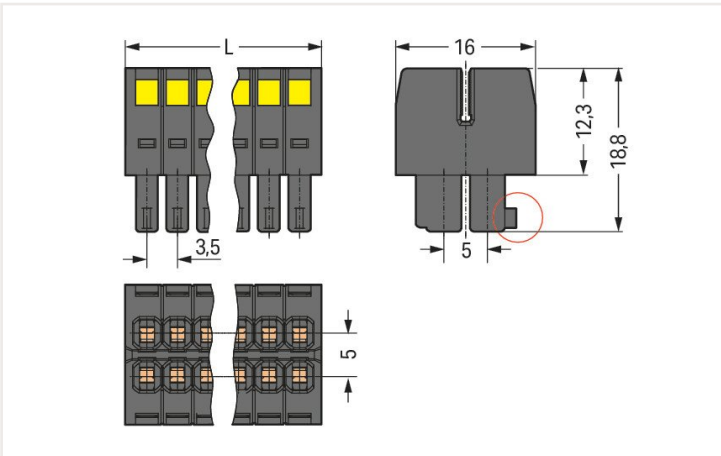


外形尺寸 (单位 : mm)

$$L = [(pole\ no./2) - 1] \times pin\ spacing + 5.2\ mm$$

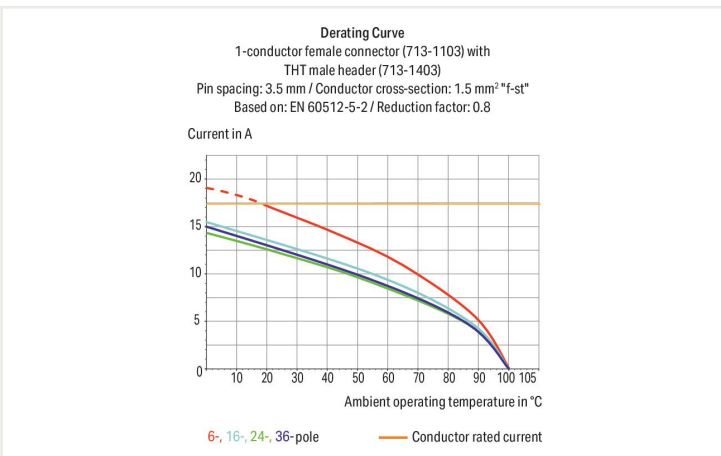
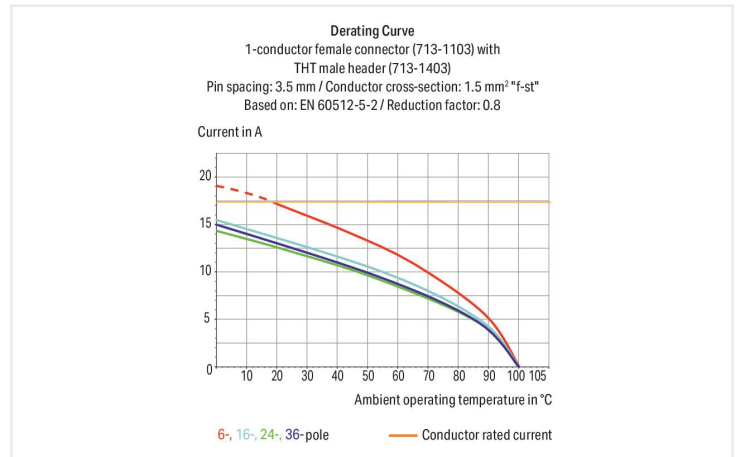
Coding finger (red circle)



外形尺寸 (单位 : mm)

$$L = [(pole\ no./2) - 1] \times pin\ spacing + 5.2\ mm$$

Coding finger (red circle)



- 适于连接几乎所有类型导线
- 唯一的紧凑型双排连接器系统, 适于最大截面积 1.5 mm² 的导线
- 可在有限空间内实现高密度、线到板连接
- 中央护线板可固定导线, 同时简化连接和断开手柄操作。该产品还配有操作孔, 简化操作, 即使是在接线时也是如此。
- 提供 100% 防插错保护功能

## 注意:

安全信息 1 根据DIN EN 61984 标准, MCS多用途连接器为不具有断开容量的接插式连接器。在规定应用中, 连接器不得在带电或带负载的状态下进行插拔。连接器应按照能量流动方向正确安排, 使针形插座处于未接插状态时不带电。

产品类型: 其他极数  
镀金或部分镀金触点表面  
其他版本(或型号)可向万可销售请求获取, 或者访问<https://configurator.wago.com/>进行配置

## 电气参数

## 额定电气参数参照IEC/EN标准

额定电气参数	IEC/EN 60664-1
额定电压(III/3)	80 V
额定浪涌电压(III/3)	2.5 kV
额定电压(III/2)	160 V
额定浪涌电压(III/2)	2.5 kV
额定电压(II/2)	250 V
额定浪涌电压(II/2)	2.5 kV
额定电流	10 A
图例(额定电气参数)	(III / 2) 过电压类别III/污染等级2

## 额定电气参数参照UL标准

认证	UL 1059
额定电压 UL(Use Group B)	300 V
额定电流 UL(Use Group B)	10 A
额定电压 UL(Use Group C)	50 V
额定电流 UL(Use Group C)	10 A

## 额定电气参数参照CSA标准

认证	CSA
额定电压 CSA (Use Group B)	300 V
额定电流 CSA (Use Group B)	10 A

## 接线参数

连接点总数	16
电位总数量	16
连接点数量	1
层数	2

连接1	
连接技术	笼式弹簧接线单元(CAGE CLAMP®)
执行类型	操作工具
单股导线	0.08 ... 1.5 mm <sup>2</sup> / 28 ... 16 AWG
细多股导线	0.08 ... 1.5 mm <sup>2</sup> / 28 ... 16 AWG
细多股导线; 加有带绝缘护套的冷压接头	0.25 ... 1 mm <sup>2</sup>
细多股导线; 加有不带绝缘护套的冷压接头	0.25 ... 1 mm <sup>2</sup>
剥线长度	6 ... 7 mm / 0.24 ... 0.28 inches
极数	16
电缆进线方向与装配方向之间的角度	0°

## 物理数据

焊针间距	3.5 mm / 0.138 inches
宽度	29.5 mm / 1.161 inches
高度	18.8 mm / 0.74 inches
深度	16 mm / 0.63 inches

### 机械参数

客户自定义防插错位销	是
扭动保护	是

### 接插式连接

触点类型(接插式连接器)	孔型连接器/插座
连接器(连接类型)	适于导线
防插错保护	是
插拔不占用焊针间距	否
接插式连接锁定装置	none

### 材料参数

Note (material data)	<a href="#">Information on material data can be found here</a>
颜色	黑色
绝缘材料组别	II
绝缘材料	玻纤增强耐高温尼龙6.6 (PA 6.6 GF)
UL94阻燃等级	V0
夹持弹簧材料	铬镍弹簧钢(CrNi)
触点材质	铜合金
触点镀层	镀锡
火灾荷载	0.123 MJ
重量	8.2 g

### 环境要求

承受温度范围	-60 ... +100 °C
--------	-----------------

### 商业数据

Product Group	3 (Multi Conn. System)
eCl@ss 10.0	27-14-11-06
eCl@ss 9.0	27-14-11-06
ETIM 8.0	EC001284
ETIM 7.0	EC001284
PU (SPU)	25
包装类型	Box
德国销售组织原产国	PL
GTIN	4045454667351
德国销售组织关税	85366990990

## 认证 / 证书

## 国家具体认证



认证	其他认证信息	认证名称
CCA DEKRA Certification B.V.	EN 61984	2169947.01
CCA DEKRA Certification B.V.	IEC 61984	NL-30980
CSA DEKRA Certification B.V.	C22.2	2315087

## UL认证



认证	其他认证信息	认证名称
UR Underwriters Laboratories Inc.	UL 1059	E45172

## 下载

## Environmental Product Compliance

## Compliance Search

Environmental Product Compliance 713-1108



## 文档

## Additional Information

Technical Section

03.04.2019

pdf

1949.09 KB



## CAD/CAE-Data

## CAD data

2D/3D Models  
713-1108



## CAE data

ZUKEN Portal  
713-1108



## 1 相关产品

## 1.1 系统对应方

## 1.1.1 针形连接器/插头



**订货号: 713-1428/105-000**

THR 针型插座, 2排; 0.8 x 0.8 mm焊针; 弯角; 100% 防插错保护; 焊针间距 3.5 mm; 16极; 黑色



**订货号: 713-1428/105-000/997-406**

THR 针型插座, 2排; 0.8 x 0.8 mm焊针; 弯角; 100% 防插错保护; 采用卷装带式包装; 焊针间距 3.5 mm; 16极; 黑色



**订货号: 713-1408/105-000**

THR 针型插座, 2排; 0.8 x 0.8 mm焊针; 直型; 100% 防插错保护; 焊针间距 3.5 mm; 16极; 黑色



**订货号: 713-1408/105-000/997-406**

THR 针型插座, 2排; 0.8 x 0.8 mm焊针; 直型; 100% 防插错保护; 采用卷装带式包装; 焊针间距 3.5 mm; 16极; 黑色



**订货号: 713-1428**

THT 针型插座, 2排; 0.8 x 0.8 mm焊针; 弯角; 100% 防插错保护; 焊针间距 3.5 mm; 16极; 黑色



**订货号: 713-1468**

THT 针型插座, 2排; 0.8 x 0.8 mm焊针; 直型; 100% 防插错保护; 带有定位销; 焊针间距 3.5 mm; 16极; 黑色

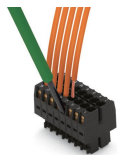


**订货号: 713-1408**

THT 针型插座, 2排; 0.8 x 0.8 mm焊针; 直型; 100% 防插错保护; 焊针间距 3.5 mm; 16极; 黑色

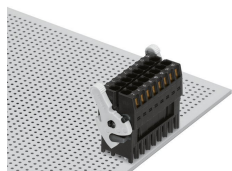
## 操作说明

### 连接导线

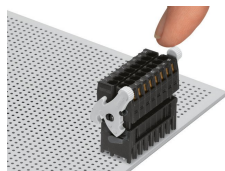


Inserting a conductor via (2.5 x 0.4) mm screwdriver.

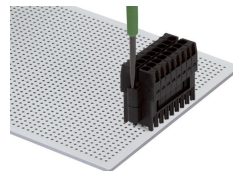
### 锁定系统



Lever as a lock – when closed, female connector is locked.



Lever as a disconnection aid – when opened, female connector is disconnected. Rotating the lever lifts the female connector out of the male header.



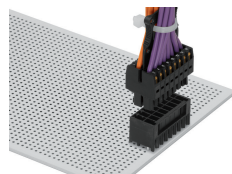
Screw interlock can only be disconnected using a tool.

### 防插错保护



Coding a female connector by removing coding finger(s).

### 安装



Centered strain relief plate anchors conductors for easy disconnection.

## **X-ON Electronics**

Largest Supplier of Electrical and Electronic Components

*Click to view similar products for [Wago manufacturer](#):*

Other Similar products are found below :

[734-190](#) [750-460](#) [209-574](#) [231-118/026-000](#) [231-620/019-000](#) [250-209](#) [2734-108/037-000](#) [280-438](#) [285-135](#) [231-446/001-000\\_NR](#) [232-216/026-000](#) [264-726](#) [2001-1207](#) [830-800/000-305](#) [811-421](#) [788-303](#) [2006-1661](#) [731-138/048-000](#) [750-604](#) [773-108](#) [793-5666](#) [811-317](#) [811-411](#) [857-415](#) [258-5000](#) [255-406](#) [285-407](#) [0745-0302](#) [210-101](#) [2060-473/998-404](#) [750-469/003-000](#) [830-1000/000-000](#) [2000-5372](#) [769-412](#) [221-525](#) [852-1417](#) [2636-3105/020-000](#) [231-332/108-000](#) [281-512/281-501](#) [750-421](#) [750-842](#) [769-615](#) [753-437](#) [2009-145](#) [750-463](#) [852-1305/000-001](#) [852-1322](#) [852-1605](#) [852-1812](#) [852-1816](#)