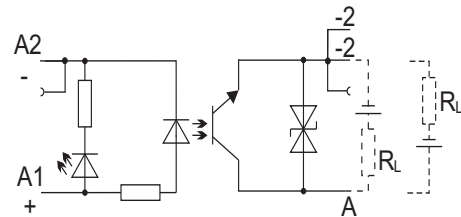
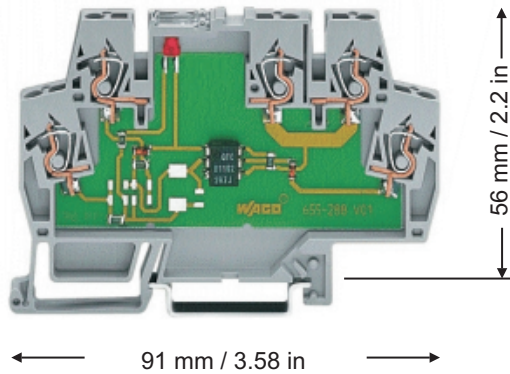


# Elektronikklemme mit Optokoppler

1/2

Optokoppler für TS 35

Datenblatt



Beschreibung	Bestell-Nr.	Stück je Verp.-Einh.																																																				
Eingang DC 5 V ; TTL , Ausgang DC 3-30 V ; 100 mA	859-795	1																																																				
<ul style="list-style-type: none"> <li>• Optokoppler für kleine Schaltleistungen.</li> <li>• TTL fähiger Eingang.</li> <li>• Erweiterter Eingangsspannungs- und Temperaturbereich für Bahnanwendungen.</li> <li>• Weiter Ausgangsspannungsbereich von DC 3-30 V.</li> <li>• Anreihbar ohne Derating.</li> <li>• Eingang mit Verpolungsschutz.</li> <li>• Ausgang mit Verpolungsschutz.</li> <li>• Montage auf TS 35.</li> </ul> <p>Diese Optokopplerbausteine entsprechen der Forderung nach erweitertem Eingangsspannungs- und Temperaturbereich nach DIN EN 50155 VDE 0115 Teil200 / 5.96, "Bahnanwendungen, elektronische Einrichtungen auf Schienenfahrzeugen". Sie können auf Fahrzeugen eingesetzt werden, die mit Wechselstrom betrieben und deren Versorgung aus der Fahrleitung über Transformator mit Ladegerät und Batterie erfolgt. Die dauernde Abweichung von der Betriebsspannung kann dabei zwischen -30 % und +25 % betragen. Der auf 70 °C erweiterte Temperaturbereich entspricht der maximalen Lufttemperatur in Innenräumen von Fahrzeugen und Gehäusen, die sich ungeschützt im Freien befinden.</p>	<h3>Technische Daten</h3> <table border="1"> <tr> <td>Eingangsnennspannung <math>U_N</math></td> <td>DC 5 V</td> </tr> <tr> <td>Eingangsspannungsbereich</td> <td></td> </tr> <tr> <td>  0-Pegel</td> <td>0-0,8 V</td> </tr> <tr> <td>  1-Pegel</td> <td>2-6,25 V</td> </tr> <tr> <td>Eingangsstrombereich</td> <td>DC 3,8-23 mA</td> </tr> <tr> <td>Strom bei Nennspannung</td> <td>DC 17,5 mA</td> </tr> <tr> <td>Ausgangsnennspannung</td> <td>DC 24 V</td> </tr> <tr> <td>Ausgangsspannungsbereich</td> <td>DC 3-30 V</td> </tr> <tr> <td>max. Dauerstrom (20 °C)</td> <td>100 mA</td> </tr> <tr> <td>  (40 °C)</td> <td>80 mA</td> </tr> <tr> <td>  (70 °C)</td> <td>50 mA</td> </tr> <tr> <td>Sperrspannung Transistor</td> <td>DC 65 V</td> </tr> <tr> <td>Ein-/ Ausschaltzeit</td> <td>10 <math>\mu</math>s / 50 <math>\mu</math>s</td> </tr> <tr> <td>Grenzfrequenz</td> <td>10 kHz</td> </tr> <tr> <td>Leckstrom bei Nennspannung</td> <td>25 <math>\mu</math>A</td> </tr> <tr> <td>Spannungsabfall Ausgang</td> <td><math>\leq</math> 1 V</td> </tr> <tr> <td>Prüfspannung</td> <td></td> </tr> <tr> <td>Eingang/Ausgang</td> <td>2,5 kV<sub>eff</sub></td> </tr> <tr> <td>Nennbetriebsart</td> <td>100 % ED</td> </tr> <tr> <td>zul. Umgebungstemperatur</td> <td>-25 °C...+40 °C</td> </tr> <tr> <td>max. Umgebungstemperatur bei reduziertem Strom</td> <td>+70 °C</td> </tr> <tr> <td>Lagertemperatur</td> <td>-40 °C...+70 °C</td> </tr> <tr> <td>Bausteinbreite</td> <td>6 mm / 0,236 in</td> </tr> <tr> <td>Anschluss technik</td> <td>Klemmen mit CAGE CLAMP®</td> </tr> <tr> <td></td> <td>0,08-2,5 mm<sup>2</sup> / AWG 28-14</td> </tr> <tr> <td>Abisolierlänge</td> <td>5-6 mm / 0,22 in</td> </tr> </table>		Eingangsnennspannung $U_N$	DC 5 V	Eingangsspannungsbereich		0-Pegel	0-0,8 V	1-Pegel	2-6,25 V	Eingangsstrombereich	DC 3,8-23 mA	Strom bei Nennspannung	DC 17,5 mA	Ausgangsnennspannung	DC 24 V	Ausgangsspannungsbereich	DC 3-30 V	max. Dauerstrom (20 °C)	100 mA	(40 °C)	80 mA	(70 °C)	50 mA	Sperrspannung Transistor	DC 65 V	Ein-/ Ausschaltzeit	10 $\mu$ s / 50 $\mu$ s	Grenzfrequenz	10 kHz	Leckstrom bei Nennspannung	25 $\mu$ A	Spannungsabfall Ausgang	$\leq$ 1 V	Prüfspannung		Eingang/Ausgang	2,5 kV <sub>eff</sub>	Nennbetriebsart	100 % ED	zul. Umgebungstemperatur	-25 °C...+40 °C	max. Umgebungstemperatur bei reduziertem Strom	+70 °C	Lagertemperatur	-40 °C...+70 °C	Bausteinbreite	6 mm / 0,236 in	Anschluss technik	Klemmen mit CAGE CLAMP®		0,08-2,5 mm <sup>2</sup> / AWG 28-14	Abisolierlänge	5-6 mm / 0,22 in
Eingangsnennspannung $U_N$	DC 5 V																																																					
Eingangsspannungsbereich																																																						
0-Pegel	0-0,8 V																																																					
1-Pegel	2-6,25 V																																																					
Eingangsstrombereich	DC 3,8-23 mA																																																					
Strom bei Nennspannung	DC 17,5 mA																																																					
Ausgangsnennspannung	DC 24 V																																																					
Ausgangsspannungsbereich	DC 3-30 V																																																					
max. Dauerstrom (20 °C)	100 mA																																																					
(40 °C)	80 mA																																																					
(70 °C)	50 mA																																																					
Sperrspannung Transistor	DC 65 V																																																					
Ein-/ Ausschaltzeit	10 $\mu$ s / 50 $\mu$ s																																																					
Grenzfrequenz	10 kHz																																																					
Leckstrom bei Nennspannung	25 $\mu$ A																																																					
Spannungsabfall Ausgang	$\leq$ 1 V																																																					
Prüfspannung																																																						
Eingang/Ausgang	2,5 kV <sub>eff</sub>																																																					
Nennbetriebsart	100 % ED																																																					
zul. Umgebungstemperatur	-25 °C...+40 °C																																																					
max. Umgebungstemperatur bei reduziertem Strom	+70 °C																																																					
Lagertemperatur	-40 °C...+70 °C																																																					
Bausteinbreite	6 mm / 0,236 in																																																					
Anschluss technik	Klemmen mit CAGE CLAMP®																																																					
	0,08-2,5 mm <sup>2</sup> / AWG 28-14																																																					
Abisolierlänge	5-6 mm / 0,22 in																																																					

# Elektronikklemme mit Optokoppler

2/2

Optokoppler für TS 35

**Datenblatt**

	Normen / Bestimmungen	IEC60664/ IEC60664A/ DIN VDE0110
		Verschmutzungsgrad 2
		Überspannungskategorie III
		EN 61000-6-2
		EN 61000-6-4
		Leitungslänge < 3 m
	Zulassungen	<b>cUL<sub>US</sub></b>
		UL508 / CSA22.2
		E175199
		<b>cUL<sub>US</sub></b>
		UL1604/ CSA22.2 No.213
		E198726
		<b>ATEX</b>
		EN50021 / II 3 GD EEx nA II T4
		WAGO 09 ATEX 859000 X
		<b>CB scheme</b>
		IEC 60947-1 / IEC 60947-5-1
		DEMKO DK-7575
		DC13                      0,1 A                      DC 24 V
	Zubehör	
Abschluß-und Zwischenplatte	859-525	
Kammbrücker, 18 A, 2-fach	859-402	
3-fach	859-403	
4-fach	859-404	
5-fach	859-405	
	10-fach	859-410
Prüfstift 1 mm Ø	859-500	

## X-ON Electronics

Largest Supplier of Electrical and Electronic Components

*Click to view similar products for [wago manufacturer](#):*

Other Similar products are found below :

[750-460](#) [231-118/026-000](#) [231-303/026-000](#) [231-620/019-000](#) [257-403](#) [280-438](#) [280-831](#) [284-624](#) [210-111](#) [231-303/037-000](#) [231-446/001-000\\_NR](#) [232-216/026-000](#) [234-510](#) [264-726](#) [280-339](#) [0283-0671](#) [830-800/000-305](#) [750-512](#) [750-455](#) [51251782](#) [286-312](#) [713-1428/107-000](#) [731-138/048-000](#) [750-459](#) [750-517](#) [750-602](#) [793-3505](#) [826-172](#) [859-304](#) [280-335](#) [231-535/001-000](#) [2604-1105](#) [2604-1106](#) [2604-1504](#) [2606-1103/020-000](#) [2624-1103](#) [2626-3103/020-000](#) [821-104](#) [713-1107](#) [852-1411](#) [2106-1307](#) [2116-5307](#) [832-1205](#) [832-3604](#) [2009-110](#) [281-512/281-501](#) [286-336](#) [750-421](#) [750-838](#) [753-559](#)