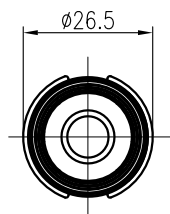
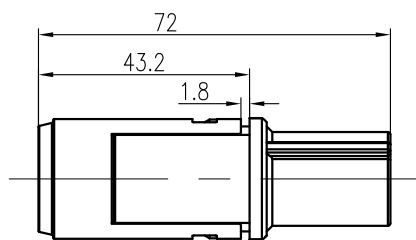


日期/Date  
档案员  
Filing Clerk

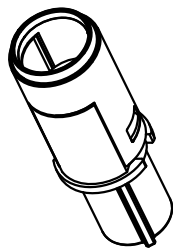


技术参数:

- 插芯:
- 插针数: 1
  - 额定电流: 250A
  - 额定电压: 2000V
  - 额定脉冲电压: 12kV
  - 污染等级: 3
  - 绝缘阻抗:  $>10^{10}\Omega$
  - 材料: 聚酰胺
  - 颜色: RAL 7032 (浅灰色)
  - 温度范围:  $-40^{\circ}\text{C} - +125^{\circ}\text{C}$
  - 依据UL 94的阻燃等级: V0
  - 可插拔次数:  $\geq 500$
- 插针:
- 接线方式: 冷压连接
  - 材料: 铜合金
  - 表面处理: 镀银
  - 接触电阻:  $\leq 0.3\text{m}\Omega$
  - 线径范围:  $35-70\text{mm}^2$
  - 最大电缆直径: 18mm
  - 冷压模具: 按照 DIN 46 235
  - 压力要求: 130kN
- 固定框架:
- 材料: 不锈钢
  - 外壳固定螺丝的拧紧力矩:  $0.5\text{N}\cdot\text{m}$
  - 工具: 液压钳: TL05

Technical specification:

- Insters:
- No. of contact: 1
  - Rated current: 250A
  - Rated voltage: 2000V
  - Rated impulse voltage: 12kV
  - Pollution degree: 3
  - Insulation resistance:  $>10^{10}\Omega$
  - Material: polyamide
  - Colour: RAL 7032(light grey)
  - Temperature range:  $-40^{\circ}\text{C} - +125^{\circ}\text{C}$
  - Flammability acc.to UL 94: V0
  - Mating cycles:  $\geq 500$
- Contacts:
- Terminal: crimp terminal
  - Material: copper alloy
  - Surface: hard-silver plated
  - Contact resistance:  $\leq 0.3\text{m}\Omega$
  - Wire gauge:  $35-70\text{mm}^2$
  - Max. cable diameter: 18mm
  - Crimp dies: acc. to DIN 46 235
  - Pressing force requirement: 130kN
- Frame:
- Material: stainless steel
  - Tightening torque of the fixing screws:  $0.5\text{N}\cdot\text{m}$
  - Tools: Manual hydraulic clamp: TL05



						表面处理 Finish		-		图号 Drawing No.		-		
						材料 Material		-		产品代号 Part Code		HC250-FC		
标记 Mark	处数 Number	变更描述/Description			签名 Signature	日期 Date					产品料号 Part No.		1310010200001	
	姓名/Name	日期/Date		姓名/Name	日期/Date	比例 Scale	版本 REV.	重量 Weight	数量 Qty.	产品名称 Part Name		-		
绘图 Drawn	BQ LUO	15.03.2019	标准化 Stand.	-	-	2:3	V1.1	13.4g	-					
审核 Checked	HZ LAN	15.03.2019												
工艺 Process	-	-	批准 Approved	HQ ZHANG	15.03.2019			All Dimensions in mm Original Size DIN A 4				厦门唯恩电气有限公司 XIAMEN WAIN ELECTRICAL CO.,LTD		

## X-ON Electronics

Largest Supplier of Electrical and Electronic Components

*Click to view similar products for [DC Power Connectors](#) category:*

*Click to view products by [WAIN](#) manufacturer:*

Other Similar products are found below :

[KLDX-SMT-0202-BPTR](#) [171-0722-E](#) [K596](#) [KLD-0201-BC](#) [4C6831AX](#) [10073976-112LF](#) [LCB60PW-M](#) [LCB30PW-M](#) [LCB60PB-M](#)  
[LCC30PB-M](#) [LCB50PW-M](#) [LCB50-M](#) [LCB60-F](#) [LCC30-M](#) [LCB40PW-M](#) [LCC30PW-M](#) [LCB50-F](#) [LCB40-F](#) [LCB30-F](#) [LCC40-M](#)  
[LCC40PB-M](#) [LCB40PB-M](#) [LCC40-F](#) [LCB60-M](#) [LCC40PW-M](#) [LCB50PB-M](#) [DC-002-100](#) [DC-031A-130](#) [DC-031A-100](#) [DC-003A-130](#)  
[DC-045-130](#) [DC-192-130](#) [DC-033-130](#) [DC-011-100](#) [DC-002F-130](#) [DC-002-130](#) [DB-14-2F](#) [DC-183B](#) [DC-060-04A](#) [DC-099-200](#) [DC-015-](#)  
[250-A](#) [DC-016-200-A](#) [DC-005A-200](#) [DC-044A-200](#) [DC-088-200](#) [DC-022A-200](#) [DC-038-150](#) [DC-012A-250](#) [DC-005C-130](#) [DC-012A-200](#)