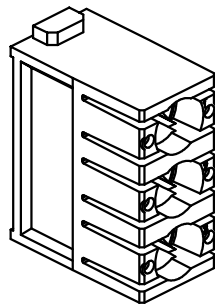
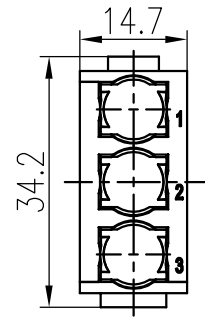
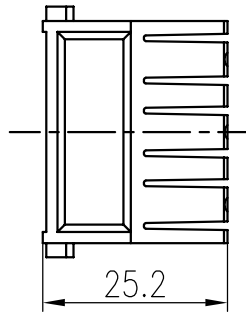


日期/Date  
 档案员  
 Filing Clerk



技术参数:

插芯:

- 插针数: 3
- 材料: 聚碳酸酯
- 颜色: RAL 5012(蓝色)
- 温度范围: -40℃ - +80℃
- 依据UL 94的阻燃等级: V0
- 可插拔次数: >500

插针:

- 材料: 聚甲醛
- 颜色: 银色
- 软管连接:
  - 外径: 3.0mm  
4.0mm  
6.0mm
- 工作压力: 最大10 bar / 145 psi
- 材料:
  - 密封圈: 丁腈橡胶
  - 闭锁阀: 聚丙烯

Technical specification:

Insters:

- No. of contact: 3
- Material: polycarbonate
- Colour: RAL 5012(blue)
- Temperature range: -40℃ - +80℃
- Flammability acc.to UL 94: V0
- Mating cycles: >500

Contacts:

- Material: delrin acetal
- Colour: Silver
- Tube termination:
  - External diameter(OD): 3.0mm  
4.0mm  
6.0mm
- Working pressure: up to 10 bar / 145 psi
- Material:
  - Sealing: NBR
  - Shut off valve: Polypropylen

						表面处理 Finish	-				图号 Drawing No.	-
						材料 Material	-				产品代号 Part Code	HMP-003-V2
标记 Mark	处数 Number	变更描述/Description		签名 Signature	日期 Date						产品料号 Part No.	1290030000505
	姓名/Name	日期/Date		姓名/Name	日期/Date	比例 Scale	版本 REV.	重量 Weight	数量 Qty.	产品名称 Part Name	HMP-003-V2, 金属气 动模块, 成品	
绘图 Drawn	SY JI	28.11.2018	标准化 Stand.	-	-	1:1	V1.0	6.3g	-			
审核 Checked	HZ LAN	28.11.2018										
工艺 Process	-	-	批准 Approved	HQ ZHANG	28.11.2018			All Dimensions in mm Original Size DIN A 4		厦门唯恩电气有限公司 XIAMEN WAIN ELECTRICAL CO.LTD		

## X-ON Electronics

Largest Supplier of Electrical and Electronic Components

*Click to view similar products for [DC Power Connectors](#) category:*

*Click to view products by [WAIN](#) manufacturer:*

Other Similar products are found below :

[KLDX-SMT-0202-BPTR](#) [171-0722-E](#) [K596](#) [KLD-0201-BC](#) [4C6831AX](#) [10073976-112LF](#) [LCB60PW-M](#) [LCB30PW-M](#) [LCB60PB-M](#)  
[LCC30PB-M](#) [LCB50PW-M](#) [LCB50-M](#) [LCB60-F](#) [LCC30-M](#) [LCB40PW-M](#) [LCC30PW-M](#) [LCB50-F](#) [LCB40-F](#) [LCB30-F](#) [LCC40-M](#)  
[LCC40PB-M](#) [LCB40PB-M](#) [LCC40-F](#) [LCB60-M](#) [LCC40PW-M](#) [LCB50PB-M](#) [DC-002-100](#) [DC-031A-130](#) [DC-031A-100](#) [DC-003A-130](#)  
[DC-045-130](#) [DC-192-130](#) [DC-033-130](#) [DC-011-100](#) [DC-002F-130](#) [DC-002-130](#) [DB-14-2F](#) [DC-183B](#) [DC-060-04A](#) [DC-099-200](#) [DC-015-](#)  
[250-A](#) [DC-016-200-A](#) [DC-005A-200](#) [DC-044A-200](#) [DC-088-200](#) [DC-022A-200](#) [DC-038-150](#) [DC-012A-250](#) [DC-005C-130](#) [DC-012A-200](#)