

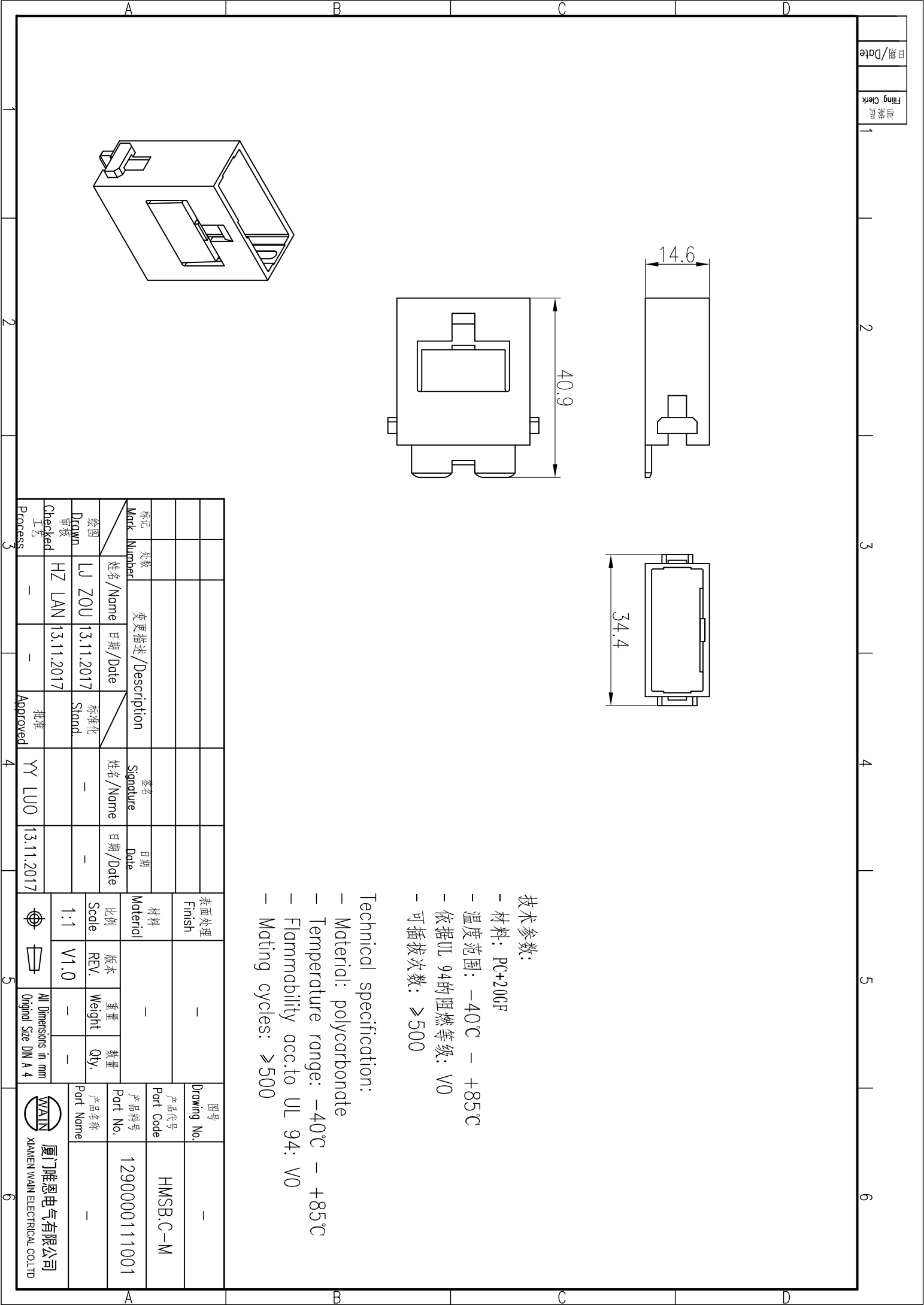
技术参数:

- 材料: PC+20GF
- 温度范围: -40°C - +85°C
- 依据UL 94的阻燃等级: V0
- 可插拔次数: ≥ 500

Technical specification:

- Material: polycarbonate
- Temperature range: -40°C - +85°C
- Flammability acc.to UL 94: V0
- Mating cycles: ≥ 500

图号 Drawing No.		—	
产品代号 Part Code		HM5B:C-M	
产品料号 Part No.		1290000111001	
产品名称 Part Name		—	
表面处理 Finish	—		
材料 Material	—		
比例 Scale	版本 REV.	重量 Weight	数量 Qty.
1:1	V1.0	—	—
All Dimensions in mm Original Size DIM A 4			
批准 Approved	YY LUO	13.11.2017	
检查 Checked	HZ LAN	13.11.2017	
工艺 Process	—	—	
变更描述/Description	姓名/Name	日期/Date	标准 Stand
—	—	—	—
处理 Mark Number	姓名/Name	日期/Date	标准 Stand
—	—	—	—
绘图 Drawn	LJ ZOU	13.11.2017	—
审核 Checked	HZ LAN	13.11.2017	—
工艺 Process	—	—	—



## X-ON Electronics

Largest Supplier of Electrical and Electronic Components

*Click to view similar products for [DC Power Connectors](#) category:*

*Click to view products by [WAIN](#) manufacturer:*

Other Similar products are found below :

[KLDX-SMT-0202-BPTR](#) [171-0722-E](#) [K596](#) [KLD-0201-BC](#) [4C6831AX](#) [10073976-112LF](#) [LCB60PW-M](#) [LCB30PW-M](#) [LCB60PB-M](#)  
[LCC30PB-M](#) [LCB50PW-M](#) [LCB50-M](#) [LCB60-F](#) [LCC30-M](#) [LCB40PW-M](#) [LCC30PW-M](#) [LCB50-F](#) [LCB40-F](#) [LCB30-F](#) [LCC40-M](#)  
[LCC40PB-M](#) [LCB40PB-M](#) [LCC40-F](#) [LCB60-M](#) [LCC40PW-M](#) [LCB50PB-M](#) [DC-002-100](#) [DC-031A-130](#) [DC-031A-100](#) [DC-003A-130](#)  
[DC-045-130](#) [DC-192-130](#) [DC-033-130](#) [DC-011-100](#) [DC-002F-130](#) [DC-002-130](#) [DB-14-2F](#) [DC-183B](#) [DC-060-04A](#) [DC-099-200](#) [DC-015-](#)  
[250-A](#) [DC-016-200-A](#) [DC-005A-200](#) [DC-044A-200](#) [DC-088-200](#) [DC-022A-200](#) [DC-038-150](#) [DC-012A-250](#) [DC-005C-130](#) [DC-012A-200](#)