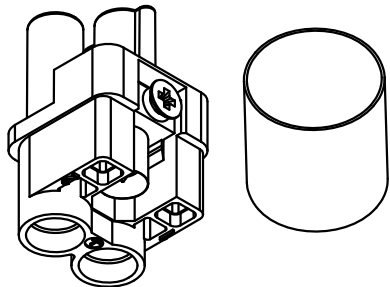


技术参数:

- 插芯:
- 插针数: 2+PE
  - 额定电流: 40A
  - 额定电压: 830V
  - 额定脉冲电压: 6kV
  - 污染等级: 3
  - 依据UL/CSA的额定电压: 600V
  - 绝缘阻抗:  $>10^{10}\Omega$
  - 材料: 聚碳酸酯
  - 颜色: RAL 7032 (浅灰色)
  - 温度范围:  $-40^{\circ}\text{C} - +125^{\circ}\text{C}$
  - 依据UL 94的阻燃等级: V0
  - 可插拔次数:  $>500$
- 插针:
- 接线方式: 轴向螺栓连接
  - 材料: 铜合金
  - 表面处理: 镀银
  - 接触电阻:  $<1\text{m}\Omega$
  - 线径范围:  $4-10\text{mm}^2(12-8 \text{ AWG})$
  - 拧紧力矩:  $1.8\text{N}\cdot\text{m}$
  - 剥线长度: 8-9mm
- 外壳:
- 材料:
    - 塑料外壳: 聚碳酸酯
    - 金属外壳: 锌合金
  - 依据UL94的阻燃等级:
    - 塑料外壳: V0
    - 塑料外壳: IP67
    - 金属外壳: IP44
  - 防护等级, 联锁状态, IEC 60529:
    - 塑料外壳: IP67
    - 金属外壳: IP44
- IP67(实现螺栓密封)
- 附件:
- 内六角扳手: SW-2\*40
  - 编码元件: CODE-Q2

Technical specification:

- Insters:
- No. of contact: 2+PE
  - Rated current: 40A
  - Rated voltage: 830V
  - Rated impulse voltage: 6kV
  - Pollution degree: 3
  - Rated voltage acc.to UL/CSA: 600V
  - Insulation resistance:  $>10^{10}\Omega$
  - Material: polycarbonate
  - Colour: RAL 7032(light grey)
  - Temperature range:  $-40^{\circ}\text{C} - +125^{\circ}\text{C}$
  - Flammability acc.to UL 94: V0
  - Mating cycles:  $>500$
- Contacts:
- Terminal: axial screw terminal
  - Material: copper alloy
  - Surface: hard-silver plated
  - Contact resistance:  $<1\text{m}\Omega$
  - Wire gauge:  $4-10\text{mm}^2(12-8 \text{ AWG})$
  - Tightening torque:  $1.8\text{N}\cdot\text{m}$
  - Stripping length: 8-9mm
- Hoods/Housings:
- Material:
    - Plastic hoods/housings: polycarbonate
    - Metal hoods/housings: zinc die-cast
  - Flammability acc.to UL 94:
    - Plastic hoods/housings: V0
  - Degree of protection, acc.to IEC 60529 for coupled connector:
    - Plastic hoods/housings: IP67
    - Metal hoods/housings: IP44
- IP67(is achieved with seal screw)
- Accessories:
- Hex key SW2: SW-2\*40
  - Coding element: CODE-Q2



						表面处理 Finish	-			图号 Drawing No.	-
						材料 Material	-			产品代号 Part Code	HQ-002.2-F
标记 Mark	处数 Number	变更描述/Description		签名 Signature	日期 Date					产品料号 Part No.	1300020210002
绘图 Drawn	BQ LUO	姓名/Name	日期/Date	姓名/Name	日期/Date	比例 Scale	版本 REV.	重量 Weight	数量 Qty.	产品名称 Part Name	-
审核 Checked	P RAO	姓名/Name	日期/Date	姓名/Name	日期/Date	1:1	V1.0	18.1g	-		
工艺 Process	-	姓名/Name	日期/Date	姓名/Name	日期/Date	All Dimensions in mm Original Size DIN A 4			厦门唯恩电气有限公司 XIAMEN WAIN ELECTRICAL CO.LTD		
			批准 Approved	YY LIN	18.10.2010						

## X-ON Electronics

Largest Supplier of Electrical and Electronic Components

*Click to view similar products for [DC Power Connectors](#) category:*

*Click to view products by [WAIN](#) manufacturer:*

Other Similar products are found below :

[KLDX-SMT-0202-BPTR](#) [171-0722-E](#) [K596](#) [KLD-0201-BC](#) [4C6831AX](#) [10073976-112LF](#) [LCB60PW-M](#) [LCB30PW-M](#) [LCB60PB-M](#)  
[LCC30PB-M](#) [LCB50PW-M](#) [LCB50-M](#) [LCB60-F](#) [LCC30-M](#) [LCB40PW-M](#) [LCC30PW-M](#) [LCB50-F](#) [LCB40-F](#) [LCB30-F](#) [LCC40-M](#)  
[LCC40PB-M](#) [LCB40PB-M](#) [LCC40-F](#) [LCB60-M](#) [LCC40PW-M](#) [LCB50PB-M](#) [DC-002-100](#) [DC-031A-130](#) [DC-031A-100](#) [DC-003A-130](#)  
[DC-045-130](#) [DC-192-130](#) [DC-033-130](#) [DC-011-100](#) [DC-002F-130](#) [DC-002-130](#) [DB-14-2F](#) [DC-183B](#) [DC-060-04A](#) [DC-099-200](#) [DC-015-](#)  
[250-A](#) [DC-016-200-A](#) [DC-005A-200](#) [DC-044A-200](#) [DC-088-200](#) [DC-022A-200](#) [DC-038-150](#) [DC-012A-250](#) [DC-005C-130](#) [DC-012A-200](#)