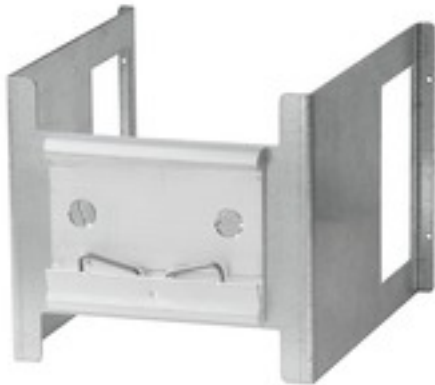


ENERGY METER BRACKET L2

Weidmüller Interface GmbH & Co. KG
Klingenbergstraße 26
D-32758 Detmold
Germany

www.weidmueller.com



General ordering data

Order No.	2433050000
Type	ENERGY METER BRACKET L2
GTIN (EAN)	4050118446371
Qty.	1 pc(s).

ENERGY METER BRACKET L2

Weidmüller Interface GmbH & Co. KG
 Klingenbergstraße 26
 D-32758 Detmold
 Germany

www.weidmueller.com

Technical data

Dimensions and weights

Net weight 10 g

Classifications

ETIM 6.0	EC002301	ETIM 7.0	EC002301
ETIM 8.0	EC002301	ECLASS 9.0	27-14-23-36
ECLASS 9.1	27-21-03-01	ECLASS 10.0	27-14-23-36
ECLASS 11.0	27-14-23-92	ECLASS 12.0	27-14-23-92

Approvals

Approvals



ROHS Conform

Downloads

Engineering Data [EPLAN](#)
 Catalogues [Catalogues in PDF-format](#)

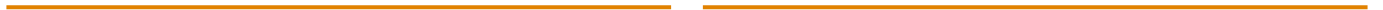
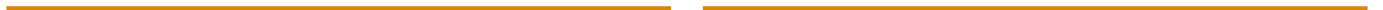
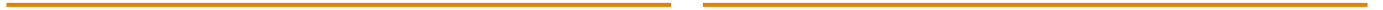
Data sheet

ENERGY METER BRACKET L2

Weidmüller Interface GmbH & Co. KG
Klingenbergstraße 26
D-32758 Detmold
Germany

www.weidmueller.com

Drawings



X-ON Electronics

Largest Supplier of Electrical and Electronic Components

Click to view similar products for [Digital Panel Meters](#) category:

Click to view products by [Weidmuller](#) manufacturer:

Other Similar products are found below :

[M00558-00](#) [70.360.4828.0](#) [72331-00](#) [85310-25](#) [86642-00](#) [87268-13](#) [87316-00](#) [87719-26](#) [98107-56](#) [HB8260-R36-90](#) [25.325.3253.1](#)
[25.325.4253.1](#) [25.330.0453.1](#) [20046-20](#) [20182-23](#) [AP1021](#) [25.320.5053.0](#) [25.350.3453.1](#) [25.394.3653.1](#) [25.521.3253.0](#) [28006-01](#)
[04.630.1080.0](#) [20078-20](#) [EM11DINAV81XO1X](#) [87166-00](#) [87895-00](#) [28000-03](#) [82322K-11](#) [86641-00](#) [87004-00](#) [HB8280R2490](#)
[HB8260R4890](#) [20125-21](#) [86640-00](#) [2CMA100180R1000](#) [2CMA100183R1000](#) [F451730](#) [F452710](#) [LE-03M-CT](#) [039-90212-0000-1/2A-0-](#)
[200/400A-96X96MM](#) [MT4W-AV-4N](#) [MT4W-DA-4N](#) [MT4W-DV-4N](#) [DMG 100](#) [DMG 110](#) [DMK 01 R1](#) [DMK 22](#) [DMK 70 R1](#) [DPM3AS-](#)
[BL](#) [EMA1710](#)