

# SPECIFICATION FOR APPROVAL

客户名称： 商联

客户品名：

版 本： REV1.0

文盛品名:YT1250-680M-E50

编 号： YP1909156

日 期： 2019.9.12

客户承认签章

批准	检查	制作
李伟	李伟	支张娟

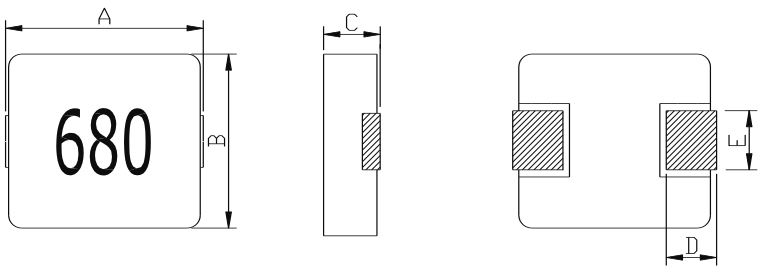
淮安市文盛电子有限公司  
江苏省淮安市淮安区工业园区藏军洞路53号  
TEL: 0517-8589 9656 FAX: 0517-8589 9328  
E-mail:zf@hawensheng.com



# 淮安市文盛电子有限公司

客户	商联	客户品名	
编号	YP1909156	日期	2019.9.12

## 一. 产品图示和机械尺寸

	UNIT:mm
	A      13.45±0.35
	B      12.6±0.3
	C      4.8±0.2
	D      2.0±0.5
	E      5.0±0.3

## 二. 电器特性

特性	规格	单位	公差	测试条件	测试仪器
L	68.0	uH	±20%	100KHZ/1V	Chroma3302/11050
DCR	190.0	mΩ	Max		Chroma16502
Isat	4A (TYP)			100KHZ/1V	Chroma3302+1320
Irms	2.5A (TYP)				

\*Isat: DC current (A) that will cause L0 to drop approximately 30%

\*Irms : DC current (A) that will cause an temperature rise ΔT approximate to 40°C

\*All test data is referenced to 25°C ambient

\*Absolute maximum voltage 30VDC

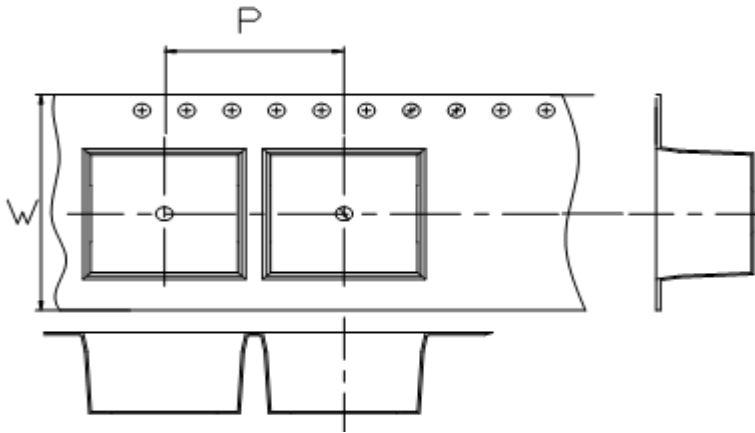
## 三、物料清单

NO.	名称	规格	供应商	备注
1	BASE	LF-B012*12(T0.3)-5.0	AI QUAN Or Equal	
2	WIRE	/	TOTOKU Or Equal	UL(E339330)220°C
3	CORE	/	AN TAI Or Equal	
4	MARKING	BLACK	RI LI Or Equal	
5	COVER TAPE	21.3mm	XX Or Equal	透明、热封
6	CARRIER TAPE	YT1250-W24P16-TC	XX Or Equal	透明（有孔）

# 淮安市文盛电子有限公司

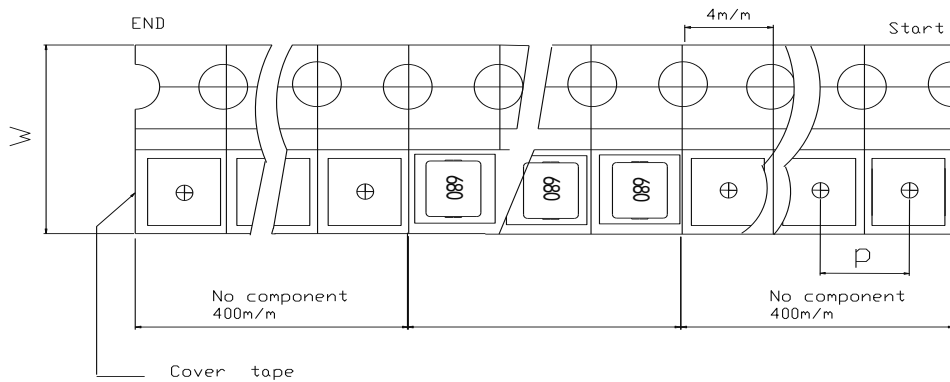
## 四. PACKAGING

### 1 CARRIER TAPE DIMENSIONS (mm)



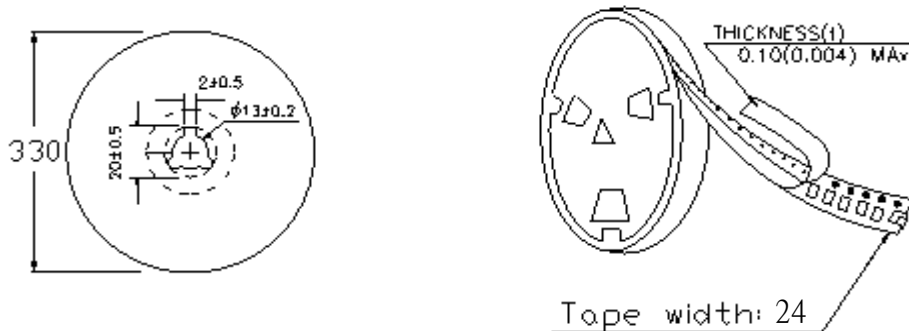
W	24
P	16

### 2 TAPING DIMENSIONS (mm)



备注：产品编带后，卷盘的最外层为400mmMIN, 最里层为400mmMIN.

### 3 REEL DIMENSIONS (mm)

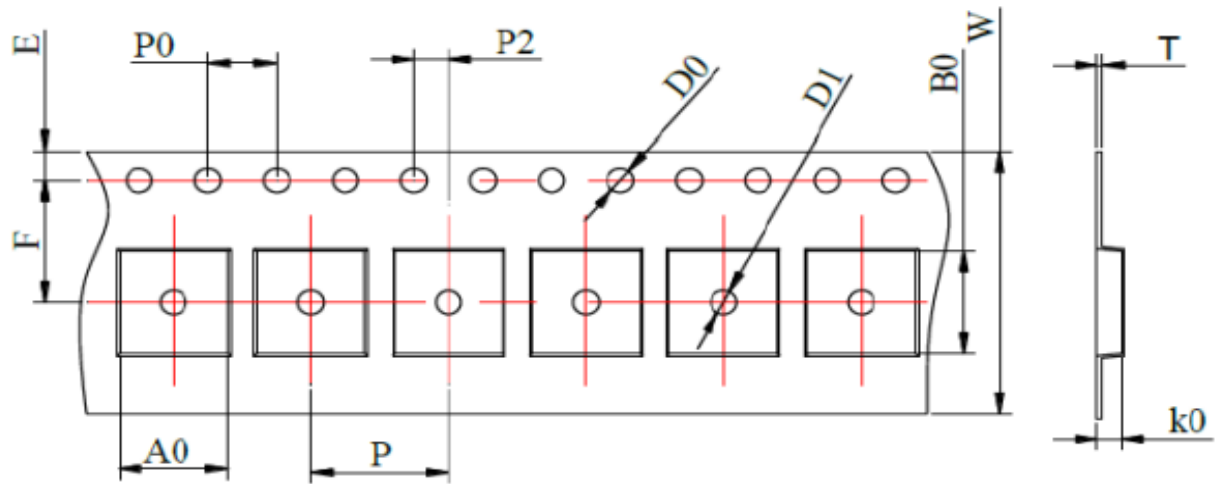


### 4 QUANTITY

500pcs/Reel

# 淮安市文盛电子有限公司

## 载带全尺寸图



Type	Tape dimensions (mm)											
	W	P	P0	P2	D0	D1	T	A0	B0	K0	E	F
YT1250	24 ±0.3	16 ±0.1	4.0 ±0.1	2.0 ±0.1	1.5 ±0.1	1.5 ±0.1	0.4 ±0.05	13.0 ±0.1	14.0 ±0.1	5.4 ±0.1	1.75 ±0.1	11.5 ±0.1





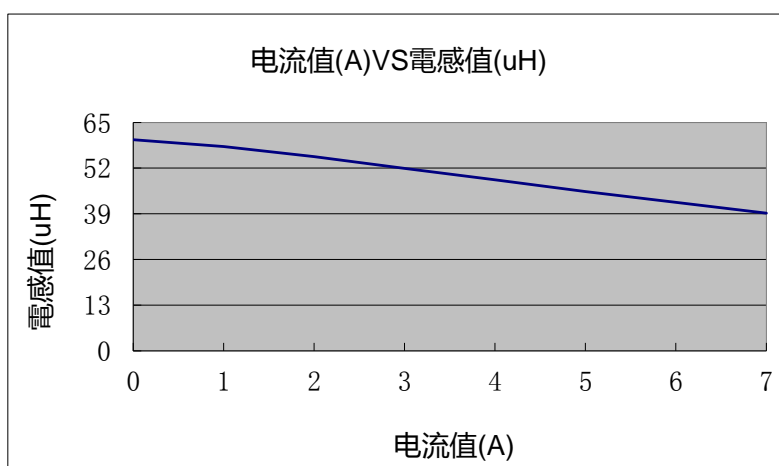




# 淮安市文盛电子有限公司

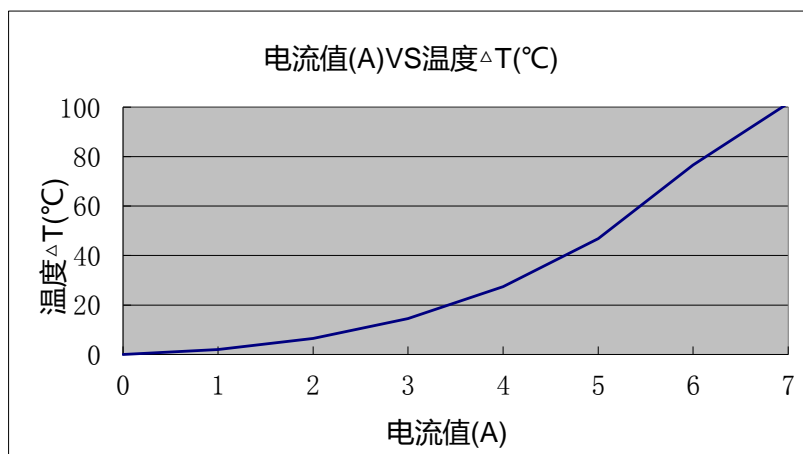
## 電流值VS. 電感值曲線图

電流值 (A)	電感值 (uH)
0.0	60.10
1.0	58.20
2.0	55.30
3.0	51.90
4.0	48.70
5.0	45.30
6.0	42.30
7.0	39.20



## 電流值VS. 溫度曲線图

電流值 (A)	溫度 $\Delta T$ (°C)
0.0	0.0
1.0	2.0
2.0	6.5
3.0	14.5
4.0	27.4
5.0	46.8
6.0	76.6
7.0	101.6



# 淮安市文盛电子有限公司

## 样品测试数据表

客 户	商联			客 户 品 名				
编 号	YP1909156			日 期	2019.9.12			
<b>一.特性测试</b>								
测试项目	L (uH)	L IDC (uH)		$\Delta L/L$ (%)	DCR (m $\Omega$ )			
规格范围	68 $\pm$ 20%	(+0A)	(+4A)	30%TYP	190MAX			
测试条件	100KHZ/1V	100KHZ/1V						
1	60.4	59.6	48.0	19.5%	102			
2	59.9	63.3	50.9	19.6%	103			
3	62.8	60.9	49.1	19.4%	102			
4	61.4	59.7	48.4	18.9%	102			
5	59.0	59.7	48.2	19.3%	103			
6	60.0	60.4	48.7	19.4%	104			
7	59.6	59.9	48.3	19.4%	104			
8	63.3	62.8	50.6	19.4%	103			
9	60.9	61.4	49.6	19.2%	102			
10	59.7	59.0	47.6	19.3%	102			
MAX	63.3	63.3	50.9	19.6%	104			
MIN	59.0	59.0	47.6	18.9%	102			
AVG.	60.7	60.7	48.9	19.3%	103			
<b>二.尺寸测试</b> (UNIT:mm)								
NO.	A	B	C	D	E			
规格范围	13.45 $\pm$ 0.35	12.6 $\pm$ 0.3	4.8 $\pm$ 0.2	2.0 $\pm$ 0.5	5.0 $\pm$ 0.3			
量测设备	游标卡尺							
1	13.41	12.69	4.86	2.21	5.07			
2	13.41	12.69	4.82	2.24	5.04			
3	13.42	12.65	4.86	2.22	5.06			
4	13.48	12.61	4.88	2.17	5.00			
5	13.39	12.60	4.87	2.20	4.97			
6	13.38	12.58	4.83	2.22	5.00			
7	13.44	12.60	4.85	2.20	5.00			
8	13.46	12.60	4.89	2.22	5.02			
9	13.47	12.60	4.92	2.23	4.99			
10	13.45	12.61	4.90	2.23	5.07			
MAX	13.48	12.69	4.92	2.24	5.07			
MIN	13.38	12.58	4.82	2.17	4.97			
AVG.	13.43	12.62	4.87	2.21	5.02			

核准：李伟

检查：李伟

制作：支张娟

## X-ON Electronics

Largest Supplier of Electrical and Electronic Components

*Click to view similar products for [Fixed Inductors](#) category:*

*Click to view products by [Wenshan](#) manufacturer:*

Other Similar products are found below :

[MLZ1608M6R8WTD25](#) [MLZ1608N6R8LT000](#) [MLZ1608N3R3LTD25](#) [MLZ1608N3R3LT000](#) [MLZ1608N150LT000](#)

[MLZ1608M150WTD25](#) [MLZ1608M3R3WTD25](#) [MLZ1608M3R3WT000](#) [MLZ1608M150WT000](#) [MLZ1608A1R5WT000](#)

[MLZ1608N1R5LT000](#) [B82432C1333K000](#) [PCMB053T-1R0MS](#) [PCMB053T-1R5MS](#) [PCMB104T-1R5MS](#) [CR32NP-100KC](#) [CR32NP-](#)

[151KC](#) [CR32NP-180KC](#) [CR32NP-181KC](#) [CR32NP-1R5MC](#) [CR32NP-390KC](#) [CR32NP-3R9MC](#) [CR32NP-680KC](#) [CR32NP-820KC](#)

[CR32NP-8R2MC](#) [CR43NP-390KC](#) [CR43NP-560KC](#) [CR43NP-680KC](#) [CR54NP-181KC](#) [CR54NP-470LC](#) [CR54NP-820KC](#) [CR54NP-8R5MC](#)

[MGDQ4-00004-P](#) [MGDU1-00016-P](#) [MHL1ECTTP18NJ](#) [MHL1JCTTD12NJ](#) [PE-51506NL](#) [PE-53601NL](#) [PE-53630NL](#) [PE-53824SNLT](#) [PE-](#)

[62892NL](#) [PE-92100NL](#) [PG0434.801NLT](#) [PG0936.113NLT](#) [PM06-2N7](#) [PM06-39NJ](#) [HC2LP-R47-R](#) [HC2-R47-R](#) [HC3-2R2-R](#) [HC8-1R2-R](#)