

J03R_B 系列

超宽电压输入 3W 隔离型 DC-DC 模块电源



产品特点

- 效率高，输出纹波噪声低
- 超宽电压输入范围 2:1
- 无需外部元件
- 持续短路保护（自恢复）
- 工作温度范围：-40℃~+85℃
- 隔离电压高达 1500VDC
- 可靠性高（MTBF≥100 万小时）
- 国际标准 DIP 封装
- 环保设计，符合 RoHS 指令
- 100%满载老化

产品型号列表

型号	额定输入电压 (V)			额定输出			典型效率 (%)
	标称	范围	最大	电压 (V)	电流 (mA)		
					最小	最大	
J03R12S03B	12	9~18	20	3.3	90	909	74
J03R12S05B				5	60	600	76
J03R12S12B				12	25	250	80
J03R12S15B				15	20	200	80
J03R12D05B				±5	±30	±300	76
J03R12D12B				±12	±12	±125	80
J03R12D15B				±15	±10	±100	80
J03R24S03B	24	18~36	40	3.3	90	909	74
J03R24S05B				5	60	600	76
J03R24S12B				12	25	250	80
J03R24S15B				15	20	200	80
J03R24D05B				±5	±30	±300	76
J03R24D12B				±12	±12	±125	80
J03R24D15B				±15	±10	±100	80
J03R48S03B	48	36~72	80	3.3	90	909	74
J03R48S05B				5	60	600	78
J03R48S12B				12	25	250	80
J03R48S15B				15	20	200	80
J03R48D05B				±5	±30	±300	78
J03R48D12B				±12	±12	±125	80
J03R48D15B				±15	±10	±100	80

输出特性

项目	条件	最小	典型	最大	单位
输出功率		0.3		3	W
输出正电压精度			±1	±2	%
输出负电压精度			±3	±5	
线性电压调节率	额定负载下, 输入电压从最低到最高		±0.2	±0.5%	
负载调节率	负载从 10% 到 100%变化		±0.5	±1	
温度漂移系数	额定负载下			±0.03	%/°C
纹波&噪声	带宽 20MHz, 采用平行线法		75	150	mVp-p
开关频率	额定输入电压		300		KHz

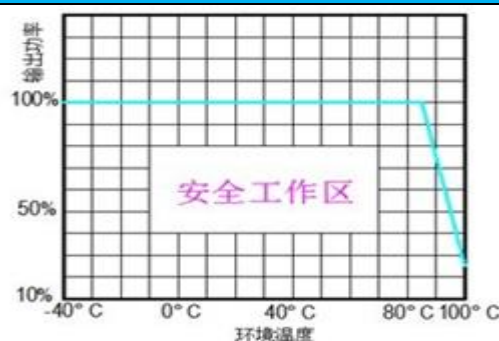
绝缘特性

项目	测试条件	最小	典型	最大	单位
绝缘电阻	500VDC	1000			MΩ
绝缘电压	测试时间 1 分钟, 漏电流小于 1mA	1500			VDC

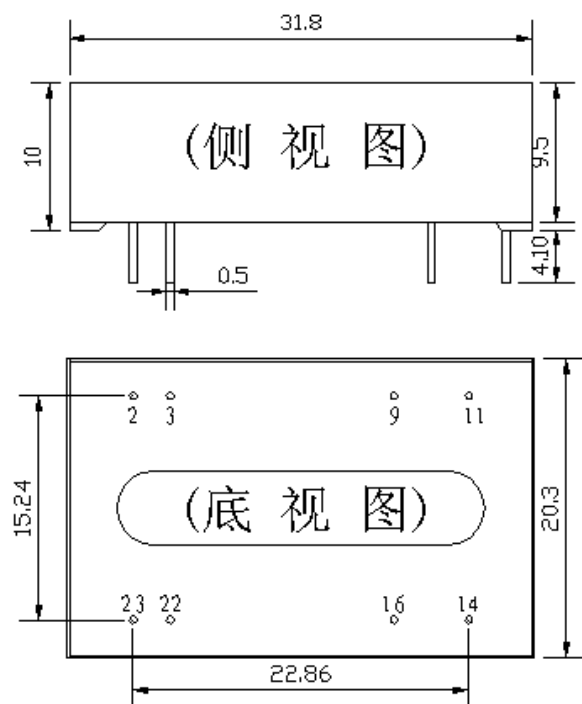
一般特性

项目	条件	最小	典型	最大	单位
存储湿度				95	%
工作温度		-40		85	°C
存储温度		-55		125	
工作时外壳温升			15	25	
引脚耐焊接温度	焊点距离外壳 1.5 毫米, 操作 10 秒			300	
输出短路保护		持续短路保护, 自恢复			
MTBF		100			万小时
重量			15		克
冷却方式	自然风冷				
外壳材质	阻燃耐热塑料 (UL94-V0) (白色铜壳可选)				

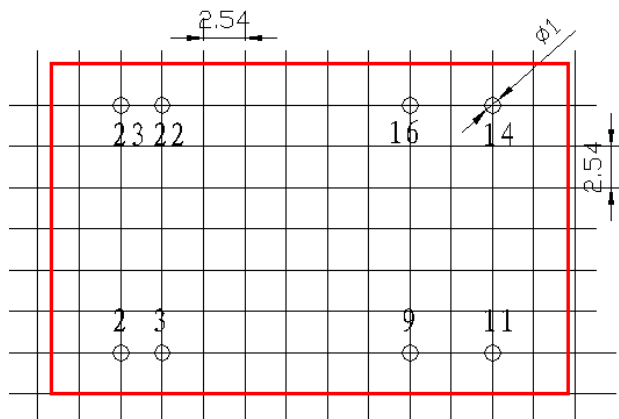
温度曲线图



外型与管脚定义



推荐 PCB 图

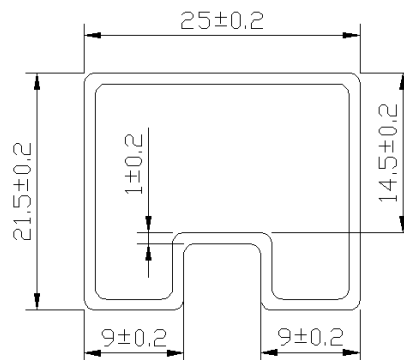


管脚定义

管脚	2, 3	9	11	14	16	22, 23
单路	GND	NC	NC	Vo+	0V	Vin
双路	GND	0V	Vo-	Vo+	0V	Vin

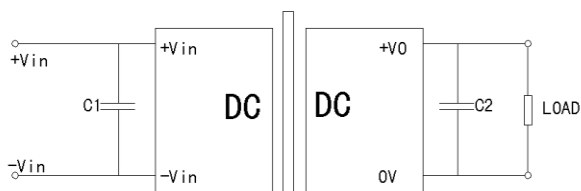
端子规格: $\Phi 0.6$
单位: 毫米

包装管尺寸图

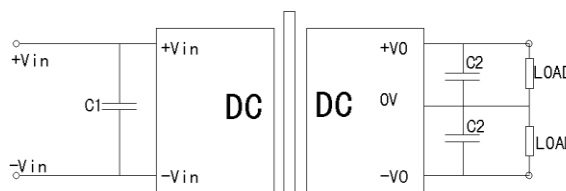


基本应用电路推荐

单路



双路



应用注意事项

本产品使用时除了负载不能超过最大负载(即满载)以外,同时也不能小于最小负载(10%满载)。在使用时,要确保在整个输入电压范围内,其输出最小负载不能小于满载的10%。如果实际负载小于规定的最小负载,本类型DC/DC转换器的输出纹波可能会急剧增大,效率会大大降低,并满足不了手册中的部分指标。为了您的产品能更可靠的工作,若您的电路中负载需求功率确实较小,请在输出端并联一个适当阻值的电阻以增加负载,或与敝公司联系使用其它的额定输出功率较小的产品。

本产品不支持热插拔,不能并联使用。

X-ON Electronics

Largest Supplier of Electrical and Electronic Components

Click to view similar products for [Power Management Modules](#) category:

Click to view products by [Winchen](#) manufacturer:

Other Similar products are found below :

[IA0505KS-2W](#) [IA1205KS-2W](#) [RKF60-48S12](#) [RMF100-12S24](#) [RMF100-48S12W](#) [RMF100-48S24W](#) [RMF150-24S12](#) [RMF150-24S24](#)
[RMF150-48S12](#) [BDF150-24S48](#) [BDF150-48D12S24-I](#) [RLM200-12S24](#) [RLM300-48S24](#) [RLM300-110S24TM](#) [RLM150-110S48](#) [RCE300-24S24](#) [BDZ500-110S24](#) [RD5-12S24W](#) [RD5-110S05W](#) [RD5-110S12W](#) [RKD50-24S12](#) [RKD50-24S24](#) [RM100-110S05W](#) [RM150-110S12W](#)
[RM150-110S24W](#) [MAS15-24-W](#) [RKAS50-5-N](#) [RKAS100-12-N](#) [RKAS100-24-N](#) [KAS75-12-W](#) [KAS75-24-W](#) [RAS25-5-W](#) [RAS25-12-W](#)
[RAS25-24-W](#) [TAS5-15-WEDT](#) [ZY2424FLS-1W](#) [G1212S-2W](#) [A1209S-2W](#) [G2412S-1W](#) [E0509S-1W](#) [G0505S-1W](#) [E0509S-2W](#) [G2415S-2W](#) [G2412S-2W](#) [E1212S-2W](#) [A0512S-1W](#) [A1212S-2W](#) [URB4824S-6WR3](#) [G2405S-1W](#) [E0505S-2W](#)