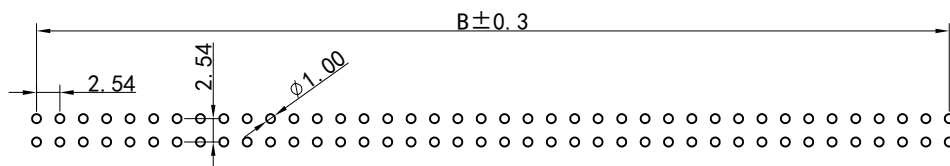
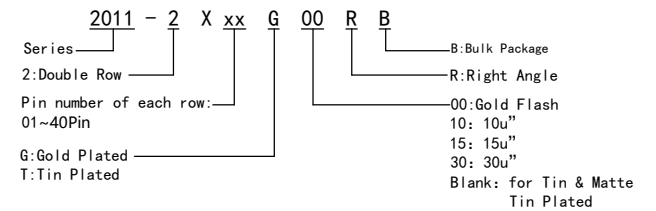
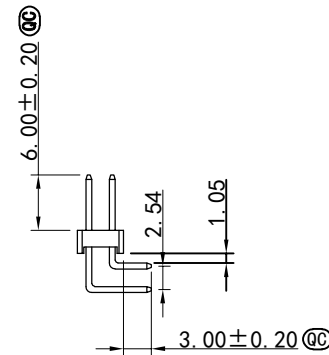
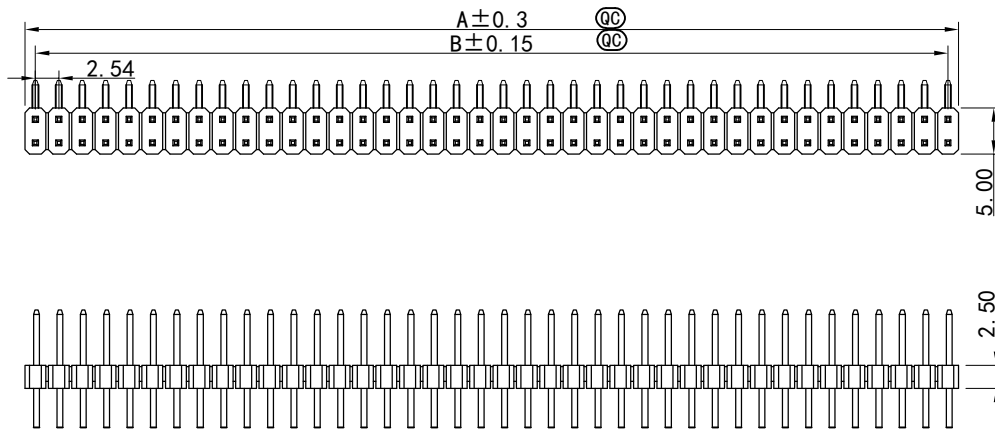


REV.	SPECIFICATION	ECN NO.	APPD.
A1	编码变更		

### SPECIFICATIONS

Current Rating:3A  
 Contact Resistance:20mΩ Max  
 Insulation Resistance:1000MΩ Min  
 Withstand Voltage:600V AC/minute  
 Operation Temperature:-40℃ to +105℃  
 Contact Material: Brass  
 Contact Plating: Au or Sn over 50u"Ni  
 Insulator Material: PBT/PA6T (UL94V-0)  
 SQ Pin :0.64X13.8mm 0.64X18.8mm  
 Ⓞ Important Dimensions



RECOMMENDED PCB LAYOUT  
COMPONENT SIDE VIEW

PIN	A	B	PIN	A	B
2*2	4.88	2.54	2*22	55.68	53.34
2*3	7.42	5.08	2*23	58.22	55.88
2*4	9.96	7.62	2*24	60.76	58.42
2*5	12.5	10.16	2*25	63.3	60.96
2*6	15.04	12.7	2*26	65.84	63.5
2*7	17.58	15.24	2*27	68.38	66.04
2*8	20.12	17.78	2*28	70.92	68.58
2*9	22.66	20.32	2*29	73.46	71.12
2*10	25.2	22.86	2*30	76	73.66
2*11	27.74	25.4	2*31	78.54	76.2
2*12	30.28	27.94	2*32	81.08	78.74
2*13	32.82	30.48	2*33	83.62	81.28
2*14	35.36	33.02	2*34	86.16	83.82
2*15	37.9	35.56	2*35	88.7	86.36
2*16	40.44	38.1	2*36	91.24	88.9
2*17	42.98	40.64	2*37	93.78	91.44
2*18	45.52	43.18	2*38	96.32	93.98
2*19	48.06	45.72	2*39	98.86	96.52
2*20	50.6	48.26	2*40	101.4	99.06
2*21	53.14	50.8			

Tolerances	Dwg. No.	2012D01002	Title:	
.x = ±0.30	Projection		2012系列 双排排针 间距	
.xx = ±0.20	Unit	mm	Scale	1:1
	Drawn By	Martin 06/20'23	L=13.8/18.8 PBT 镀金GF	
			Ⓞ535	

2012系列 双排排针 间距  
 L=13.8/18.8 PBT 镀金GF  
 Ⓞ535

深圳市格林柏电子技术开发有限公司  
**P/N: 2011-2XxxG00RB**  
 SHEET 1/1 Ver.No. **A1**

## X-ON Electronics

Largest Supplier of Electrical and Electronic Components

*Click to view similar products for [Headers & Wire Housings](#) category:*

*Click to view products by [WingTAT](#) manufacturer:*

Other Similar products are found below :

[0015917161](#) [0022155065](#) [57102-F02-18ULF](#) [58102-G61-06LF](#) [582553-1](#) [01.001.5753.1](#) [0050291907](#) [02.125.8002.8](#) [609-3404](#) [61062-3](#)  
[CSU011177004](#) [622-0430](#) [622-3653LF](#) [63453-116](#) [636-1030](#) [636-1427](#) [636-3427](#) [636-4007](#) [641938-9](#) [65495-038](#) [65692-001LF](#) [65781-018](#)  
[65781-047](#) [65817-010LF](#) [65817-015LF](#) [67095-007LF](#) [67601157](#) [68631-112](#) [68645-018](#) [699319-000](#) [70.362.1628.0](#) [70-4210](#) [70-4226B](#) [70-](#)  
[4853B](#) [71.350.2428.0](#) [733-134](#) [733-162](#) [MHR-64-VUAL](#) [80.063.4001.1](#) [800-90-001-10-001000](#) [801-43-002-10-013000](#) [801-43-006-10-](#)  
[002000](#) [803-43-024-10-001000](#) [803-93-012-10-001000](#) [8-1437020-4](#) [819-22-004-30-001101](#) [820-22-006-30-001101](#) [820-22-008-30-001101](#)  
[821-22-002-10-001101](#) [821-22-003-10-002101](#)