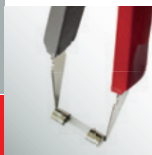


Multi-Function Test Tweezer

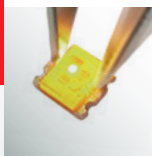
Smart Connect,
Easy Test
Cleverer Verbindung,
Einfacher Test



PCB Circuit
Conductivity Test
Leitfähigkeitstest
PCB線路導通測試



Fuse Testing
Sicherungstest
測試保險絲



LED Light-up Test
Leuchttest
LED測試



Measuring Small
Electronic Components
Messung von kleinen
elektronischen Bauteilen
測試SMD等小型電子元件



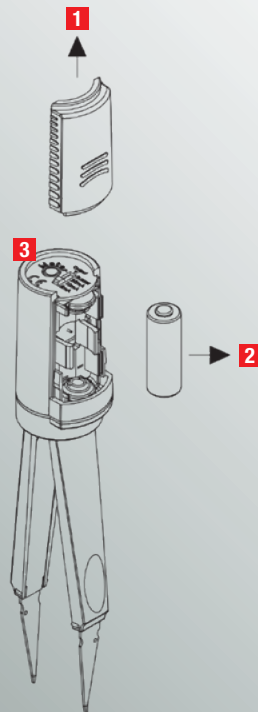
Multimeter
Connecting Cable
Multimeter
Kabelverbindung
專用三用電錶連接線

Battery Replacement:

1. Pull upward to remove the cover
2. Replace battery
3. Place cover

Batteriewechsel:

1. Abdeckung nach oben ziehen
2. Batterie wechseln
3. Abdeckung platzieren



The Compact Testing Tweezer is specifically designed for quick and easy testing of small electronic components such as Switches, LEDs, Resistance, Fuses or conductivity test on PCB circuits. It can also be connected to a multimeter for resistance measurement. In addition to LED measurement, the adjustable current rating provides instant LED testing and demonstration.

Die kompakte Testpinzette wurde speziell für schnelle und einfache Tests von elektronischen Bauteilen wie Schalter, LEDs, Widerstände, Sicherungen oder Leitfähigkeitstests auf Leiterplatten gestaltet. Sie kann ebenso mit einem Multimeter zur Widerstandsmessung verbunden werden. Zusätzlich zur LED Messung, kann durch die regulierbare Stromstärke die LED sowohl getestet und vorgeführt werden.

Gewicht: 50 g
Material: ABS, Steel
Bemaßung: 36 x 25 x 155 mm
Batterie: 23AE 12V

Zubehör:

1. Multimeter Verkabelung
2. Batterie
3. Aufbewahrungsbeutel
4. Steckbare Micro Pitch Testspitzen

產品重量 Weight: 50 g
主要材質 Material: ABS, Steel
產品尺寸 Dimensions: 36 x 25 x 155 mm
電池規格 Battery: 23AE, 12V

配件 Accessories:

1. 專用接頭 Multimeter Connecting Cable
2. 電池 Battery
3. 皮套 Storage Bag
4. 可插拔式鑷子頭
Pluggable Micro Pitch Test Plate



Multi-Function Test Tweezer

Adjustable rated current

Plug-in of dedicated connecting cable to
multimeter. **Note: Use ONLY connecting
cable provided**

Buzzer

Battery (Type: 23AE 12V)

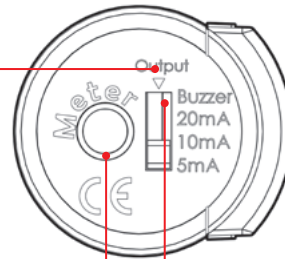
Pass indicator

Tweezer handle

Red: Anode

Grey: Cathode

Test Terminal



Do not measure
power loaded subjects!

Do not use in high-voltage systems.
Switch off power before testing!



**Note: Sharp object! Risk
of injury, use carefully!**

X-ON Electronics

Largest Supplier of Electrical and Electronic Components

Click to view similar products for [Clamp Multimeters & Accessories](#) category:

Click to view products by [Wurth](#) manufacturer:

Other Similar products are found below :

[I800](#) [MT-8006B](#) [3PK-NT023N](#) [MT-7057N](#) [BK313C](#) [BM035](#) [BM198PV](#) [BK312C](#) [BM037](#) [BM078](#) [BM088](#) [P 4200](#) [P 4250](#) [P 4300](#) [P 4350](#)
[WMGBCMP401](#) [KEW105816](#) [WMGBCMP200](#) [WMGBCMP2000](#) [WMGBCMP400](#) [TESTO 770-3 0590 7703](#) [AX-3550](#) [AX-M266C](#)
[BM079](#) [BM089](#) [BM162](#) [BM197](#) [KEW2210R](#) [FLUKE 80I-110S](#) [FLUKE A3002FC](#) [FLUKE I200](#) [FLUKE I200S](#) [FLUKE I310S](#) [FLUKE](#)
[I400](#) [CIE600](#) [TESTO 770-2 0590 7702](#) [KEW2433R](#) [KEW8112](#) [FLUKE 772](#) [MA440](#) [MA443](#) [MA445](#) [FLUKE-374 FC](#) [FLUKE-1630-2FC](#)
[CM42](#) [FLUKE-376 FC](#) [A193 \(800 MM\)](#) [F201](#) [F205](#) [F65](#)