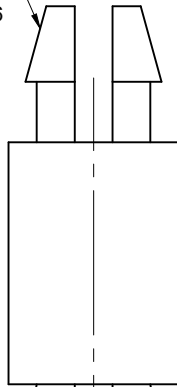


Hole in P.C.B $\varnothing 3,2$
P.C.B Thickness 1.6

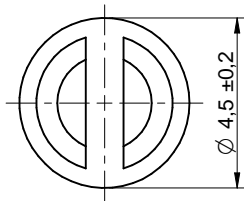
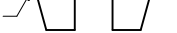


3,6 ± 0,2

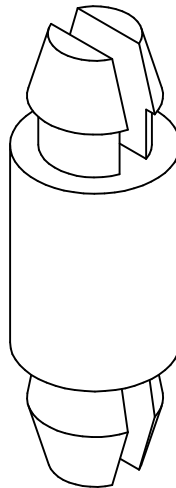
L

3,8 ± 0,2

Hole in P.C.B $\varnothing 3,2$
P.C.B Thickness 1.6



$\varnothing 4,5 \pm 0,2$



Order Code	L (mm)
701510500	3.2±0,2
701511000	4.8±0,2
701511500	6.4±0,3
701512000	7.9±0,3
701512300	8.6±0,3
701512500	9.5±0,3
701513000	11.1±0,3
701513500	12.7±0,3
701514000	14.3±0,3
701514500	15.9±0,3
701515000	17.5±0,3
701515500	19.1±0,3
701516000	20.6±0,4
701516500	22.2±0,4
701517000	25.4±0,4
701517400	27.0±0,4
701517500	28.6±0,4
701518000	31.7±0,4
701518500	34.9±0,4
701519000	38.1±0,4

Würth Elektronik eiSos GmbH & Co. KG
EMC & Inductive Solutions

Max-Eyth-Str. 1
74638 Waldenburg
Germany
Tel. +49 79 42 945 - 0

www.we-online.com
eiSos@we-online.com



CREATED
D. Fandrey

CHECKED
S. Klingler

PROJECTION
METHOD



SCALE
4:1

DESCRIPTION

AsSNSN
Snap-on keyslot spacer arresting
on both sides

MATERIAL
Nylon 66 UL94-V2

GENERAL TOLERANCE
DIN ISO 2768 T1m

ORDER CODE
70151xxxx

WEIGHT STATUS
Released

REV DATE
1.1 2016-06-29

PAGE
DE 1 / 1

X-ON Electronics

Largest Supplier of Electrical and Electronic Components

Click to view similar products for [Wurth manufacturer](#):

Other Similar products are found below :

[742700](#) [74270062](#) [7446222002](#) [750314624](#) [750341638](#) [30405S](#) [31402](#) [7446321027](#) [744732100](#) [744741471](#) [744772681](#) [744777](#)
[890334025009](#) [178050601](#) [61308021121](#) [615008138221](#) [744999](#) [7446823003](#) [744028](#) [66201621822](#) [691301710003](#) [7446221012](#) [744720](#)
[760390015](#) [760895431](#) [662006236022](#) [64900621822](#) [74436410330](#) [78438357100](#) [890334026014](#) [744839208072](#) [744762A/RFI](#) [7449984](#)
[750310346](#) [861011384014](#) [750817018](#) [7449982](#) [3021717](#) [3020903](#) [885342](#) [2603019321001](#) [2603019021001](#) [2606039021001](#)
[2608019324001](#) [2607019213001](#) [2605039241001](#) [2605049281001](#) [2607029291011](#) [709620200](#) [709951000](#)