

ROHS

MATERIAL LIST

TEL: 0769-82001899

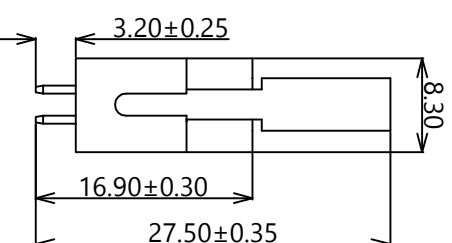
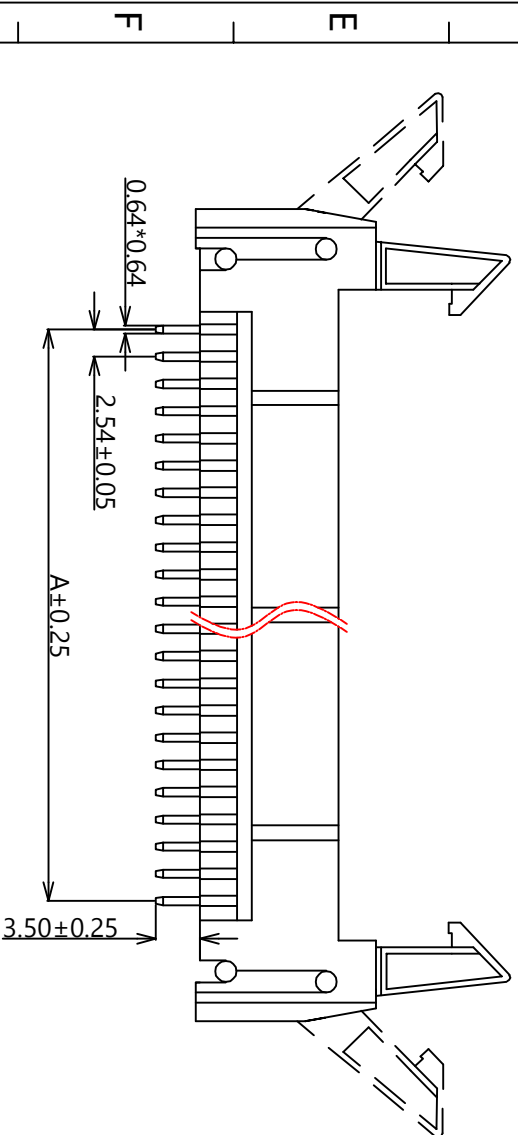
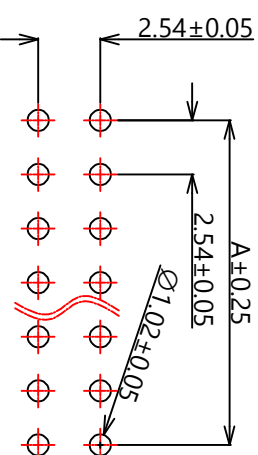
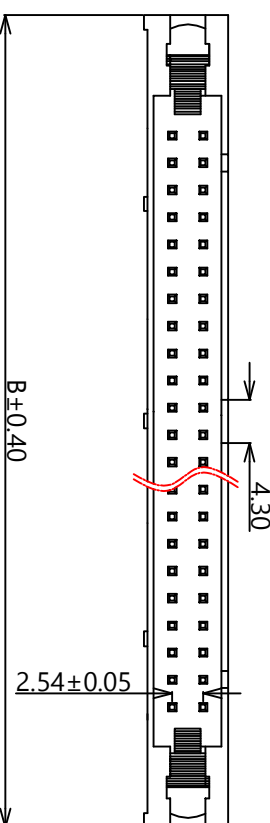
VER	DESCRIBE
A0	新图框编制

NATE
2020/08/29

DRAWN
姜光鸿

NO.	PART	MATERIAL	COATING/COLOR	QTY
1	HOUSING	PBT UL94V-0	BLACK	1
2	TERMINALS	BRASS	PLATING GOLD	N

料号释义:	EH	254	V	12	XX	X	X	X
EH=牛角	127=1.27间距	焊板角度	产品类型	XX=Pin位	耳朵区分	材	质	镀层
100=1.00间距	V=直插	12=单塑双排	routine=A	routine=PBT	0=G/F			
200=2.00间距	R=弯插	A=长耳	B=短耳	6=PA6T	2=Au2U"	3=PA3U"	5=Au5U"	
254=2.54间距	VS=立贴	L=LCP						



PIN	Dimensions(mm)	
	A	B
06	5.08	26.82
08	7.62	29.36
10	10.16	31.90
14	15.24	36.98
16	17.78	39.52
18	20.32	42.06
20	22.86	44.80
24	27.94	49.68
26	30.48	52.22
30	35.56	57.30
34	40.64	62.38
40	48.26	70.00
50	60.96	82.70
60	73.66	95.40
64	78.74	100.48

TOLERANCE UNLESS OTHERWISE

X. ±0.30	X° ±5°
.X ±0.20	.X° ±2°
.XX ±0.08	.XX° ±1°
.XXX ±0.03	.XXX° ±0.5°

UNIT	mm
VIEW	1:1
SCALE	1:1
NUMBER	XF-EH001

XF 兴飞连接器有限公司
FCN XFCN CONNECTORS CO., LTD.

TYPE	2.54mm pin horn connector
PART.NO.	EH254V-12-XXP

DRAWN	姜光鸿
CHKD	
APPD	
DATE	2020/08/29

X-ON Electronics

Largest Supplier of Electrical and Electronic Components

Click to view similar products for [Headers & Wire Housings](#) category:

Click to view products by [XFCN](#) manufacturer:

Other Similar products are found below :

[0015917161](#) [0022155065](#) [57102-F02-18ULF](#) [58102-G61-06LF](#) [582553-1](#) [01.001.5753.1](#) [0050291907](#) [02.125.8002.8](#) [609-3404](#) [61062-3](#)
[CSU011177004](#) [622-0430](#) [622-3653LF](#) [63453-116](#) [636-1030](#) [636-1427](#) [636-3427](#) [636-4007](#) [641938-9](#) [65495-038](#) [65692-001LF](#) [65781-018](#)
[65781-047](#) [65817-010LF](#) [65817-015LF](#) [67095-007LF](#) [67601157](#) [68631-112](#) [68645-018](#) [699319-000](#) [70.362.1628.0](#) [70-4210](#) [70-4226B](#) [70-](#)
[4853B](#) [71.350.2428.0](#) [733-134](#) [733-162](#) [760-3052](#) [MHR-64-VUAL](#) [80.063.4001.1](#) [800-90-001-10-001000](#) [801-43-002-10-013000](#)
[801-43-006-10-002000](#) [803-43-024-10-001000](#) [803-93-012-10-001000](#) [8-1437020-4](#) [819-22-004-30-001101](#) [820-22-006-30-001101](#)
[820-22-008-30-001101](#) [821-22-002-10-001101](#)